

# PARTICIPACIÓN DE LOS PROFESIONALES EN FORMACIÓN ON-LINE

M<sup>a</sup> Rosa Miranda Hidalgo; M<sup>a</sup> Isabel Jiménez Serranía; Alejandra García Ortiz; Belén Calabozo Freile; Diana Viñuela Álvarez; Judit Ceruelo Bermejo  
Dirección Técnica de Farmacia. Gerencia Regional de Salud de Castilla y León

## OBJETIVO

Analizar la participación de los profesionales en la formación on-line, cuyos módulos permitieron:  
en médicos y pediatras de Atención Primaria (AP), conocer la metodología y los criterios de selección de medicamentos utilizados en patologías prevalentes de AP  
en enfermería, adquirir conocimientos/habilidades que sirvieran de apoyo en las actividades de educación a pacientes.

## MATERIAL Y MÉTODOS

Se valoró la participación de médicos y pediatras de AP (MAP y PAP) de la Comunidad Autónoma (CA): 3 módulos para MAP, 3 para PAP y 2 para enfermería. El periodo estudiado es de tres años (2011-2013).

El porcentaje de participación correspondió al total de los que realizaban cada curso respecto a los cupos de MAP, PAP y de enfermería de AP de cada año, ya que los cupos pueden variar anualmente. Se restringieron los datos de otros profesionales con acceso a todos estos cursos.

## RESULTADOS

Las poblaciones diana medias a la que se han dirigido los cursos a lo largo de los respectivos años en la CA han sido 3.794 MAP, 294 PAP y 2.496 enfermeros/as.

Los porcentajes de participación de los cursos de MAP (Prevención de fractura de cadera, Control glucémico en diabetes tipo 2 y Trastorno de espectro depresivo) son: 47,3%, 54,1% y 22,1%.

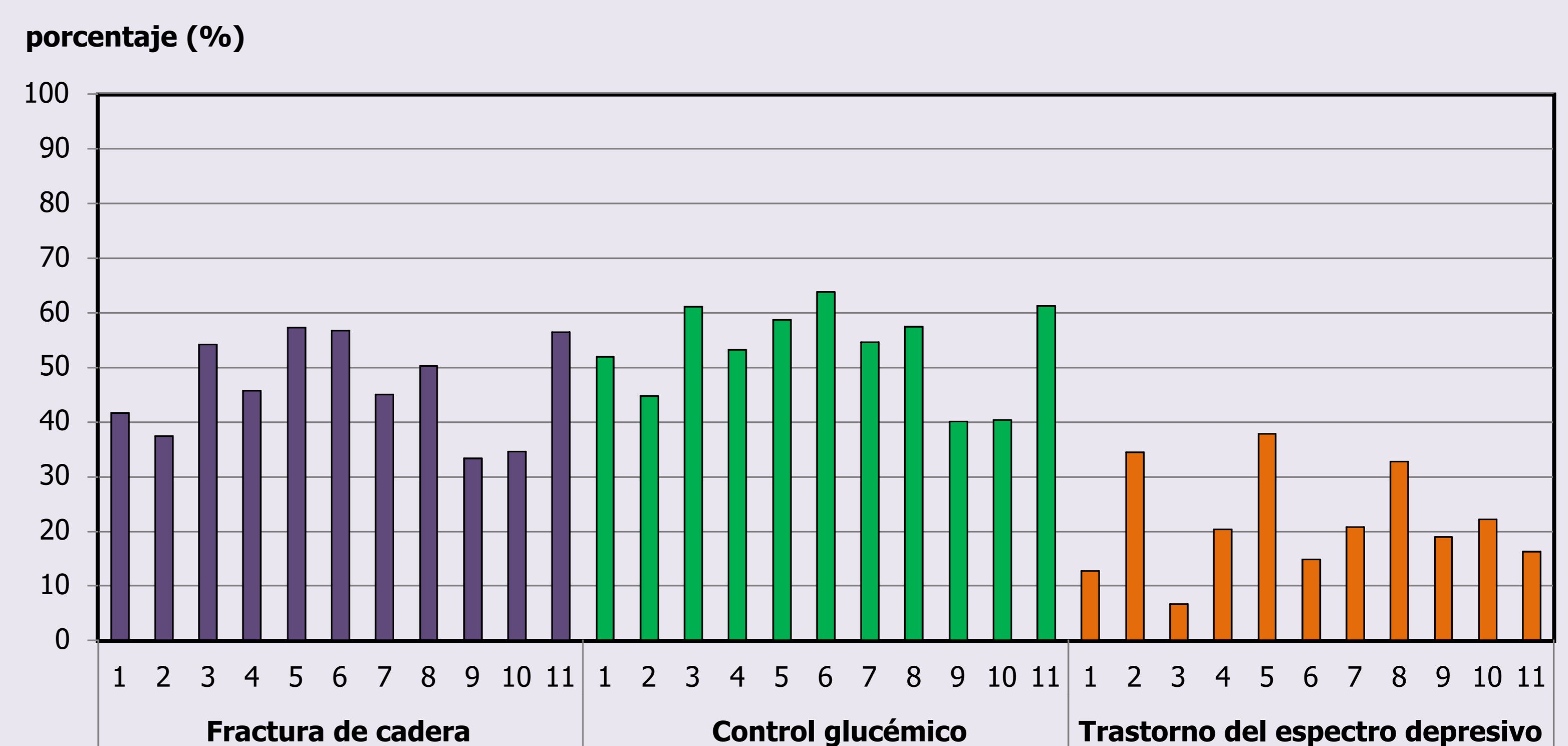
Los porcentajes de participación de los cursos de PAP (Asma Infantil, Rinitis Infantil y Bronquiolitis Aguda) son: 65,3%, 70,4% y 62,4%.

Los porcentajes de participación de los cursos de enfermería (Automonitorización de glucemia capilar y Utilización de apósitos en el manejo de las úlceras cutáneas) son: 93,2% y 53,3%.

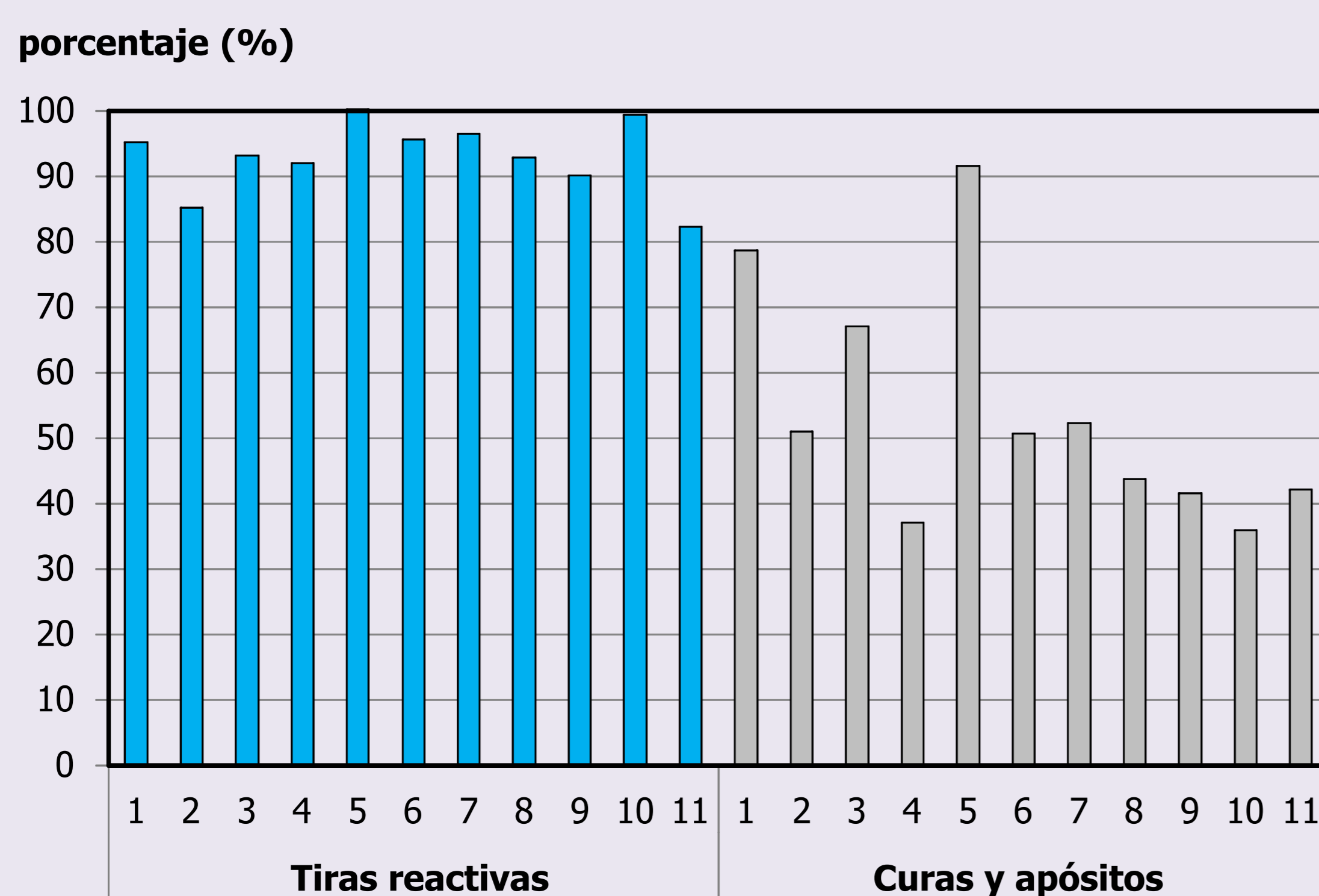
**Tabla. Resumen de participación en módulos de formación on-line ofrecidos a profesionales sanitarios por año de realización.**

Año de realización	Módulo	Profesionales que realizan el módulo	Profesionales total	participación (%)
2011	Fractura cadera	1.794	3.791	47,3
	Asma infantil	192	294	65,3
2012	Control glucémico	2.054	3.797	54,1
	Rinitis infantil	207	294	70,4
	Tiras reactivas	2.335	2.505	93,2
2013	Trastorno del Espectro Depresivo	840	3.795	22,1
	Bronquiolitis Aguda	184	295	62,4
	Curas y Apósitos	1.326	2.486	53,3

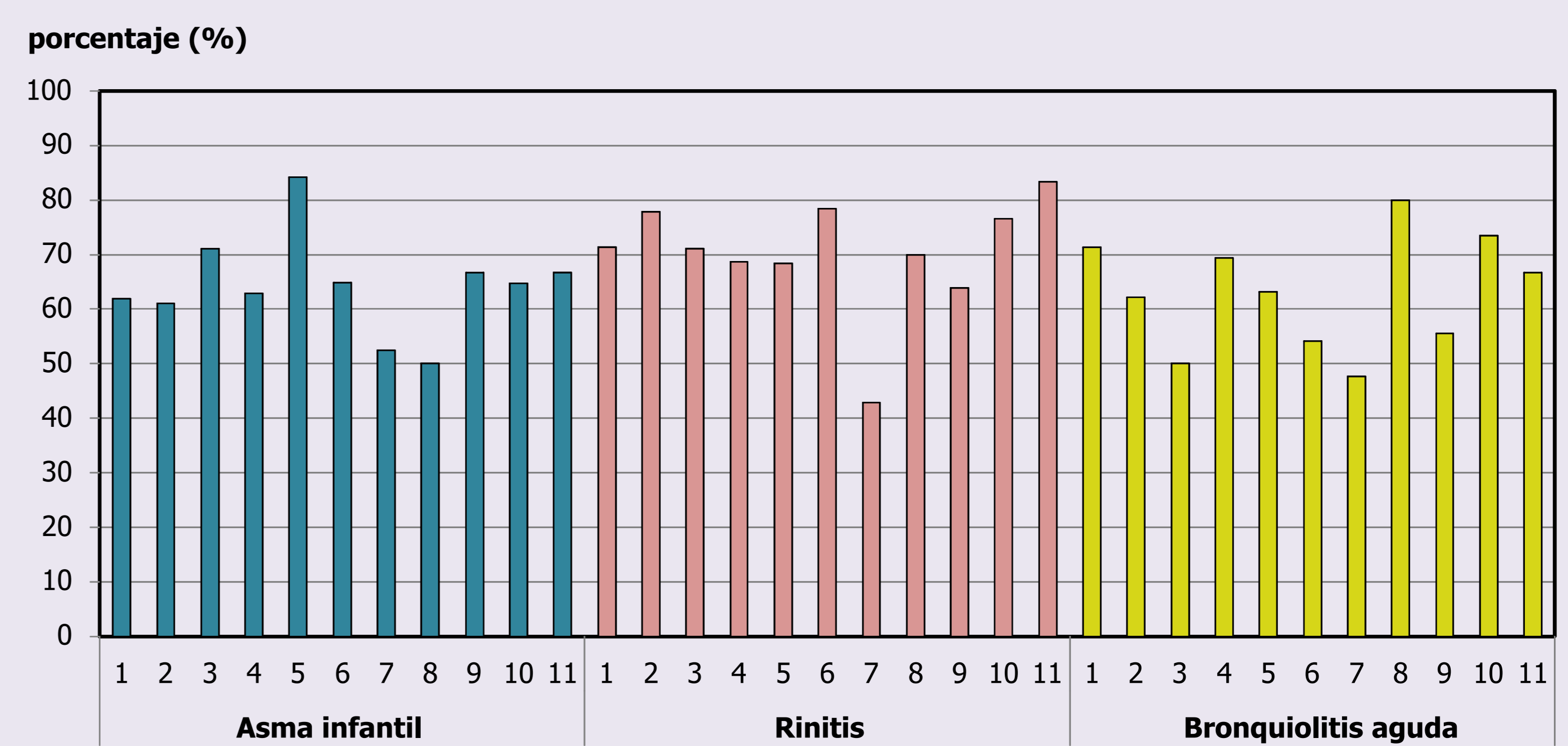
**Gráfico 1. Participación de médicos en módulos de formación on-line. Distribución por Gerencias de Atención Primaria.**



**Gráfico 3. Participación de enfermería en módulos de formación on-line. Distribución por Gerencias de Atención Primaria**



**Gráfico 2. Participación de pediatras en módulos de formación on-line. Distribución por Gerencias de Atención Primaria.**



## CONCLUSIONES

La participación en la formación on-line de todos los profesionales se considera muy satisfactoria y destaca en los pediatras y en enfermería. La participación de los médicos de AP también se considera aceptable.

La elevada utilización de la formación on-line como herramienta permite adquirir mayores conocimientos y habilidades que conllevan una mejora en la toma de decisiones de la práctica clínica diaria en AP.