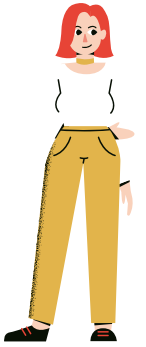
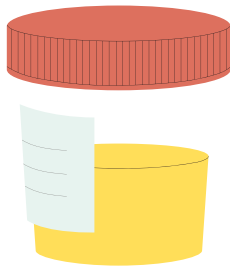


¿CÓMO RECOGER UNA MUESTRA DE ORINA DE FORMA CORRECTA?



Recoja la **primera orina de la mañana** para garantizar que haya estado al menos 3 o 4 horas en la vejiga.



Utilice para la recogida de la muestra el **recipiente estéril** que le suministren.

Procedimiento en MUJERES



- Lávese las manos antes de recoger la muestra.
- Lave el área genital separando los labios. Seque la zona con una toalla limpia, siempre de delante hacia atrás.
- Orine separando los labios genitales con los dedos.
- Recoja la **parte media de la orina**, desechando el inicio y el final de la micción.
- En su recogida, evite el contacto de la orina con dedos, piel o genitales externos.

Conservación de la muestra



Guarde la muestra en la **nevera** hasta que vaya a ser entregada en el centro de salud.



Si tiene alguna duda consulte con el personal sanitario de su centro de salud