

# SERVICIO DE NEUMOLOGÍA



22 de Marzo 2024

## ► Especialidad **MÉDICA**:

- Fisiopatología del aparato respiratorio.
  - Pruebas de función pulmonar
- Intervencionismo pulmonar/pleural
  - Diagnóstico: Ecografía torácica
  - Terapéutico: Fibrobronoscopias
- Unidad de cuidados respiratorios intermedios (UCRI)
- Diagnóstico y tratamiento de trastornos respiratorios del sueño

► Duración: 4 años

# Nuestro equipo:

- 13 Adjuntos + Jefe de Servicio
- 2 Residentes por año
- Enfermería especializada

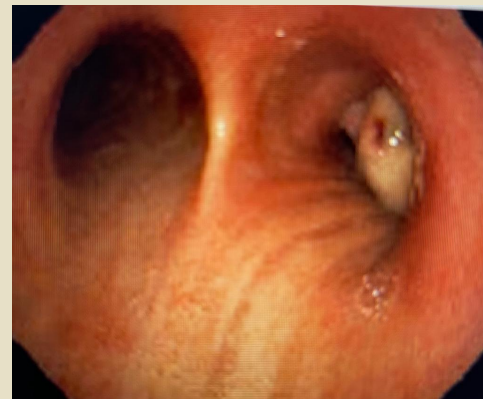
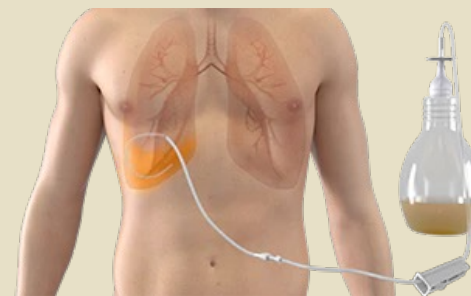
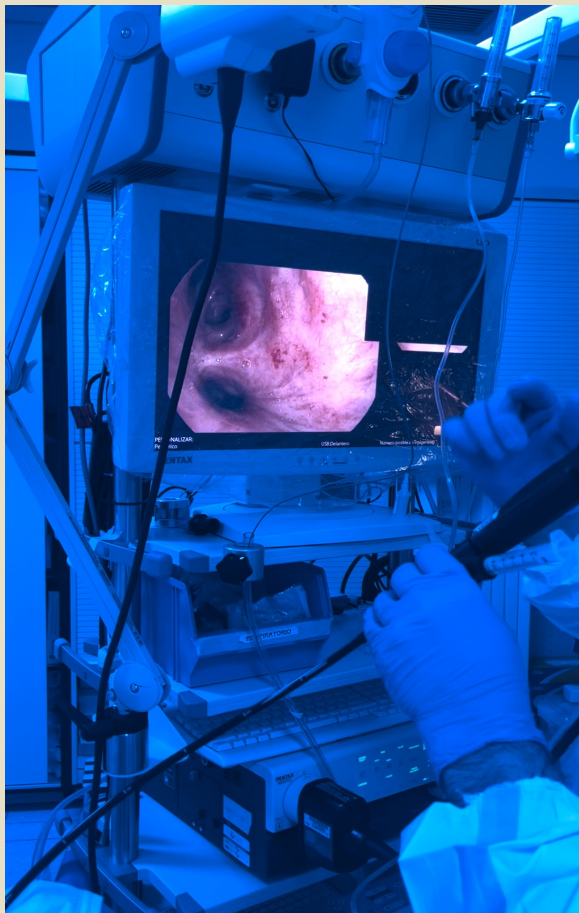


# ACTIVIDAD:

- Planta hospitalización + interconsultas
- Consultas externa general (HCUV y C.E Pilarica)
- Consultas monográficas (HCUV)
- Comités interdisciplinarios semanales (asma, tumores e intersticio)



# INTERVENCIONISMO PULMONAR/PLEURAL

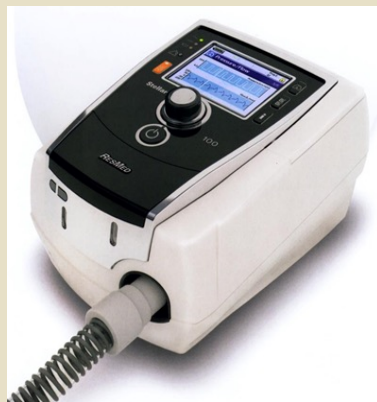


# UNIDAD TRASTORNOS RESPIRATORIOS DEL SUEÑO





# UNIDAD CUIDADOS RESPIRATORIOS INTERMEDIOS



# EXPLORACIÓN FUNCIONAL RESPIRATORIA





# ROTACIONES EXTERNAS

- TRES MESES A ELECCIÓN DEL RESIDENTE (combinables):
  - Nacional (generalmente) /Internacional
  - Ayuda/consejo para la decisión
  - Posibilidad de hacer guardias en el hospital de la rotación externa (4/mes máximo)

# DOCENCIA:

- ▶ Pase de guardia diario. Puesta en común de casos complejos de planta.
- ▶ Sesiones de residentes mensuales
- ▶ Presentación de casos en los comités
- ▶ **Cursos- Comunicaciones/ posters -  
Congresos (SEPAR/SOCALPAR)**

# GUARDIAS: !! NML !!

- ADJUNTOS (Presenciales 10 días/mes, localizadas 20 días/mes con residente de presencia)
- RESIDENTES:
  - R1 → *M.Interna* (variable) y de Urgencias (1 o 2/mes).
  - Desde R2 → *NML*: presenciales (adjunto localizada)
    - **4 GUARDIAS AL MES**
    - Se libran excepto los sábados.



# ¡¡GRACIAS!!

Os esperamos por la **10<sup>a</sup>** planta **N, E y O**  
(planta, consultas, PFR y sueño) ; así como **7<sup>a</sup>**  
**E** (Intervencionismo)

