

ELECCIÓN DE PLAZA: NEFROLOGÍA

Hospital Clínico Universitario de Valladolid

Carlos Merizalde R2

Hablemos de la especialidad

Especialidad médica

Duración: 4 años

Seguimiento de paciente crónico en distintas etapas de su enfermedad:

- Enfermedad renal crónica en estadios iniciales
- ERCA
- Entrada en terapia renal sustitutiva
- Trasplante



¿Qué áreas manejamos?

- ▶ Nefrología clínica
- ▶ Terapia renal sustitutiva
- ▶ Intervencionismo



NEFROLOGÍA CLÍNICA

HOSPITALIZACIÓN

Fracaso renal agudo
Enfermedad renal crónica reagudizada
Brotos de enfermedades autoinmunes
Trasplante

INTERCONSULTAS

Cirugía vascular
Cardiología
UCI/REA
Medicina Interna
Urgencias



CONSULTAS

Patología glomerular
Enfermedades Autoinmunes
Hipertensión arterial
Nefropatía diabética
Enfermedad renal crónica moderada
ERCA
Trasplante

TERAPIA RENAL SUSTITUTIVA

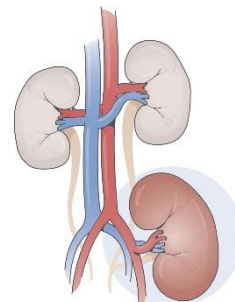
Hemodiálisis



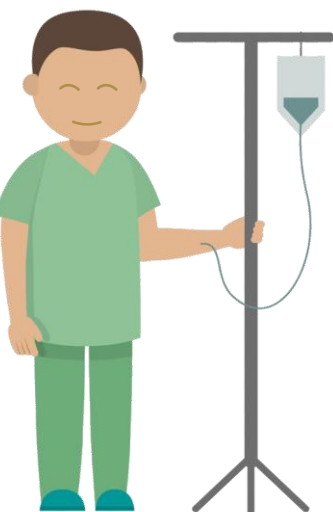
Diálisis Peritoneal



Trasplante renal



Hemodiafiltración venovenosa continua

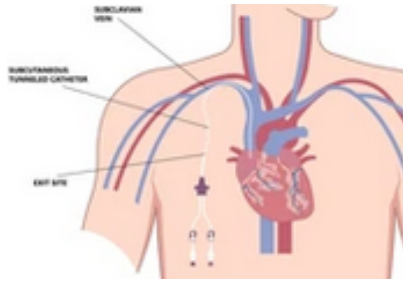


Plasmaféresis

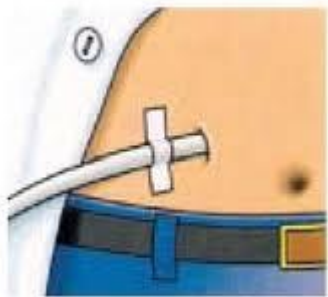
INTERVENCIONISMO

Colocación de catéteres para hemodiálisis

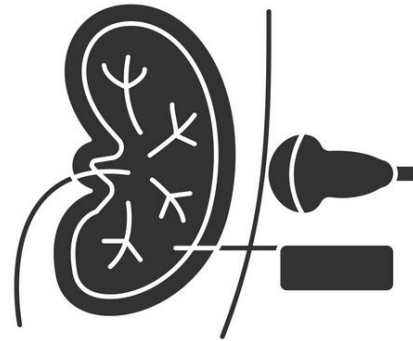
- Tunelizados
- Temporales



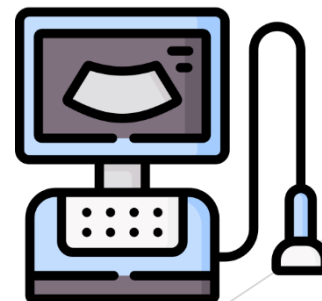
Colocación de catéteres de diálisis peritoneal



Biopsias renales



Realización de ecografías renales/pulmonar/acceso vascular



Hablemos de nuestro centro...

Planta de ingreso de Nefrología clínica
Interconsultas intrahospitalarias

Unidad de Hemodiálisis y
Diálisis peritoneal

Unidad de trasplante renal

Manejo conjunto de accesos
vasculares de área de referencia



Consultas Externas (en el edificio principal y
en el edificio Rondilla)

- Nefrología general
- Enfermedad renal crónica avanzada
- Litiasis
- Trasplante reciente (<1 año)
- Trasplante > 1 año

Hablemos de nuestro centro...

Planta de ingreso de Nefrología clínica
Interconsultas intrahospitalarias



Unidad de Hemodiálisis y
Diálisis peritoneal

Guardias de Nefrología desde R1 con adjunto de presencia

Posibilidad de realizar rotaciones externas

Investigación/cursos y congresos

Manejo conjunto de accesos
vasculares de área de referencia

- Trasplante reciente (<1 año)
- Trasplante > 1 año

¡MUCHAS GRACIAS!

