

# **Especialidad** **MICROBIOLOGÍA Y** **PARASITOLOGÍA**



# UNIDADES



Bacteriología



Serología



Virología



Inmunología



# PERSONAL



# Características generales

Especialidad transversal y multidisciplinar: duración **4 años**

Rotaciones por las distintas unidades.

**Guardias presenciales 24h:** Aprox 5 guardias/mes

- 1 adjunto presencia física
- 1 residente

Sesiones clínicas 1/semana  
Aprox 1 sesión trimestral/residente

**Investigación.**

**Rotaciones Externas.**

## Atendemos:

Atención primaria del área Este (Centros de Salud).

Atención especializada extrahospitalaria (Pilarica, Rondilla...).

Atención especializada hospitalaria.

Otros centros externos (Centro Penitenciario, Cruz Roja, CHEMCYL, etc).

Centro de referencia para otras provincias de CyL



# PUNTOS FUERTES

**Laboratorio certificado (ISO 9001)** que nos permite realizar de manera autosuficiente los diagnósticos microbiológicos necesarios para caracterizar la infección humana de manera rápida y eficaz.



## BACTERIOLOGÍA

- Tecnología MALDI-TOF (espectrometría de masas)
- Sembrador automático
- Diagnóstico molecular ITS y genes de resistencia
- Micobacterias (fenotípica y diagnóstico molecular)



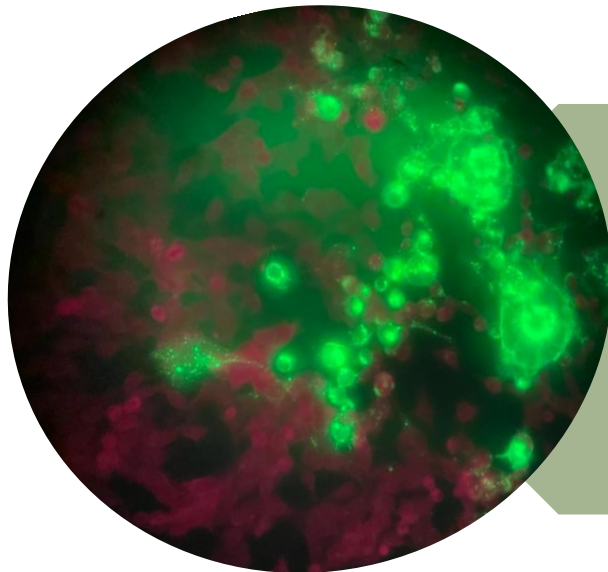
## SEROLOGÍA & VIROLOGÍA

- SARS-CoV-2 (diagnóstico y secuenciación)
- Resistencias genéticas a antirretrovirales (VIH)
- Cribado de Castilla y León de VPH
- Detección molecular de virus respiratorios y neurotrópos

# PUNTOS FUERTES



Perteneceemos a la **Red Nacional de Secuenciación de SARS-CoV-2**, siendo el **centro de referencia** en Castilla y León, lo cual nos dota de nivel, capacidad de formación y experiencia en el diagnóstico de este patógeno y otros virus respiratorios



Somos uno de los pocos hospitales de España con experiencia en **cultivos celulares** para el diagnóstico de infecciones virales (líneas continuas MDCK siat 1, Vero, Hep2, diploides MRC5)





30 MAYO AL  
1 DE JUNIO  
**2024**

**XXVII  
CONGRESO  
NACIONAL**

Sociedad Española de  
Enfermedades Infecciosas  
y Microbiología Clínica

Estamos sometidos a **controles de calidad** de forma periódica de las diferentes secciones con lo cual conocemos nuestras fortalezas y debilidades diagnósticas.

Oportunidad de realizar **Tesis Doctoral** durante la residencia.

Participación activa en **investigación**.

Facilidad para la asistencia a **congresos y cursos**.



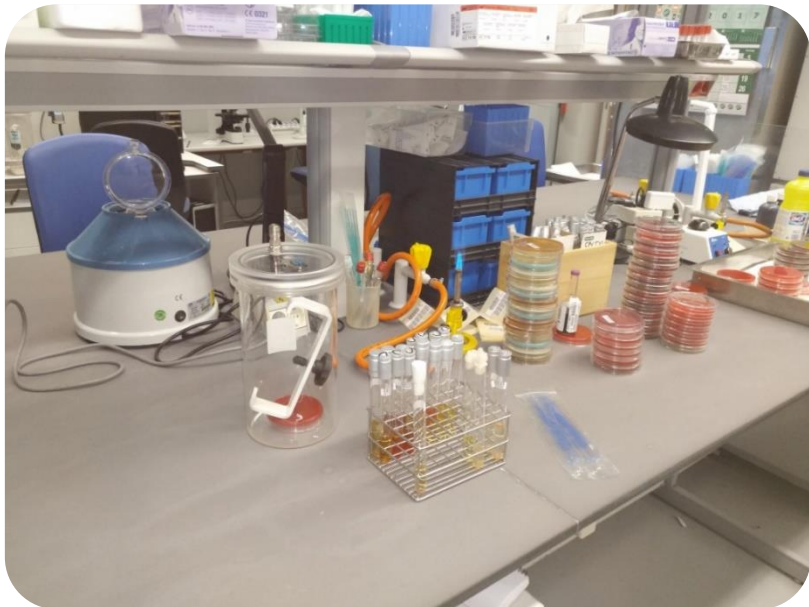
**34th ECCMID** EUROPEAN CONGRESS OF  
CLINICAL MICROBIOLOGY  
AND INFECTIOUS DISEASES

**Barcelona, Spain**  
27 – 30 April 2024



**PUNTOS FUERTES**















Para cualquier otra duda o consulta, os esperamos en

**2º PLANTA, ALA ESTE**

**[Itejedorc@saludcastillayleon.es](mailto:Itejedorc@saludcastillayleon.es)**



**BIENVENIDOS**