

MEDICINA FAMILIAR Y COMUNITARIA



Miguel A. Madrigal Fernández
MIR Tercer año



Unidad Docente de
Medicina Familiar y Comunitaria
Valladolid Este



Generalidades:

- Especialidad médica: 4 años
- Cuidado total de la salud de las personas y las familias, integrando áreas biológicas, clínicas y conductuales.
- Valores Médico de Familia:
 - Compromiso con las personas
 - Compromiso social
 - Compromiso con la mejora continua
 - Compromiso con la propia especialidad
 - Compromiso con la formación
 - Compromiso ético



Generalidades: Compromisos

C-PERSONAS

CASO CLÍNICO-ENFERMO
FAMILIA
CONTEXTO SOCIAL-CREENCIAS

C- SOCIAL

ATENCIÓN SIN DEMORA
AL PACIENTE QUE LO
PRECISE

C-ÉTICO

CONFIDENCIALIDAD
DEL PACIENTE.
BENEFICENCIA

MEJORA CONTINUA

ACTUALIZACIÓN CONTINUA
DECISIONES CON BASE DE
EVIDENCIA

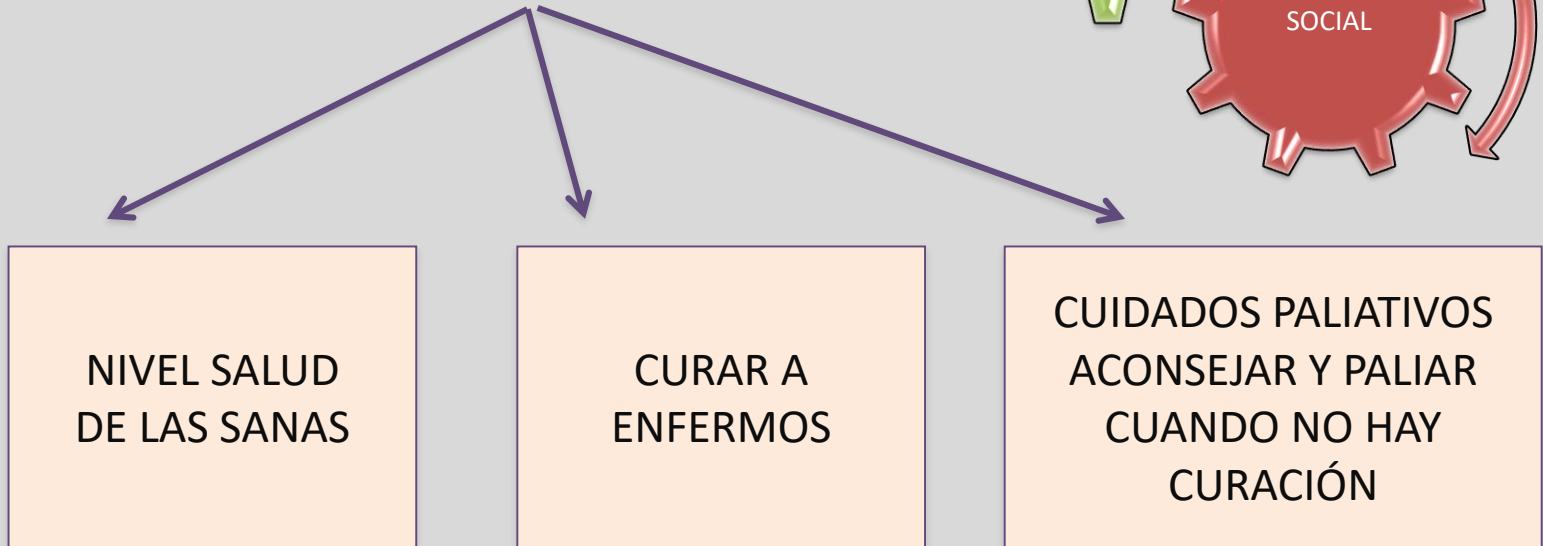
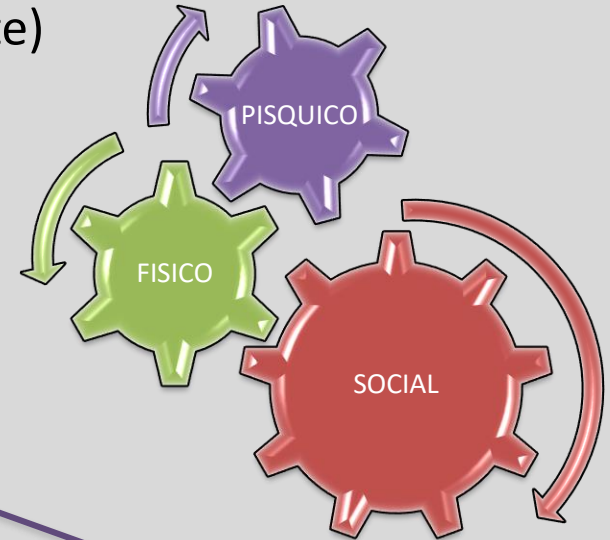
C-FORMACIÓN

MEJORÍA DE LA ESPECIALIDAD:
FORMACIÓN RESIDENTES



Perfil profesional y campo de acción

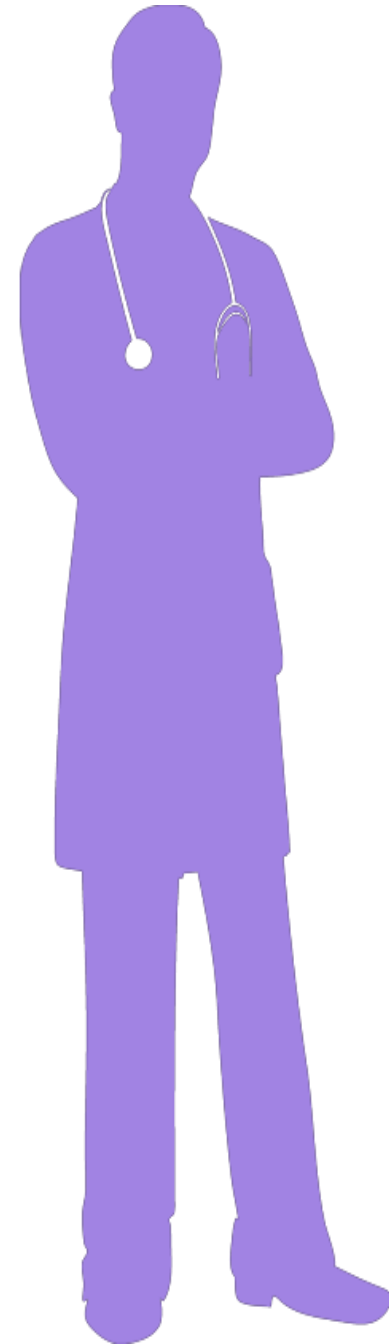
- Gran desconocida (desafortunadamente)
- Ventaja especial y única
 - Atención integral
 - Atención continuada



Perfil del Médico de Familia



- EMPATÍA, COMUNICACIÓN CON LOS PACIENTES
- USO RACIONAL DE INTERCONSULTAS Y RECURSOS
- **BUEN CLÍNICO** :
 - AGUDO
 - CRÓNICOS
 - DOMICILIO
 - CONSULTA PROGRAMADA O URGENTE
- DIAGNÓSTICO-TERAPÉUTICA-ADHERENCIA Y SEGUIMIENTO
- ACTIVIDADES PREVENCIÓN PRIMARIA Y SECUNDARIA a nivel del individuo y comunidad:
 - Cáncer
 - Enfermedades infecciosas contagiosas
 - Cardiovascular
 - Salud mental
 - Infancia
 - Adolescencia, mujer y anciano
- ACTIVIDADES DE FORMACIÓN, PARTICIPACIÓN EN PROYECTOS DE INVESTIGACIÓN, TESIS DOCTORAL
- TRABAJO EQUIPO OTROS PROFESIONALES



Rotaciones

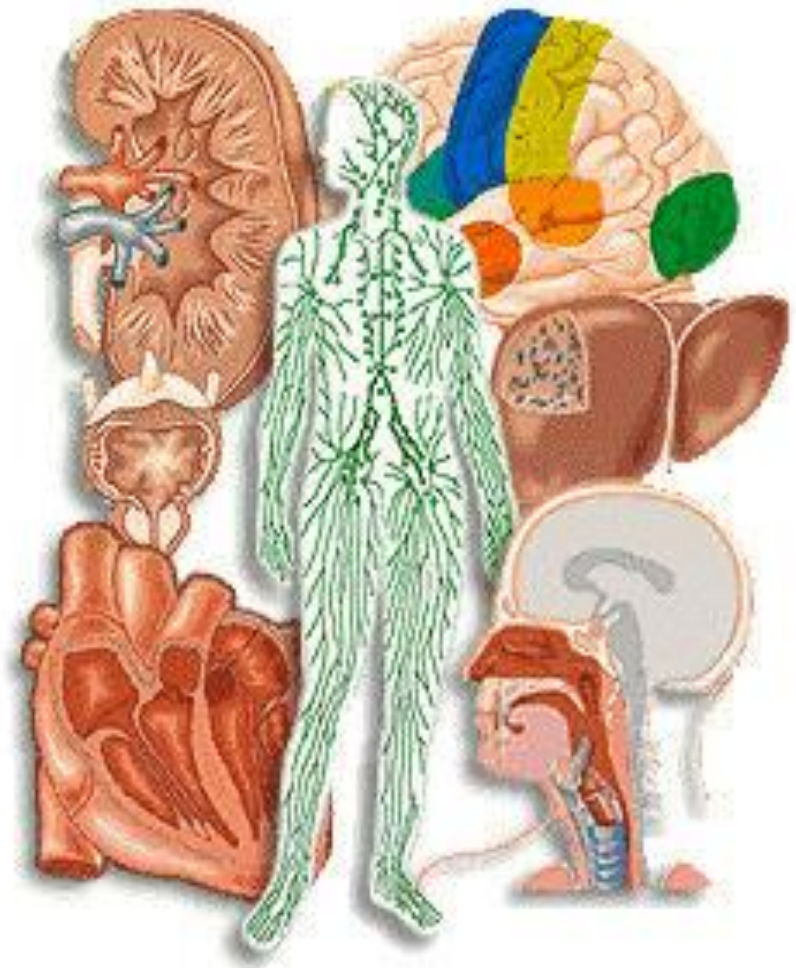


- **Centro de salud**
 - 6 primeros meses de R-1
 - R-4 entero
 - 1 a 2 meses de R-2 y R-3
- **Centro de salud rural**
 - 2 meses de R-2 o R-3
- **Rotaciones hospitalarias + 3 meses electivos.**



Rotaciones hospitalarias

- Medicina interna 4 meses
- Pediatría 2 meses en Atención Primaria
- Salud mental 2 meses
- Radiología 1 mes
- ORL 1 mes
- Oftalmología 1 mes
- Neurología 1 mes
- Neumología 1 mes
- Cardiología 1 mes
- Aparato digestivo 1 mes
- Dermatología 1 mes
- Ginecología 2 meses
- Urología 1 mes
- Cuidados paliativos + Hospitalización a domicilio 1 mes
- Endocrinología 1 mes
- 3 meses de estancias electivas



Rotaciones



CENTRO DE
SALUD

HOSPITAL

PASAR
CONSULTA ,
SEGUIMIENTO



Guardias



HOSPITAL



PEDIATRIA



PAC Y RURAL



UME.112



Guardias



- Primer año
 - Guardias de urgencias hospitalarias
 - Guardias de PAC (Urbanas y rurales)
 - Los últimos 6 meses: especialidades hospitalarias de rotación
- Segundo y Tercer año
 - Guardias de urgencias hospitalarias
 - Guardias de PAC (Urbanas y rurales) y PAC Pediatría
 - Guardias de especialidades hospitalarias
 - Guardias de urgencias de Pediatría

Guardias (II)



•Cuarto año:

- Guardias de PAC rural: Tudela de Duero, Portillo, Cigales.
- Guardias de PAC y PAC de pediatría
- Guardias de Emergencias sanitarias (UME)
- Guardias hospitalarias en zona de críticos.



Formación Continuada



- Sesiones clínicas de residentes (mínimo 4/año)
- Cursos adaptados según año de residencia (PTC)
- Talleres anuales
- Club de residentes
 - Publicaciones
 - Congresos
- Libro del residente
- Jornadas de Residentes de Familia



Salidas profesionales



¿Preguntas?



El agradecimiento
es la memoria del corazón

