

SERVICIO DE HEMATOLOGÍA Y HEMOTERAPIA

Jornada de Puertas Abiertas 2024

Hospital Clínico Universitario de Valladolid

Gerardo Aguilar Monserrate- MIR III



ROTACIONES

■ 1º AÑO

- M. interna (6)
 - Infecciosas (2)
 - UVI (2)
 - Radiología (2)
-
- Guardias de Urgencias y Medicina Interna



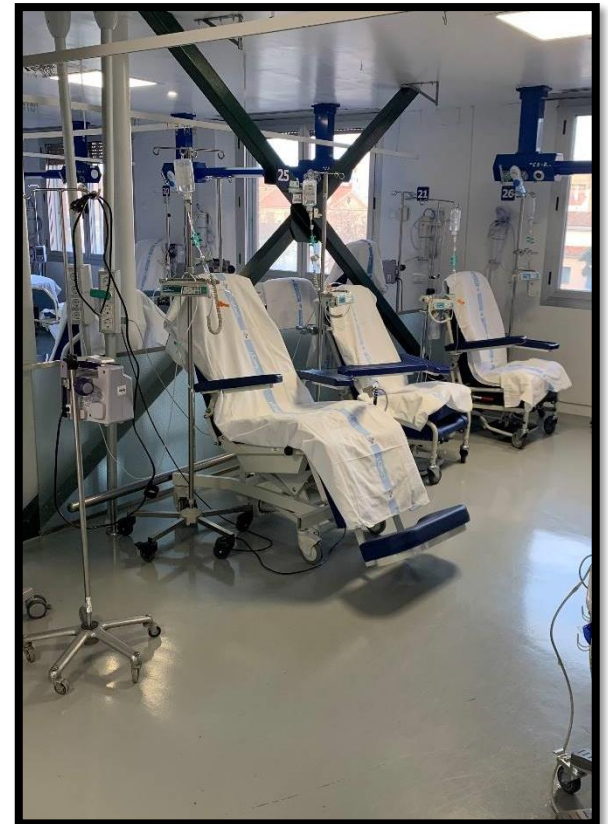
ROTACIONES

- 2° AÑO - Planta de hospitalización 5ªW
 - Unidad con 9 habitaciones y 15 camas
 - Patología aguda
 - QT intensiva
 - Complicaciones
- Guardias de Hematología



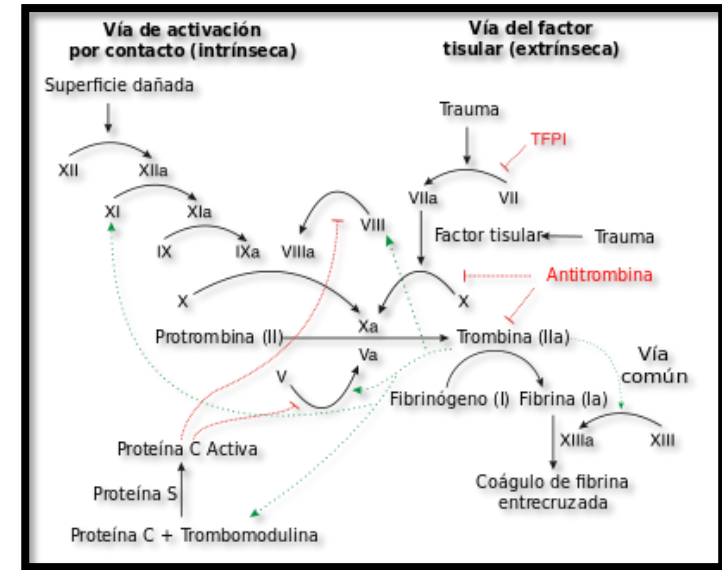
ROTACIONES R3 Y R4

- Hemostasia y Trombosis (4+1)
- Citología (6)
- TPH / CAR-T (3)
- CMF (2)
- Banco de sangre (4+1 CHEMCYL)
- Consulta (1 día / semana)
- Rotación externa (3)



ROTACIONES R3 Y R4

- Hemostasia y Trombosis (4+1)
- Citología (6)
- TPH / CAR-T (3)
- CMF (2)
- Banco de sangre (4+1)
- Consulta (1 día / semana)
- Rotación externa (3)

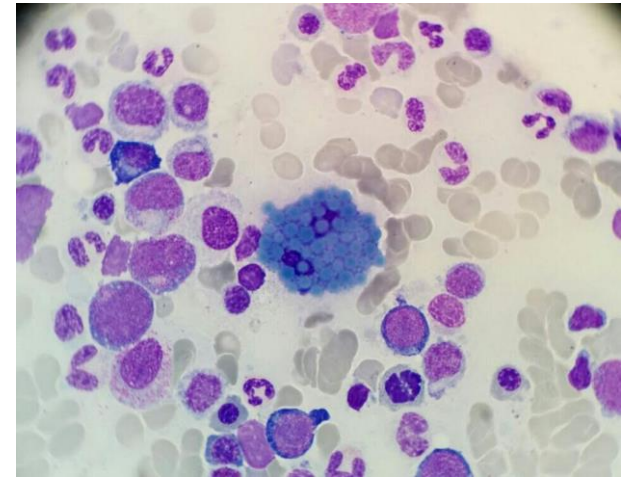


- Estudios básicos y ampliados de coagulación.
- Patología hemorrágica
- Patología trombótica
- Consulta 4 días semanales



ROTACIONES R3 Y R4

- Hemostasia y Trombosis (4+1)
- **Citología (6)**
- TPH / CAR-T (3)
- CMF (2)
- Banco de sangre (4+1)
- Consulta (1 día / semana)
- Rotación externa (3)

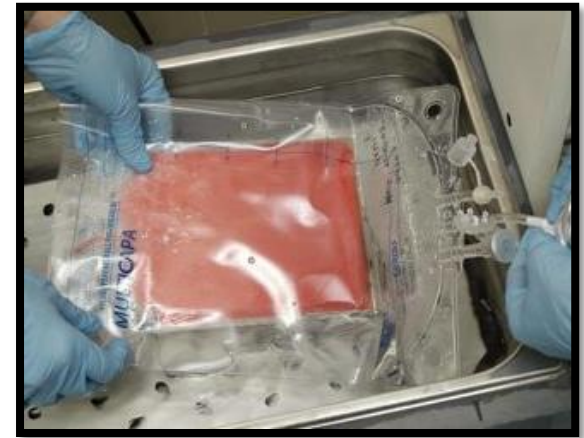


- Diagnóstico morfológico
- AMO / BMO
- Frotis de SP



ROTACIONES R3 Y R4

- Hemostasia y Trombosis (4+1)
- Citología (6)
- **TPH / CAR-T (3)**
- CMF (2)
- Banco de sangre (4+1)
- Consulta (1 día / semana)
- Rotación externa (3)

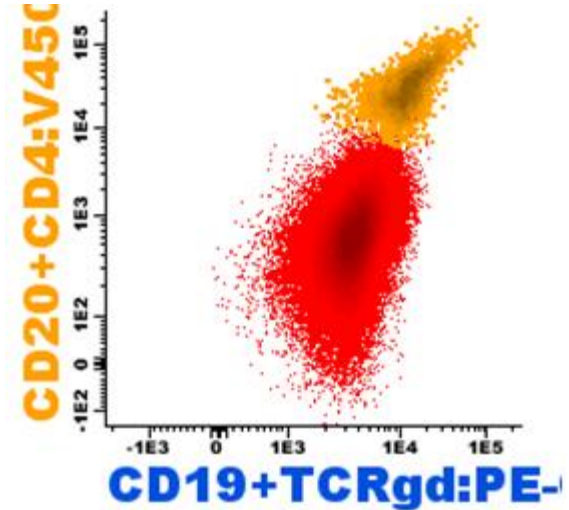


- Rotación externa
- TPH Autólogo
- TPH Alogénico DE / DNE
- CAR-T



ROTACIONES R3 Y R4

- Hemostasia y Trombosis (4+1)
- Citología (6)
- TPH / CAR-T (3)
- **CMF (2)**
- Banco de sangre (4+1)
- Consulta (1 día / semana)
- Rotación externa (3)

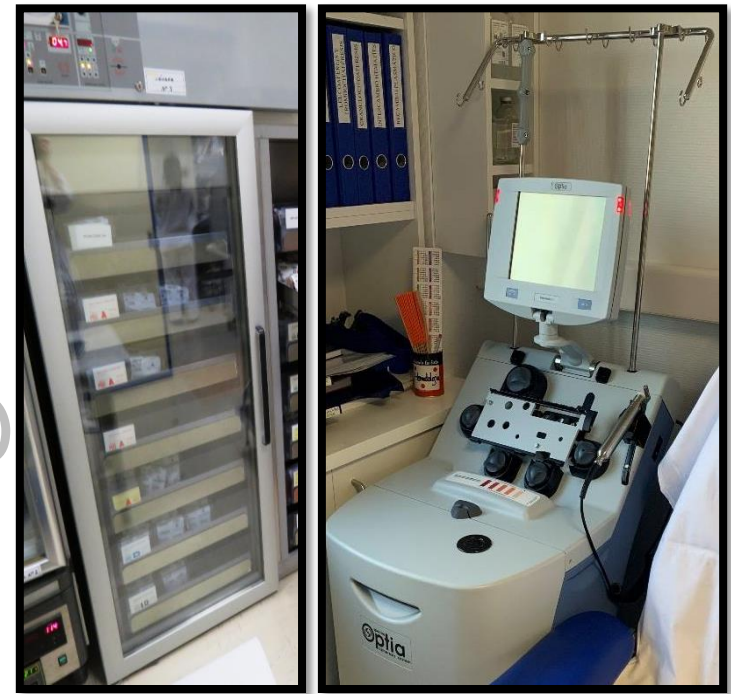


- Inmunofenotipo
- Diagnóstico
- Seguimiento (EMR)



ROTACIONES R3 Y R4

- Hemostasia y Trombosis (4+1)
- Citología (6)
- TPH / CAR-T (3)
- CMF (2)
- Banco de sangre (4+1)
- Consulta (1 día / semana)
- Rotación externa (3)



- Inmunohematología
- Aféresis
- Transfusión
- CHEMCYL (1)



ROTACIONES R3 Y R4

- Hemostasia y Trombosis (4+1)
- Citología (6)
- TPH / CAR-T (3)
- CMF (2)
- Banco de sangre (4+1)
- **Consulta (1 día / semana)**
- Rotación externa (3)



ROTACIONES R3 Y R4

- Hemostasia y Trombosis (4+1)
 - Citología (6)
 - TPH / CAR-T (3)
 - CMF (2)
 - Banco de sangre (4+1)
 - Consulta (1 día / semana)
 - Rotación externa (3)
- Eritropatología
 - Infantil
 - Molecular
 - Infecciosas
 - CAR-T
 - Morfología



ASPECTOS IMPORTANTES

- **TRANSVERSAL**

- Diagnóstico – Tratamiento – Seguimiento – Complicaciones
- Abordaje integral/multidisciplinar.
- Empatía / Cercanía / Carga emocional
- No todo es oncohematología
- Actualización constante
- Nuevas terapias
- Inabarcable
- Desarrollo / Investigación



¿ME DA MIEDO EL LABORATORIO?

- **LABORATORIO CLÍNICO**

- El paciente es el eje central
- Laboratorio aplicado
- Formación completa



- **NO CAMBIOS DE ESPECIALIDAD POR ESTE ASPECTO!!!**



FORMACIÓN

- Sesiones del Servicio monográficas (1 sesión cada 3 meses)
- Sesiones de pacientes hospitalizados
- Sesiones de pacientes de consulta
- Grupos de trabajo de la SCLHH
- Asistencia a cursos y congresos
- Posibilidad de investigación





RESIDENTES Y TUTORES



HEMATOLOGÍA AL COMPLETO



The background of the image is a dense pattern of red balloons. Each balloon is a vibrant red color and has a white string attached to its bottom. The balloons are scattered across the entire frame, creating a festive and celebratory atmosphere. The lighting is even, highlighting the texture of the balloons.

iiiBIENVENIDOS!!!