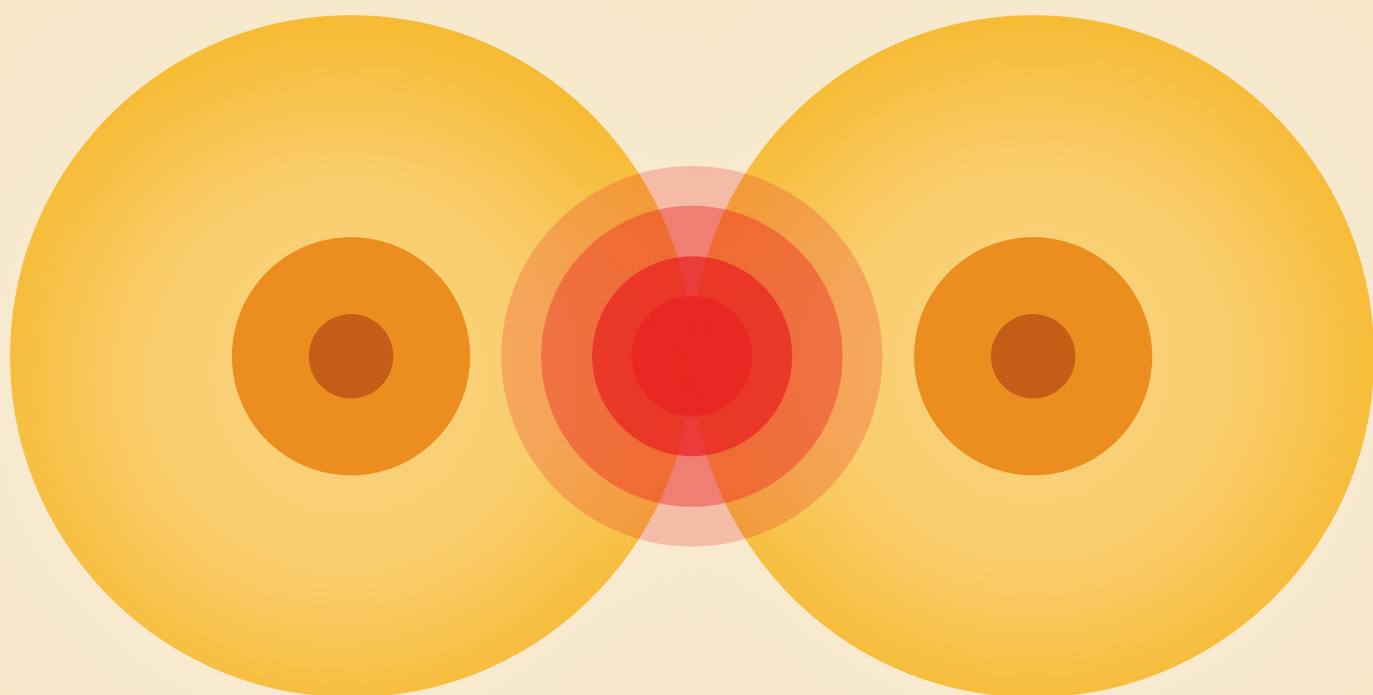


# Програма за ранна диагностика на рак на гърдата



# Programme de dépistage précoce

Ракът на гърдата е много често срещано заболяване.

1 от всеки 10 жени страда от рак на **гърдата**.

Ракът на гърдата се среща по-често при възрастни жени.

## Ранната диагностика

е откриване на някакво заболяване преди появата на симптоми.

## Гърда

е медицинският термин на цицка.

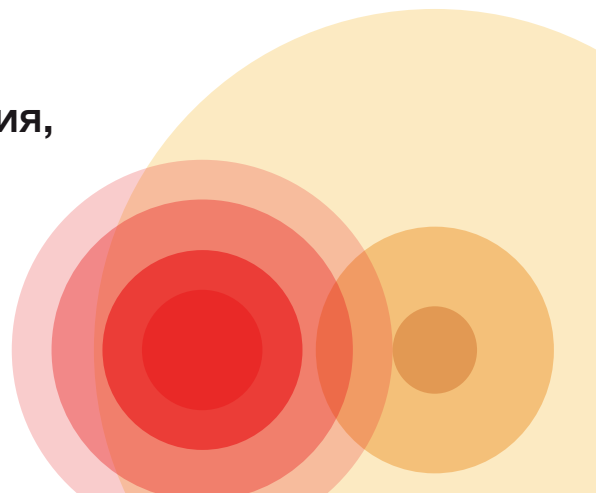
## Какво мога да направя за превенция на рак на гърдата?

Когато ракът на гърдата е много малък може да се **детектира** рано, а когато се открие рано почти винаги е излечим.

Ракът на гърдата се детектира дори, когато е много малък с едно изследване, наречено мамография, което е бързо и просто. С мамография се откриват почти всички видове рак на гърдата.

## Детектирам

означава откривам, че има нещо.



# Какво представлява мамографията?

Мамографията е рентгенова снимка на гърдите.

Правят се 2 снимки на всяка гърда.

За да може мамографията да излезе ясна,  
гърдата трябва да се притисне.

Понякога при притискането се изпитва слаба болка.

Ранното откриване на рака на гърдата е много важно,  
затова, ако сте на възраст между 45 и 74 години,

Съветът по здравеопазването ви предоставя  
възможността



## Как да си направите мамография?

Ще получите писмо вкъщи, в което  
ще има инструкции какво да направите.

Също може да попитате и лекаря си.

След първата мамография

ще получавате писмо на всеки 2 години  
за следващите прегледи.

# Как ще разберете резултата?

Резултата от мамографията  
ще получите с писмо вкъщи,  
също ще пристигне и при вашия лекар.

Когато резултатът е отрицателен,  
това означава, че гърдата ви е добре  
и няма рак.

Понякога е възможно да ви извикат да повторите мамографията,  
защото е неясна.

Когато резултатът е неясен,  
не се знае със сигурност дали има рак на гърдата или не.

В този случай трябва да отидете на лекар  
за да ви направи други изследвания.

# Някои съвети

В деня на мамографията, не мажете с нищо гърдата и подмишницата.

Така мамографията ще се излезе по-ясна.

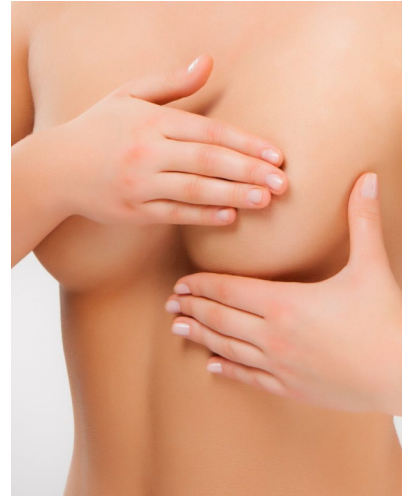
За мамографията трябва да се съблечете гола от кръста нагоре.

Много е важно да познавате гърдите си.

За целта трябва да **проверявате гърдите си** периодично.

Така може да установите дали има някаква промяна или дали напипвате някаква бучка.

Отидете на лекар, ако забележите нещо необичайно в гърдата, дори ако сте си правила мамография наскоро.



## Проверка на гърдите

означава да ги опипате с дланта на ръката си за да разберете дали имате някаква бучка.

**Правете си мамографии винаги, когато ви извикат.  
Само една не е достатъчна.**

**ХОДЕТЕ ВИНАГИ, КОГАТО ВИ ИЗВИКАТ**

# Центрове с мамографско изследване

ÁREA DE SADLUD DE ÁVILA  
Teléfono: 920353159 Ext. 30197

ÁREA DE SALUD DE BURGOS  
Teléfono: 947263035

ÁREA DE SALUD DE LEÓN  
Teléfono 987 22 72 50  
Ext. mañanas 43822, tardes 43828

ÁREA DE SALUD DEL BIERZO  
Teléfono 987 40 42 54

ÁREA DE SALUD DE PALENCIA  
Teléfono 979 70 66 16

CERVERA DE PISUERGA  
Teléfono 979 74 62 22  
Ext. 50037/50036

ÁREA DE SALUD DE SALAMANCA  
Teléfono 923 29 67 40

ÁREA DE SALUD DE SEGOVIA  
Teléfono 921 41 93 30 Ext. 59858

ÁREA DE SALUD DE SORIA  
Teléfono 975 22 09 04  
Ext39270/39018

ÁREA DE SALUD VALLADOLID ESTE  
Teléfono 983 41 37 71

ÁREA DE SALUD VALLADOLID  
OESTE  
Teléfono 983 45 60 17

ÁREA DE SALUD DE ZAMORA  
Teléfono 980 53 58 68 Ext. 45696