

1. INTRODUCCIÓN

El cáncer representa a nivel mundial la segunda causa de muerte, con el 26,4% del total de fallecimientos.

El cáncer de mama es la neoplasia más frecuente en la mujer, y uno de los problemas de salud más importantes tanto por su frecuencia como por la mortalidad que origina, además del impacto en la calidad de vida que ocasiona.

Según datos de la OMS una de cada nueve mujeres contrae cáncer de mama, constituyendo en la Unión Europea la principal causa de mortalidad femenina entre los 35 y los 55 años. En el año 2.000 más de 216.000 mujeres de la Unión Europea contrajeron la enfermedad y 79.000 murieron por ella.

Los factores asociados a una mayor incidencia de cáncer de mama están relacionados fundamentalmente con el sexo femenino, la edad y los antecedentes familiares.

El factor hereditario se asocia en un 5% aproximadamente de los tumores. Los genes asociados a una mayor susceptibilidad para padecer un cáncer de mama son el BRCA1 y BRCA2, en los que se han descrito diversas mutaciones.

Dentro del general y progresivo aumento del riesgo con la edad, hay dos periodos de máxima incidencia. El primero fundamentalmente antes de la menopausia, entre los 45 y 49 años y el segundo en la postmenopausia, hacia los 65 años

Situación en España

Aunque la incidencia de esta neoplasia en España no es tan alta como en otros países de nuestro entorno, como se puede ver en la Tabla 1, en las últimas décadas se observa un incremento importante, apareciendo cada vez en edades más tempranas.

El cáncer de mama es el de mayor incidencia en la población femenina española, representando el 13,44% de la totalidad de diagnósticos de cáncer en las mujeres⁽³⁻⁵⁾ La incidencia estimada de cáncer de mama en el año 2.000 fue de alrededor de 15.000 casos nuevos.

Si observamos los datos de la Tabla 2, obtenidos en la encuesta de morbilidad hospitalaria, sobre el número de mujeres dadas de alta por cáncer de mama por Comunidades Autónomas, podemos ver las grandes diferencias entre unas y otras.

	INCIDENCIA			MORTALIDAD		
	Casos	Tasa bruta	Tasa ajustada	Casos	Tasa bruta	Tasa ajustada
Países más desarrollados	579.285	94,93	63,22	189.203	31,01	18,61
Países menos desarrollados	471.063	19,66	23,07	183.768	7,67	9,12
Norte de Europa	54.551	113,32	73,23	20.992	43,61	24,58
Sur de Europa	65.284	88,50	56,23	25.205	34,17	19,14
España	14.934	73,74	47,7	6.381	31,0	18,07

Tabla 1. Incidencia y mortalidad, año 2000 por cáncer de mama en la población femenina.
Fuente: GLOBOCAN 2001

Comunidad Autónoma	Número de mujeres
Andalucía	3.877
Aragón	823
Asturias	726
Islas Baleares	576
Canarias	849
Cantabria	182
Castilla y León	1495
Castilla la Mancha	881
Cataluña	4925
Comunidad Valenciana	3003
Extremadura	550
Galicia	1.725
Madrid	3680
Murcia	609
Navarra	379
País Vasco	1428
La Rioja	128
Ceuta	19
Melilla	28

Tabla 2. Nº de mujeres dadas de alta por cáncer de mama por Comunidades Autónomas en el año 2001. Fuente INE. Encuesta de morbilidad hospitalaria y elaboración propia

Mortalidad

La mortalidad por cáncer de mama es otro de los factores que contribuye a la importancia sanitaria de este problema, pues según el Instituto Nacional de Estadística en el año 2.000 fallecieron 5.677 mujeres por esta causa, lo que supone una tasa de mortalidad del 20,87 por 100.000 mujeres, representando el 15,83% de la totalidad de las mujeres muertas por cáncer.

En el Gráfico 1 se puede observar un descenso de la Tasa de mortalidad en los últimos años. La distribución de la mortalidad por cáncer de mama es muy variable, pudiéndose encontrar un mayor número de casos que fallecen, conforme aumenta la edad.

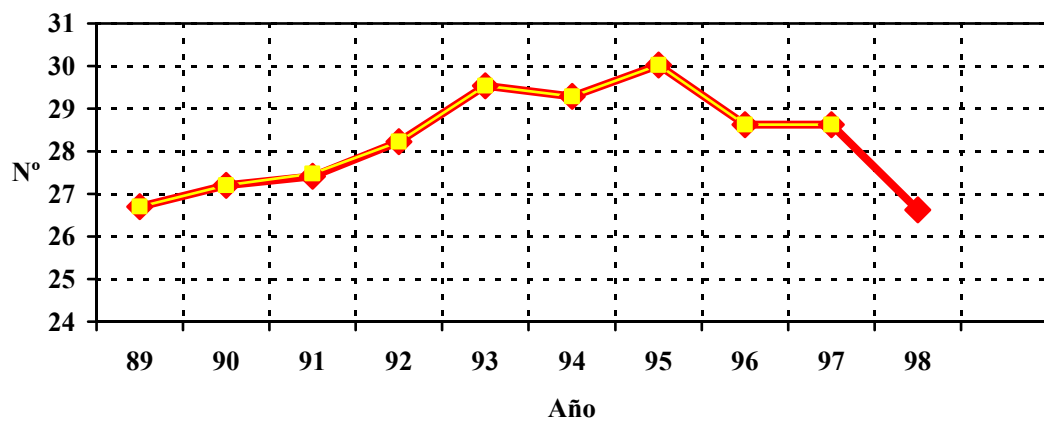


Gráfico 1. Tasa cruda de defunciones por 100.000 mujeres Fuente INNE.

Situación en Castilla y León

En 1996 se inició en nuestra Comunidad un Registro de Cánceres Ginecológicos y de Mama, lo que nos permite conocer la incidencia de estos tumores. Del análisis de los casos registrados en el año 2000, observamos como existen ligeras variaciones entre las provincias. Las tasas brutas de incidencia por 100.000 mujeres oscilaron desde los 56,75 casos de Ávila o los 68,75 casos de Segovia, hasta los 84,52 casos de Soria y los 99,14 casos de Burgos.

En Castilla y León los tumores malignos de la mama constituyen la segunda causa de muerte entre las mujeres con una Tasa Específica de Mortalidad por 100.000 habitantes en el año 2.000 del 28.65 %. Pudiéndose observar importantes diferencias en esta Tasa para las diferentes provincias de nuestra Comunidad (Tabla 3)

	Tasa defunciones en mujeres /100.000 habitantes.
Ávila	26,56
Burgos	37,47
León	30,52
Palencia	34,16
Salamanca	37,21
Segovia	39,47
Soria	32,85
Valladolid	28,57
Zamora	33,73
Castilla y León	32,91

Tabla 3. Tasa de defunciones en mujeres /100.000 habitantes. Fuente: Estadística de mortalidad en Castilla y León 1999. Consejería de Sanidad. Junta de Castilla y León.

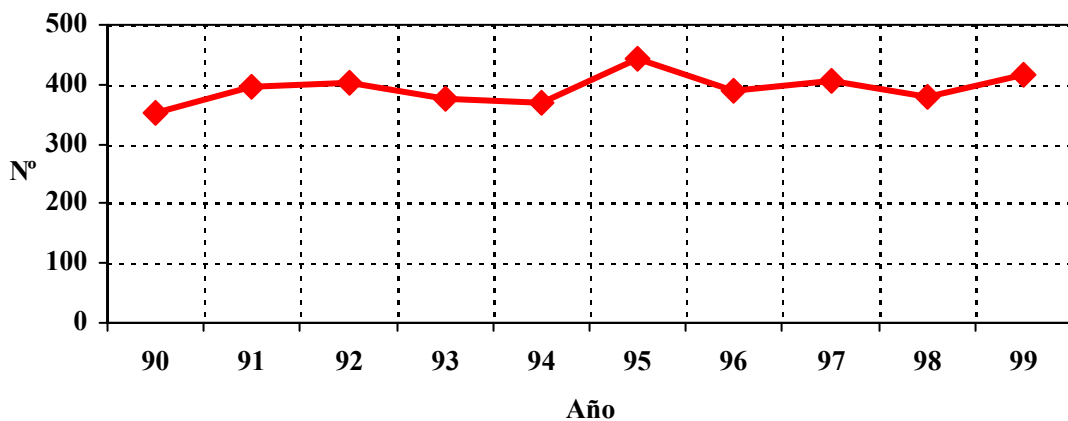


Gráfico 2. Fallecidas por cáncer de mama en Castilla y León (1990-99) INE. y elaboración propia