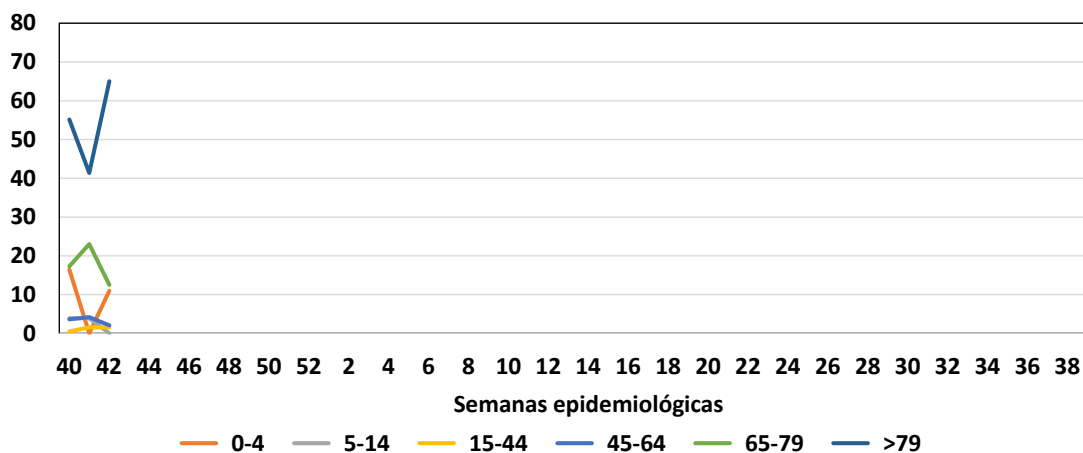


PROGRAMA DE VIGILANCIA DE LAS INFECCIONES RESPIRATORIAS AGUDAS GRAVES (IRAG) EN CASTILLA Y LEÓN. Temporada 2023-2024. Semana 42/2023 (del 16 de octubre al 22 de octubre de 2023).

Comentarios

Entre la semana 40 de 2023 y la semana 42 de 2023, se han notificado 172 casos agregados de IRAG, con una incidencia total de 28,2 casos por 100.000 habitantes. La incidencia en hombres fue de 29,8 casos por 100.000 y en mujeres 26,6 casos por 100.000. La mayor incidencia se observa en población con 80 años y más, 161,6 casos por 100.000 (82 casos, 47,7%). La tasa en población de 0 a 4 años 27,4 casos por 100.000.

**Incidencia semanal de los casos agregados de IRAG por grupos de edad.
 Temporada 2023-2024. Castilla y León.**

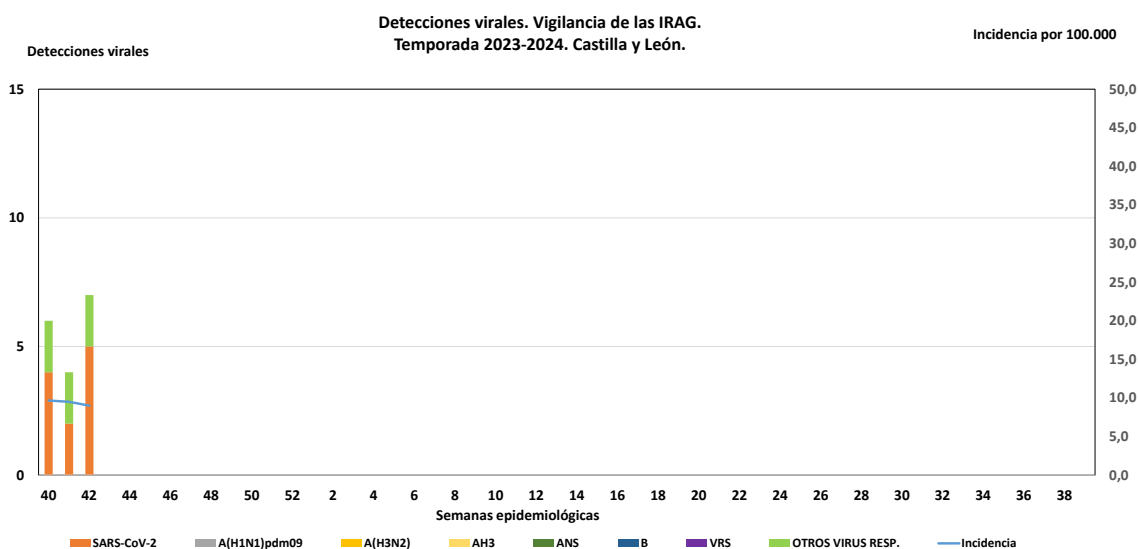


Análisis

Se dispone de información adicional en 38 casos (tasa de 6,2 casos por 100.000). En ellos las personas mayores de 79 años representan el 47,4% y las de 0 a 4 el 0%. El 65,8% de estos casos tenían HTA, el 42,1% enfermedad respiratoria crónica y el 52,6% enfermedad cardiovascular crónica. El 36,8% desarrollaron neumonía. Han ingresado en UCI 2 personas y se han notificado 3 defunciones en el hospital.

Vigilancia microbiológica

Se ha hecho detección de SARS-CoV-2 en 38 casos y han sido positivos 11 (positividad del 28,9%); detección de gripe en 38 casos, 0 positivos (positividad del 0%), detección de VRS en 38 casos de los que 0 han sido positivos (positividad del 0%) y 6 casos han sido positivos a otros virus respiratorios (positividad del 15,8%).



Nota metodológica

En la Vigilancia de IRAG en Castilla y León participan las Áreas Sanitarias de Burgos y Valladolid- Este. La Vigilancia no sería posible sin la colaboración de los Servicios de Medicina Preventiva y Microbiología del HUBU y del HCUV. La vigilancia de las IRAG tiene dos niveles: información semanal de casos de IRAG hospitalizados, por sexo y grupo de edad, e información adicional, epidemiológica, virológica y clínica en los casos que ingresan martes y miércoles. Toda la información se remite semanalmente al Centro Nacional de Epidemiología – Sistema de Vigilancia de Gripe y otros virus respiratorios en España. La población cubierta es el 26,3% extraída de la Base de Datos de Usuarios y Tarjeta Sanitaria de Sacyl a fecha 1 de septiembre de 2023.