

Platanus

Plátano de paseo, plátano de sombra

El plátano de sombra pertenece a la familia botánica Platanaceae, cuyas principales especies son: *Platanus orientales* L. (Plátano de Levante), *P. occidentales* L. (Plátano americano o de Virginia) y *P. hybrida* (parece ser un híbrido entre orientales y occidentales).

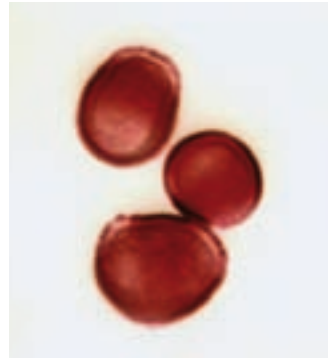
Es un árbol ornamental, profusamente cultivado, monoico, caducifolio, de gran talla que puede alcanzar hasta 35 metros de altura, con tronco recto, alto y la corteza delgada que se desprende en placas. Las hojas largamente pecioladas, son palmadas con 3-5 lóbulos desiguales. Flores dispuestas en inflorescencias esféricas largamente pedunculadas, terminales y colgantes.

La floración se extiende desde marzo a mayo en función del clima. La polinización es anemógama, corta e intensa.

El polen es isopolar y radiosimétrico. De circular a ligeramente triangular. Tamaño pequeño (17-22 μm). Tricolpado, colpos subterminales, más anchos en la zona ecuatorial, con membrana apertural granulada. Superficie reticulada con lúmenes pequeños e irregulares

Su capacidad aerovagante es alta y sus concentraciones en la atmósfera pueden llegar a ser muy elevadas.

Capacidad alérgica moderada, entre un 10% y un 50% de los pacientes pueden dar reacción positiva a extractos de polen de *P. orientales*.



19- PLATANUS.

Vista general de plátanos de sombra. Inflorescencias. Polen de *Platanus*.