

Jornada de Presentación Base de Datos BIFAP como fuente de información en investigación clínica independiente con medicamentos

MADRID, 27 de marzo de 2015

Médicos Colaboradores BIFAP Express

Unidad de Atención al Médico
Colaborador



- Historia clínica electrónica: fuente de datos secundaria.
- Registrada por profesionales de atención primaria (Médicos de Familia, Pediatras, Enfermeros)
- Durante la actividad clínica





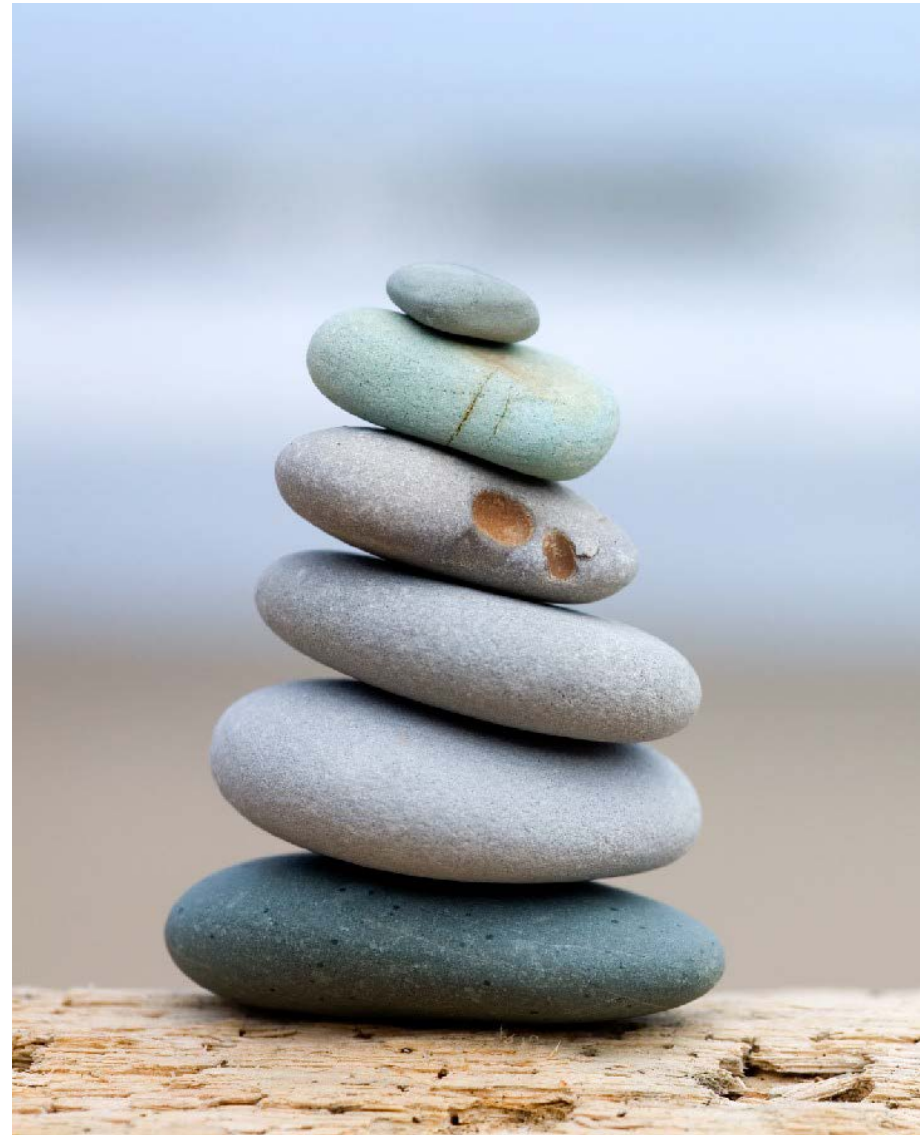
- No es registrada por profesionales en codificación médica.
- El registro se hace bajo condiciones de alta carga asistencial.
- Los problemas de salud se presentan en fases poco definidas de la enfermedad.
- Múltiples problemas de salud simultáneos.





Prioridades en el diseño de historia clínica electrónica:

- 1.- Proceso asistencial
- 2.- Indicadores de gestión
- 3.- ...
- 4.- ...
- n.- Investigación





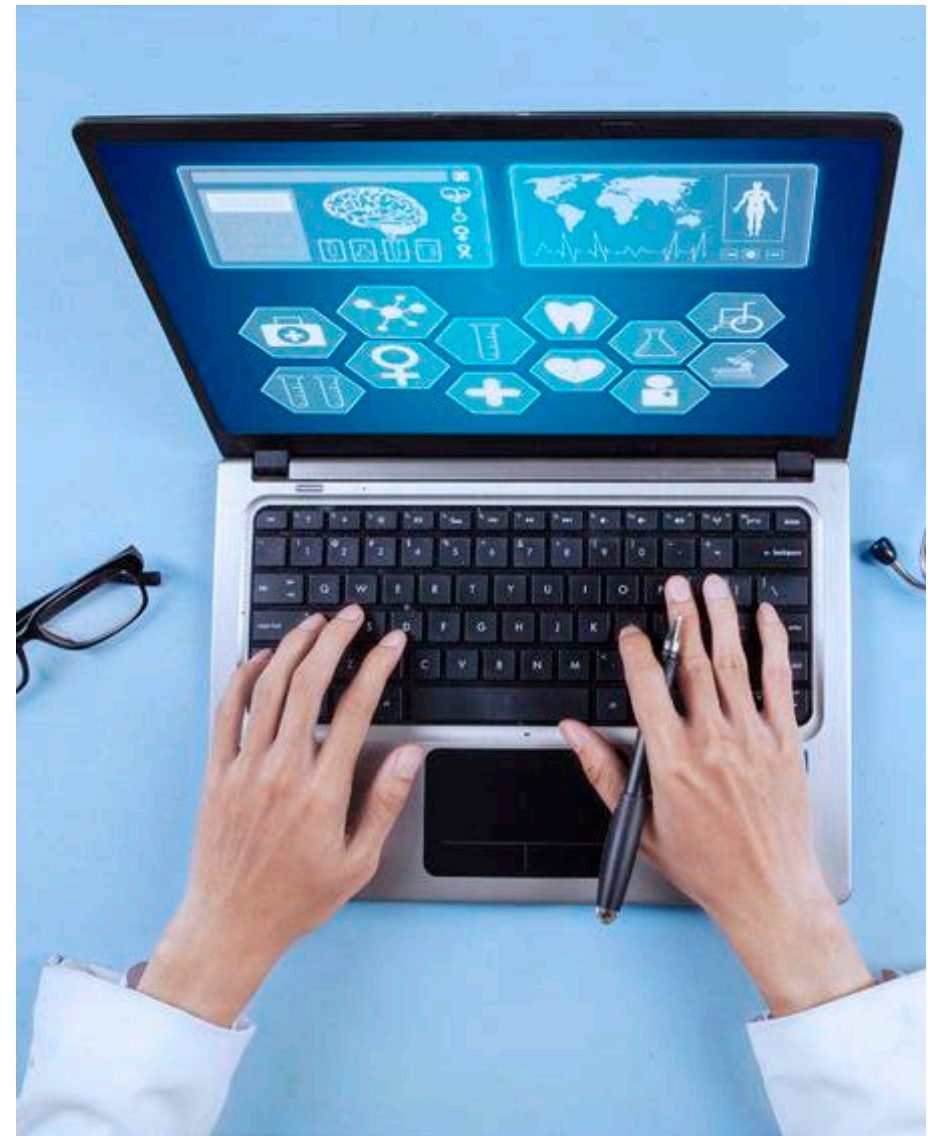
En gestión la pregunta se conoce ***a priori*** y puede estructurarse durante el diseño de la HCE.

En investigación la pregunta se conoce solamente ***a posteriori*** por lo que el registro y explotación de texto libre es clave.





La calidad de los datos y de los resultados obtenidos a partir de BIFAP depende de la colaboración de los médicos de Atención Primaria que alimentan la base de datos.





La Unidad de Atención al Colaborador tiene como misión aumentar el número y grado de compromiso de los médicos de atención primaria con el programa BIFAP.





Los médicos colaboradores, además del acceso a los datos para estudios de investigación, reciben información centrada en su cupo, rápida de obtener y sencilla de interpretar.





Actualmente hay en BIFAP unos 1200 médicos colaboradores.

Los productos diseñados para médicos colaboradores deben ser escalables para que el crecimiento en el número de colaboradores no comprometa la capacidad de dar servicio.



Médico Colaborador

Médicos de Familia y Pediatras de AP del SNS de las CCAA participantes

- Alta en formulario de colaboración
- Compromiso de calidad de registro en la HC
- Validación de HC para estudios de investigación
- Colaborar con la información que la AEMPS considere de interés para los estudios y para la salud pública
- Red de Médicos Centinela



Web de Servicios BIFAP



BIFAP Express

BIFAP Express es la herramienta de exploración de datos en tiempo real de BIFAP. Accede a conjuntos de datos precalculados en nuestros servidores a partir de la historia clínica de millones de pacientes atendidos en atención primaria en toda España.

Mis estadísticas

Estadísticas personalizadas sobre tu cupo, basadas en los datos recibidos en la última exportación. Distribución por sexo y edad.

Solicitud de estudios

Instrucciones detalladas para llevar a cabo un estudio farmacoepidemiológico con datos de BIFAP.

Formación

Formación y certificación necesaria para la realización de estudios en BIFAP.



BIFAP Express

- Estadísticas precalculadas
- Toda la base de datos BIFAP
- Actualizadas anualmente
- +2300 consultas atendidas
- Tres módulos disponibles:
 - Prevalencia de uso
 - Episodio asociado
 - Dosis diaria prescrita
- 54.648.041 unidades de información precalculadas.





BIFAP Express



Prevalencia de uso

Este módulo ofrece información sobre la prevalencia de uso de los fármacos registrados en la base de datos BIFAP v2013, que corresponden a los medicamentos financiados por el Sistema Nacional de Salud con prescripción en Atención Primaria. La información se calcula para cada año comprendido en el período estratificando por sexo y edad, según el Sistema de Clasificación Anatómica, Terapéutica, Química (ATC: acrónimo de Anatomical, Therapeutic, Chemical classification system) de la Organización Mundial de la Salud.

Prevalencia de uso

Episodio asociado

Este módulo ofrece información sobre el código diagnóstico asociado a las prescripciones de fármacos. Tras seleccionar un principio activo concreto (mediante la clasificación ATC) se muestra los diagnósticos más frecuentes (códigos CIAP Clasificación Internacional de Atención Primaria) a los que se asocia la prescripción.

Episodio asociado

Dosis diaria prescrita

Este módulo ofrece información sobre la dosis diaria prescrita en las recetas contenidas en la base de datos BIFAP v2011 que son las recetas de aquellos fármacos financiados por el sistema nacional de salud con prescripción en Atención Primaria. La información se da estratificada por sexo y edad y clasificado según el sistema ATC.

Dosis diaria prescrita



Prevalencia de uso

[BIFAP](#) / [Servicios BIFAP](#) / [BIFAP Express](#) / [Prevalencia de uso](#)

[Ayuda](#)

Seleccione el fármaco para calcular la prevalencia de uso y pulse "Ver Informe".

Buscar principio activo

Buscar »

Grupo terapéutico principal

Subgrupo farmacológico

Subgrupo químico

Principio activo

Grupos de edad

Base

Ajustar por dispensación

Ver informe

Exportar



Prevalencia de uso de lorazepam

Prevalencia de uso

PSICOLEPTICOS > ANSIOLITICOS > BENZODIAZEPINAS (ANSIOLITICOS)

N05BA06 - LORAZEPAM

Número de usuarios / Personas - año

Grupos de edad: AEMPS (0-2-12-18-64-109)

Base 100. Calculos realizados sobre todos los cupos participantes en BIFAP.

Ambos sexos

0 - 110 años

ATC	2002	2003	2004	2005	2006	2007	2008	2009	2010	2011	2012	2013
N05BA06 LORAZEPAM	4.07	4.18	4.27	4.40	4.53	4.57	4.68	4.78	4.94	5.30	5.49	5.51

0-1 años

ATC	2002	2003	2004	2005	2006	2007	2008	2009	2010	2011	2012	2013
N05BA06 LORAZEPAM	0.01	0.00	0.00	0.00	0.00	0.00	0.00	0.00	0.00	0.00	0.00	0.00

2-11 años

ATC	2002	2003	2004	2005	2006	2007	2008	2009	2010	2011	2012	2013
N05BA06 LORAZEPAM	0.01	0.01	0.01	0.01	0.01	0.01	0.01	0.01	0.01	0.01	0.00	0.00

12-17 años

ATC	2002	2003	2004	2005	2006	2007	2008	2009	2010	2011	2012	2013
N05BA06 LORAZEPAM	0.15	0.16	0.18	0.15	0.15	0.16	0.16	0.16	0.16	0.16	0.18	0.16

18-64 años

ATC	2002	2003	2004	2005	2006	2007	2008	2009	2010	2011	2012	2013
N05BA06 LORAZEPAM	3.20	3.38	3.55	3.61	3.76	3.84	3.94	4.05	4.13	4.40	4.53	4.60

65 - 109 años

ATC	2002	2003	2004	2005	2006	2007	2008	2009	2010	2011	2012	2013
N05BA06 LORAZEPAM	10.77	10.83	10.93	11.42	11.74	11.93	12.09	12.32	12.83	13.22	13.77	13.72

Episodio asociado

[BIFAP](#) / [Servicios BIFAP](#) / [BIFAP Express](#) / [Episodio asociado](#)

[Ayuda](#)

Seleccione el fármaco para obtener estadísticas sobre el episodio al que se asocia y pulse "Ver Informe".

Buscar principio activo

Grupo terapéutico principal

Subgrupo farmacológico

Subgrupo químico

Principio activo

Grupos de edad

Edad

Sexo

Ajustar por dispensación



Episodio asociado

PSICOLEPTICOS > ANSIOLITICOS > BENZODIAZEPINAS (ANSIOLITICOS)

N05BA06 - LORAZEPAM

Grupos de edad: 65 - 109 años

Episodio asociado a lorazepam mujeres +65 años

Porcentaje de mujeres de 65 - 109 años usuarios de N05BA06 - LORAZEPAM con receta asociada a cada código diagnóstico CIAP

DESCRIPCION	2002	2003	2004	2005	2006	2007	2008	2009	2010	2011	2012	2013
P08 - TRASTORNOS DEL SUEÑO	16.9	16.5	17.6	18.2	19.0	19.6	19.9	20.7	21.0	21.5	20.7	20.6
P76 - DEPRESIÓN / TRASTORNOS DEPRESIVOS	16.2	16.7	16.5	17.0	17.2	17.7	17.6	17.8	18.4	20.0	21.6	22.6
P01 - SENSACIÓN DE ANSIEDAD / TENSIÓN / NERVIOSISMO	10.2	11.1	11.6	11.8	11.7	11.8	11.7	12.3	12.6	13.6	14.7	15.3
K86 - HIPERTENSIÓN NO COMPLICADA	6.2	6.0	5.6	5.2	5.0	4.8	4.8	4.7	4.6	4.8	4.4	3.9
P74 - TRASTORNOS DE LA ANSIEDAD / ESTADO DE ANSIEDAD	3.2	3.5	3.7	3.9	4.1	4.3	4.5	4.7	5.0	5.5	6.1	6.4
P70 - DEMENCIA	2.2	2.0	2.1	2.2	2.2	2.2	2.1	2.1	2.1	2.3	2.5	2.6
A98 - MEDICINA PREVENTIVA / PROMOCIÓN DE LA SALUD	1.9	2.1	2.2	2.2	1.7	1.6	1.7	1.7	1.8	2.0	2.5	2.2
A50 - MEDICACIÓN / SOLICITUD / PRESCRIPCIÓN / RENOVACIÓN / INYECTABLES	1.3	1.2	1.4	1.4	1.3	1.3	1.4	1.5	1.7	2.2	2.8	3.0
Z29 - OTROS PROBLEMAS SOCIALES	0.5	0.9	1.1	1.5	1.7	2.0	2.1	1.9	1.7	1.4	0.3	0.1
P02 - ESTRÉS AGUDO	0.7	0.8	0.9	1.0	1.3	1.4	1.5	1.6	1.8	1.9	2.0	2.3
OTROS EPISODIOS	32.4	31.5	31.1	31.5	31.1	31.0	31.4	31.2	30.6	31.5	31.6	30.5

*Nota: un paciente puede haber recibido el principio activo asociado a varios códigos distintos por lo que la suma de % puede ser mayor al 100%



Episodio asociado

PSICOLEPTICOS > ANSIOLITICOS > BENZODIAZEPINAS (ANSIOLITICOS)

N05BA06 - LORAZEPAM

Grupos de edad: 30 - 39 años

Episodio asociado a lorazepam hombres 30 a 39 años

Porcentaje de hombres de 30 - 39 años usuarios de N05BA06 - LORAZEPAM con receta asociada a cada código diagnóstico CIAP

DESCRIPCION	2002	2003	2004	2005	2006	2007	2008	2009	2010	2011	2012	2013
P01 - SENSACIÓN DE ANSIEDAD / TENSIÓN / NERVIOSISMO	17.8	19.6	20.7	22.7	23.0	25.3	26.0	25.5	27.2	26.1	25.7	24.9
P76 - DEPRESIÓN / TRASTORNOS DEPRESIVOS	19.5	19.9	19.1	17.5	17.7	17.5	17.2	17.2	16.1	17.0	18.0	16.2
P74 - TRASTORNOS DE LA ANSIEDAD / ESTADO DE ANSIEDAD	11.6	13.2	14.4	15.1	14.8	14.3	14.3	15.4	15.2	14.2	13.5	13.0
P08 - TRASTORNOS DEL SUEÑO	5.5	6.6	5.7	6.5	7.4	7.7	8.5	8.8	9.3	9.0	7.2	8.3
P72 - ESQUIZOFRENIA	5.7	5.4	4.2	4.2	3.9	3.5	3.3	3.1	3.4	3.4	3.9	5.1
P19 - ABUSO DE DROGAS	2.6	2.1	2.2	2.2	2.3	1.9	2.1	2.1	2.0	2.4	3.0	2.5
P02 - ESTRÉS AGUDO	0.9	0.9	1.1	1.2	1.5	1.7	1.8	1.6	2.0	2.5	4.1	4.9
P73 - PSICOSIS AFECTIVAS	2.4	1.8	1.8	1.8	1.6	1.8	1.6	1.2	1.1	1.1	1.4	1.3
P15 - ABUSO CRÓNICO DEL ALCOHOL	2.2	1.7	1.8	1.7	1.4	1.3	1.5	1.6	1.2	1.3	1.1	0.8
P79 - FOBIA / TRASTORNO COMPULSIVO	1.2	0.8	1.1	1.1	1.1	1.1	1.4	1.2	1.3	1.7	1.3	1.4
OTROS EPISODIOS	28.2	28.1	27.0	25.8	25.5	25.4	24.0	24.1	24.9	26.4	27.0	29.0

*Nota: un paciente puede haber recibido el principio activo asociado a varios códigos distintos por lo que la suma de % puede ser mayor al 100%

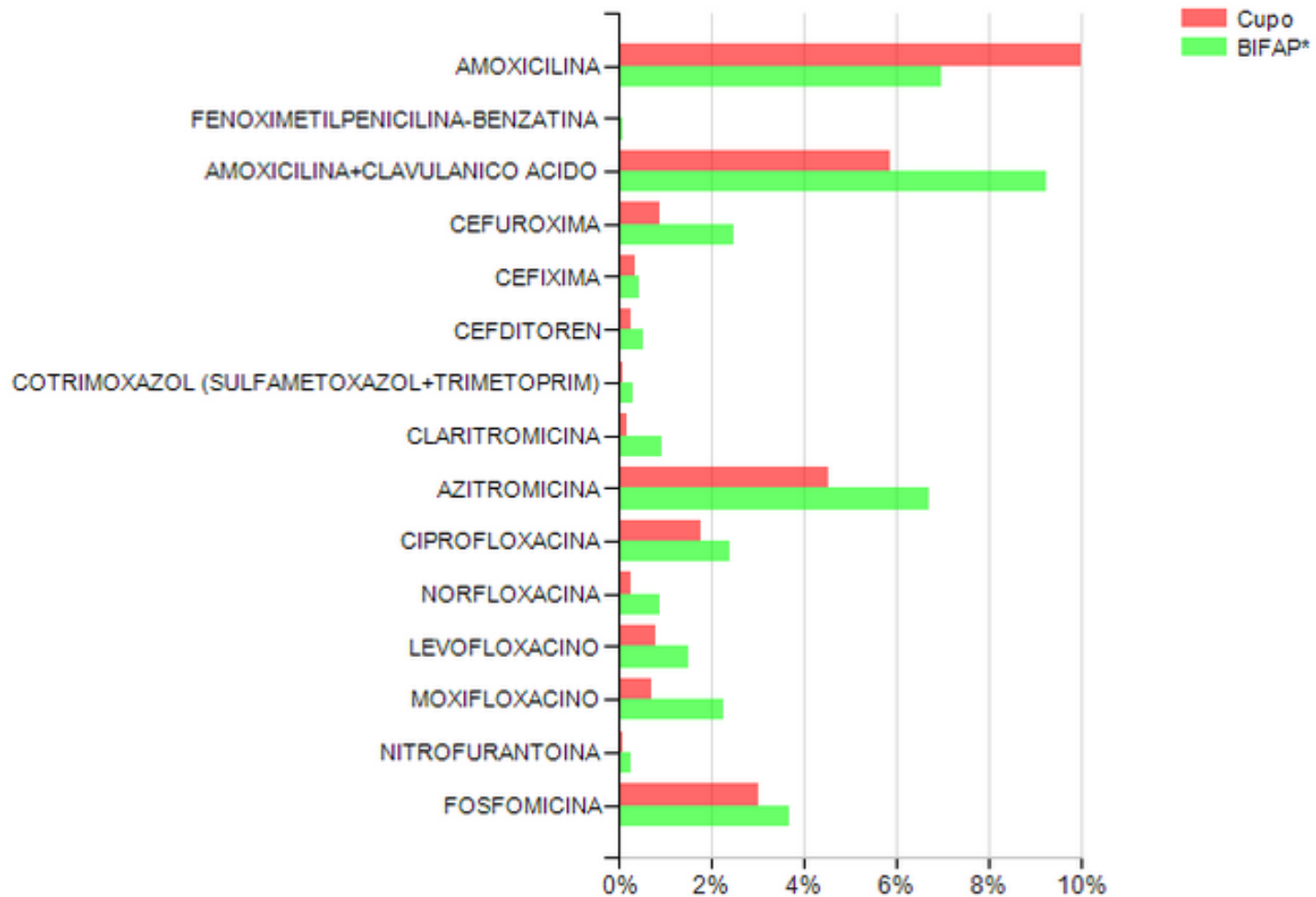
Informes de Resultado de Exportación (IRE)

- Calculado para cada médico colaborador
- Información relevante para la seguridad del medicamento
- Datos del último año
- Alineada con mejora de calidad de registro





Prevalencia de uso por principio activo





Azitromicina (J01FA10)

Edad	Usuarios			Prevalencia					
	Hombres Cupo	Mujeres Cupo	Ámbos Cupo	Hombres Cupo	Hombres BIFAP*	Mujeres Cupo	Mujeres BIFAP*	Ámbos Cupo	Ámbos BIFAP*
15 a 24	1	3	4	1.5%	6.1%	7.5%	7.9%	3.7%	7.0%
25 a 44	10	18	28	5.1%	6.0%	8.5%	7.4%	6.9%	6.8%
45 a 64	4	8	12	2.4%	5.2%	4.9%	7.5%	3.7%	6.4%
65 a 74	3	2	5	3.7%	6.5%	2.7%	8.6%	3.2%	7.6%
75+	1	1	2	1.6%	6.2%	1.5%	6.2%	1.6%	6.2%
Total >14	19	32	51	3.3%	5.8%	5.8%	7.4%	4.5%	6.7%

*Incluyendo solo los cupos de médicos de familia

