

Desde enero - 2021 hasta octubre - 2024

2021

SubNivel	Gerencia(fh)	Población	DHD J01 Antibac.	DHD J02 antimicóticos	DHD J01A Tetrac.	DHD J01C betalact. y penic.	DHD J01D otros betaláct.	DHD J01E sulfam. y trimet.	DHD J01F macról, licosam y strept.	DHD J01G aminogluc.	DHD J01M quinol.	DHD J01X otros
Nivel 1	H MEDINA DEL CAMPO	51.066	1,14	0,02	0,01	0,29	0,41	0,01	0,05	0,05	0,18	0,15
	H SANTIAGO APOSTOL	41.763	1,50	0,11	0,01	0,38	0,36	0,01	0,38	0,03	0,22	0,12
	H SANTOS REYES	51.535	1,06	0,02	0,01	0,33	0,35	0,02	0,06	0,04	0,13	0,12
		144.365	1,21	0,05	0,01	0,33	0,37	0,02	0,15	0,04	0,17	0,13
Nivel 2	CA AVILA	157.808	1,58	0,04	0,01	0,52	0,41	0,04	0,13	0,05	0,23	0,19
	CA PALENCIA	153.849	1,46	0,09	0,01	0,40	0,53	0,02	0,09	0,05	0,19	0,16
	CA SEGOVIA	150.126	1,41	0,06	-0,00	0,46	0,43	0,03	0,09	0,07	0,17	0,16
	CA SORIA	89.737	1,58	0,09	0,01	0,45	0,55	0,05	0,15	0,03	0,15	0,18
	CA ZAMORA	160.426	1,60	0,06	0,02	0,50	0,55	0,05	0,11	0,03	0,18	0,17
	H EL BIERZO	130.481	1,81	0,05	0,02	0,70	0,48	0,03	0,14	0,07	0,15	0,22
		842.426	1,57	0,06	0,01	0,50	0,49	0,04	0,12	0,05	0,18	0,18
Nivel 3 y 4	CA BURGOS	259.086	2,16	0,09	0,02	0,61	0,49	0,04	0,43	0,05	0,18	0,34
	CA LEON	306.257	1,44	0,06	0,01	0,43	0,51	0,04	0,07	0,05	0,15	0,20
	CA SALAMANCA	325.716	1,70	0,18	0,01	0,53	0,45	0,06	0,18	0,04	0,13	0,29
	H CLINICO UNIVERSITARIO VA	206.716	2,28	0,13	0,03	0,51	0,72	0,06	0,19	0,14	0,23	0,39
	H U RIO HORTEGA	259.058	1,82	0,13	0,02	0,39	0,67	0,04	0,20	0,04	0,22	0,23
		1.356.833	1,84	0,12	0,02	0,49	0,55	0,05	0,21	0,06	0,17	0,28
Total CyL		2.343.624	1,70	0,09	0,01	0,49	0,52	0,04	0,17	0,06	0,18	0,24
Datos PRAN nac.												

2022

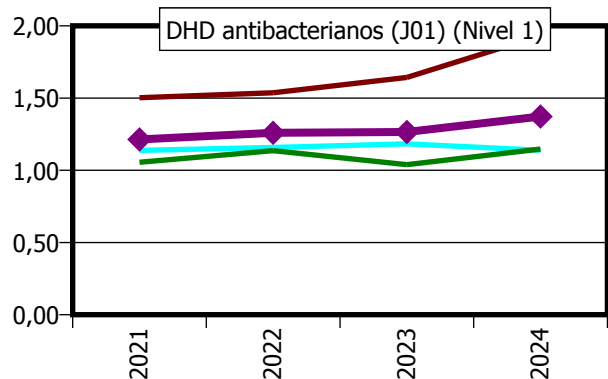
SubNivel	Gerencia(fh)	Población	DHD J01 Antibac.	DHD J02 antimicóticos	DHD J01A Tetrac.	DHD J01C betalact. y penic.	DHD J01D otros betaláct.	DHD J01E sulfam. y trimet.	DHD J01F macról, licosam y strept.	DHD J01G aminogluc.	DHD J01M quinol.	DHD J01X otros
Nivel 1	H MEDINA DEL CAMPO	51.446	1,16	0,04	0,01	0,30	0,43	0,02	0,05	0,04	0,17	0,13
	H SANTIAGO APOSTOL	41.680	1,54	0,06	0,01	0,42	0,41	0,02	0,29	0,05	0,22	0,12
	H SANTOS REYES	51.692	1,14	0,04	0,01	0,32	0,42	0,02	0,08	0,02	0,14	0,12
		144.818	1,26	0,04	0,01	0,34	0,42	0,02	0,13	0,04	0,18	0,12
Nivel 2	CA AVILA	156.897	1,54	0,05	0,01	0,52	0,42	0,03	0,08	0,06	0,23	0,19
	CA PALENCIA	153.090	1,50	0,11	0,02	0,40	0,50	0,03	0,11	0,04	0,21	0,18
	CA SEGOVIA	150.076	1,52	0,06	0,02	0,50	0,44	0,03	0,11	0,08	0,17	0,17
	CA SORIA	89.797	1,73	0,08	-0,00	0,55	0,61	0,04	0,12	0,03	0,16	0,22
	CA ZAMORA	159.213	1,71	0,08	0,01	0,54	0,64	0,05	0,12	0,02	0,16	0,18
	H EL BIERZO	129.013	1,98	0,06	0,01	0,77	0,50	0,04	0,18	0,08	0,17	0,23
		838.085	1,65	0,07	0,01	0,54	0,51	0,04	0,12	0,05	0,19	0,19
Nivel 3 y 4	CA BURGOS	259.259	2,11	0,08	0,01	0,70	0,57	0,06	0,16	0,05	0,22	0,35
	CA LEON	305.404	1,58	0,06	0,01	0,48	0,56	0,04	0,08	0,04	0,16	0,22
	CA SALAMANCA	324.826	1,69	0,21	0,01	0,58	0,47	0,06	0,10	0,05	0,11	0,32
	H CLINICO UNIVERSITARIO VA	206.755	2,39	0,11	0,03	0,55	0,74	0,09	0,22	0,10	0,26	0,40
	H U RIO HORTEGA	260.873	3,10	0,12	0,02	1,20	0,67	0,05	0,43	0,04	0,47	0,22
		1.357.117	2,12	0,12	0,01	0,69	0,59	0,06	0,19	0,05	0,23	0,30
Total CyL		2.340.020	1,90	0,10	0,01	0,62	0,55	0,05	0,16	0,05	0,21	0,25
Datos PRAN nac.												

2023

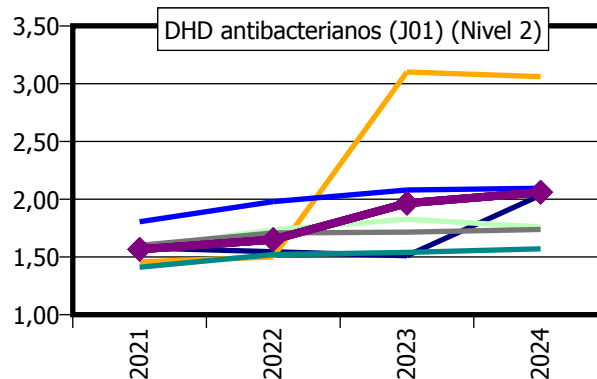
SubNivel	Gerencia(fh)	Población	DHD J01 Antibac.	DHD J02 antimicóticos	DHD J01A Tetrac.	DHD J01C betalact. y penic.	DHD J01D otros betaláct.	DHD J01E sulfam. y trimet.	DHD J01F macról, licosam y strept.	DHD J01G aminogluc.	DHD J01M quinol.	DHD J01X otros
Nivel 1	H MEDINA DEL CAMPO	51.403	1,18	0,03	0,01	0,28	0,41	0,01	0,07	0,04	0,17	0,21
	H SANTIAGO APOSTOL	41.874	1,64	0,03	0,01	0,47	0,45	0,02	0,28	0,03	0,24	0,14
	H SANTOS REYES	51.647	1,04	0,03	0,01	0,29	0,36	0,02	0,08	0,02	0,12	0,15
		144.924	1,27	0,03	0,01	0,34	0,41	0,02	0,13	0,03	0,17	0,17
Nivel 2	CA AVILA	156.457	1,51	0,06	0,01	0,49	0,45	0,04	0,08	0,03	0,19	0,22
	CA PALENCIA	152.070	3,10	0,11	0,01	0,47	0,52	0,03	0,13	0,04	1,67	0,23
	CA SEGOVIA	150.969	1,54	0,06	0,01	0,49	0,48	0,03	0,12	0,06	0,17	0,18
	CA SORIA	90.154	1,83	0,06	0,02	0,53	0,62	0,05	0,12	0,04	0,17	0,27
	CA ZAMORA	158.212	1,71	0,06	0,01	0,55	0,67	0,04	0,10	0,02	0,18	0,15
	H EL BIERZO	127.595	2,08	0,06	0,01	0,82	0,50	0,04	0,18	0,09	0,17	0,27
		835.456	1,97	0,07	0,01	0,55	0,54	0,04	0,12	0,05	0,45	0,21
Nivel 3 y 4	CA BURGOS	259.361	2,16	0,12	0,02	0,73	0,57	0,05	0,18	0,05	0,22	0,34
	CA LEON	303.989	1,65	0,04	0,01	0,49	0,56	0,04	0,10	0,04	0,17	0,25
	CA SALAMANCA	324.942	1,69	0,22	0,01	0,60	0,49	0,06	0,08	0,04	0,12	0,29
	H CLINICO UNIVERSITARIO VA	207.301	2,38	0,08	0,03	0,56	0,75	0,08	0,21	0,09	0,26	0,39
	H U RIO HORTEGA	262.535	1,64	0,11	0,02	0,38	0,58	0,06	0,16	0,03	0,20	0,21
		1.358.129	1,87	0,12	0,02	0,55	0,58	0,05	0,14	0,05	0,19	0,29
Total CyL		2.338.509	1,86	0,10	0,01	0,54	0,55	0,05	0,13	0,05	0,28	0,25
Datos PRAN nac.												

2024

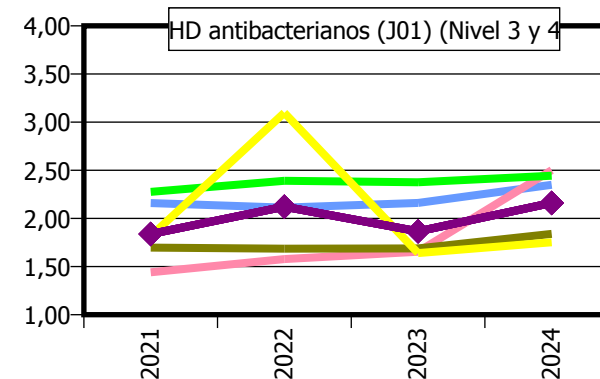
SubNivel	Gerencia(fh)	Población	DHD J01 Antibac.	DHD J02 antimicóticos	DHD J01A Tetrac.	DHD J01C betalact. y penic.	DHD J01D otros betaláct.	DHD J01E sulfam. y trimet.	DHD J01F macról, licosam y strept.	DHD J01G aminogluc.	DHD J01M quinol.	DHD J01X otros
Nivel 1	H MEDINA DEL CAMPO	51.466	1,14	0,02	0,01	0,26	0,39	0,01	0,06	0,05	0,20	0,17
	H SANTIAGO APOSTOL	42.144	1,93	0,08	0,02	0,52	0,54	0,02	0,35	0,06	0,26	0,17
	H SANTOS REYES	51.243	1,15	0,02	0,01	0,30	0,42	0,02	0,09	0,03	0,13	0,14
		144.853	1,37	0,04	0,01	0,35	0,44	0,02	0,15	0,05	0,19	0,16
Nivel 2	CA AVILA	156.360	2,04	0,07	0,01	0,43	0,44	0,04	0,07	0,02	0,80	0,21
	CA PALENCIA	152.244	3,06	0,12	0,02	0,52	0,54	0,04	0,20	0,05	1,47	0,23
	CA SEGOVIA	152.378	1,57	0,07	0,01	0,52	0,44	0,05	0,20	0,04	0,16	0,17
	CA SORIA	90.660	1,76	0,05	0,01	0,55	0,61	0,06	0,12	0,04	0,14	0,23
	CA ZAMORA	158.107	1,74	0,06	0,03	0,55	0,66	0,04	0,14	0,01	0,16	0,15
	H EL BIERZO	127.101	2,09	0,08	0,01	0,74	0,57	0,03	0,19	0,10	0,15	0,29
		836.851	2,06	0,08	0,01	0,55	0,54	0,04	0,15	0,04	0,51	0,21
Nivel 3 y 4	CA BURGOS	259.909	2,35	0,12	0,01	0,76	0,68	0,05	0,23	0,04	0,21	0,35
	CA LEON	304.976	2,50	0,06	0,01	0,51	0,61	0,03	0,10	0,03	0,94	0,26
	CA SALAMANCA	323.219	1,84	0,22	0,01	0,63	0,55	0,06	0,11	0,05	0,12	0,32
	H CLINICO UNIVERSITARIO VA	207.085	2,44	0,08	0,03	0,59	0,76	0,06	0,22	0,09	0,28	0,41
	H U RIO HORTEGA	264.873	1,75	0,10	0,03	0,40	0,62	0,05	0,19	0,03	0,23	0,21
		1.360.062	2,16	0,12	0,02	0,58	0,63	0,05	0,17	0,05	0,37	0,30
Total CyL		2.341.765	2,08	0,10	0,02	0,55	0,59	0,05	0,16	0,04	0,41	0,26
Datos PRAN nac.												



— DHD J01 Antibac. H MEDINA DEL CAMPO
— DHD J01 Antibac. H SANTIAGO APOSTOL
— DHD J01 Antibac. H SANTOS REYES

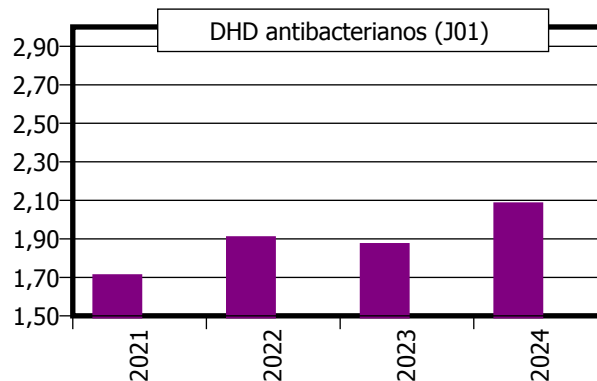


— DHD J01 Antibac. CA AVILA
— DHD J01 Antibac. CA PALENCIA
— DHD J01 Antibac. CA SEGOVIA
— DHD J01 Antibac. CA SORIA
— DHD J01 Antibac. CA ZAMORA
— DHD J01 Antibac. H EL BIERZO
— DHD J01 Antibac. Nivel CA AVILA

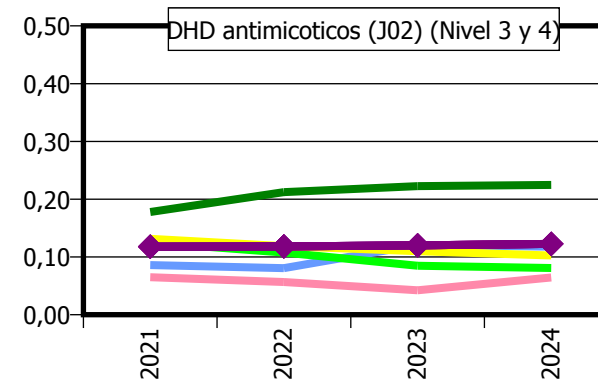
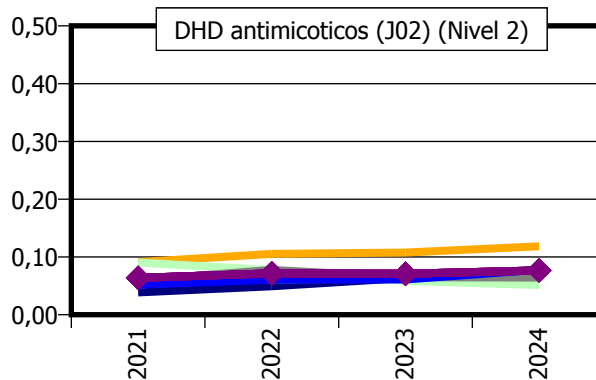
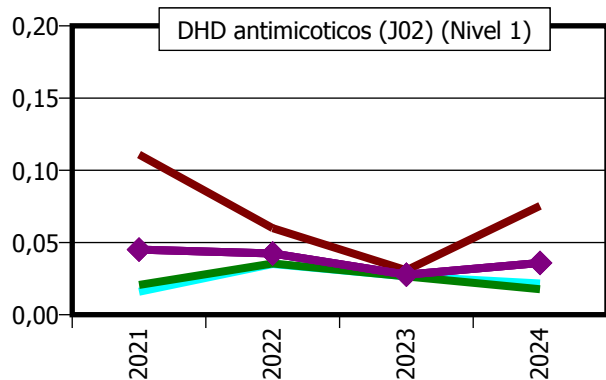


— DHD J01 Antibac. CA BURGOS
— DHD J01 Antibac. CA LEON
— DHD J01 Antibac. CA SALAMANCA
— DHD J01 Antibac. H CLINICO UNIVERSITARIO VA
— DHD J01 Antibac. H U RIO HORTEGA
— DHD J01 Antibac. Nivel CA BURGOS

* La línea gruesa con rombos representa la media de los hospitales



■ DHD J01 Antibac. ■ DHD J01 Antibac. Nac.



DHD J02 antimicóticos H MEDINA DEL CAMPO
DHD J02 antimicóticos H SANTIAGO APOSTOL
DHD J02 antimicóticos H SANTOS REYES

DHD J02 antimicóticos CA AVILA
DHD J02 antimicóticos CA PALENCIA
DHD J02 antimicóticos CA SEGOVIA
DHD J02 antimicóticos CA SORIA
DHD J02 antimicóticos CA ZAMORA
DHD J02 antimicóticos H EL BIERZO
DHD J02 antimicóticos Nivel CA AVILA

DHD J02 antimicóticos CA BURGOS
DHD J02 antimicóticos CA LEON
DHD J02 antimicóticos CA SALAMANCA
DHD J02 antimicóticos H CLINICO UNIVERSITARIO VA
DHD J02 antimicóticos H U RIO HORTEGA
DHD J02 antimicóticos Nivel CA BURGOS

* La línea gruesa con rombos representa la media de los hospitales

Consumo hospitalario de antibióticos frente a GRAM positivos (DHDx100)

Desde enero - 2021 hasta octubre - 2024

2021

SubNivel	Gerencia(fh)	Cefazolina	Ceftarolina fosamilo	Cloxacilina	Daptomicina	Linezolid	Tedizolid	Glicopéptidos			
								Dalvabancina	Teicoplanina	Vancomicina	Total glicopeptidos
Nivel 1	H MEDINA DEL CAMPO	5,03	-0,05	1,17	0,46	10,02			0,21	1,09	1,30
	H SANTIAGO APOSTOL	7,00		1,11	0,91	2,52			0,34	2,41	2,75
	H SANTOS REYES	5,58		2,95	0,42	5,95			0,37	2,83	3,20
		5,79	-0,02	1,79	0,58	6,40			0,31	2,09	2,40
Nivel 2	CA AVILA	4,99	0,01	2,61	1,12	6,83		0,00	0,82	3,16	3,98
	CA PALENCIA	5,96	0,05	2,16	0,58	8,08		0,00	1,38	2,51	3,89
	CA SEGOVIA	3,57		3,10	1,55	5,28		0,01	1,53	2,49	4,03
	CA SORIA	6,09		5,64	0,55	5,15			0,20	3,08	3,27
	CA ZAMORA	7,91	0,03	2,38	3,60	5,29	0,01		0,90	1,83	2,73
	H EL BIERZO	7,33	0,36	8,63	6,96	6,66		0,04	0,42	2,07	2,52
		5,95	0,07	3,83	2,41	6,28	0,00	0,01	0,93	2,49	3,44
Nivel 3 y 4	CA BURGOS	9,21	0,08	1,34	7,75	8,80	0,01	0,07	0,64	5,56	6,27
	CA LEON	8,59	0,07	4,30	3,86	5,09	0,06	0,01	0,91	3,17	4,09
	CA SALAMANCA	7,30	0,03	4,07	1,63	6,11	0,18	0,03	4,91	5,21	10,16
	H CLINICO UNIVERSITARIO VA	9,64	0,27	6,07	1,70	13,87	0,01		5,91	3,70	9,61
	H U RIO HORTEGA	6,51	0,27	2,72	3,09	9,34	0,27	0,00	1,60	2,47	4,07
		8,16	0,13	3,65	3,59	8,19	0,11	0,02	2,71	4,06	6,80
Total CyL	7,22	0,10	3,60	2,98	7,40	0,06	0,02	1,92	3,38	5,32	
Datos PRAN nac.											

Consumo hospitalario de antibióticos frente a GRAM positivos (DHDx100)

2022

SubNivel	Gerencia(fh)	Cefazolina	Ceftarolina fosamilo	Cloxacilina	Daptomicina	Linezolid	Tedizolid	Glicopéptidos			
								Dalvabancina	Teicoplanina	Vancomicina	Total glicopeptidos
Nivel 1	H MEDINA DEL CAMPO	4,55	0,05	1,15	0,18	8,73			0,63	0,69	1,33
	H SANTIAGO APOSTOL	7,29		1,19	1,94	2,11		0,01	0,21	2,44	2,66
	H SANTOS REYES	7,08		3,24	1,20	4,97			0,11	3,08	3,19
		6,24	0,02	1,91	1,05	5,49		0,00	0,33	2,05	2,37
Nivel 2	CA AVILA	5,02		3,12	0,92	6,92		0,01	0,87	2,61	3,49
	CA PALENCIA	6,51	0,03	2,65	0,28	9,72		0,00	1,57	2,50	4,07
	CA SEGOVIA	4,06		1,96	2,71	5,40		0,03	0,86	1,93	2,82
	CA SORIA	6,96	0,06	5,49	0,42	6,88			0,42	3,17	3,59
	CA ZAMORA	8,83	0,04	1,96	3,66	5,13			0,23	2,86	3,08
	H EL BIERZO	8,19	0,48	8,37	7,54	7,45	0,06	0,06	0,22	1,98	2,26
		6,54	0,09	3,67	2,61	6,90	0,01	0,02	0,73	2,48	3,22
Nivel 3 y 4	CA BURGOS	11,26	0,10	1,08	7,29	7,32		0,07	1,02	5,24	6,33
	CA LEON	11,15	0,15	2,77	4,10	6,06	0,07	0,02	0,88	3,68	4,57
	CA SALAMANCA	8,24	0,02	5,53	1,86	5,98	0,09	0,04	5,35	5,83	11,22
	H CLINICO UNIVERSITARIO VA	11,97	0,47	5,68	2,83	13,81	0,00		4,79	4,24	9,03
	H U RIO HORTEGA	8,00	0,07	2,31	1,43	10,25	0,29		1,23	1,96	3,20
		9,99	0,14	3,46	3,47	8,27	0,09	0,03	2,64	4,25	6,91
Total CyL		8,52	0,12	3,44	3,01	7,61	0,06	0,02	1,81	3,48	5,31
Datos PRAN nac.											

Consumo hospitalario de antibióticos frente a GRAM positivos (DHDx100)

2023

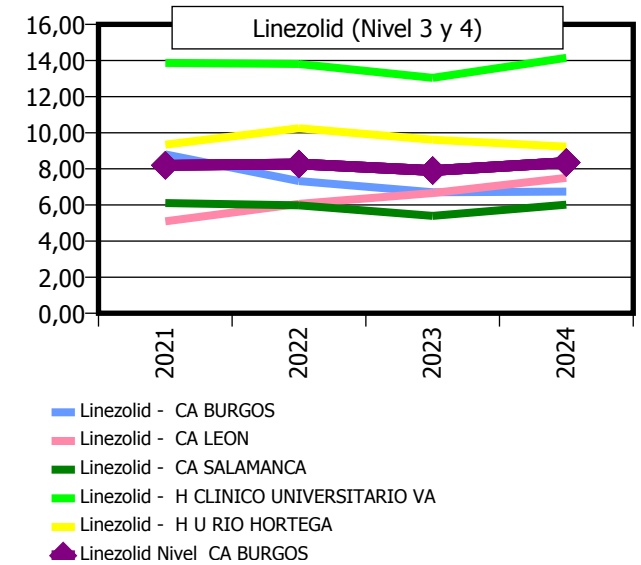
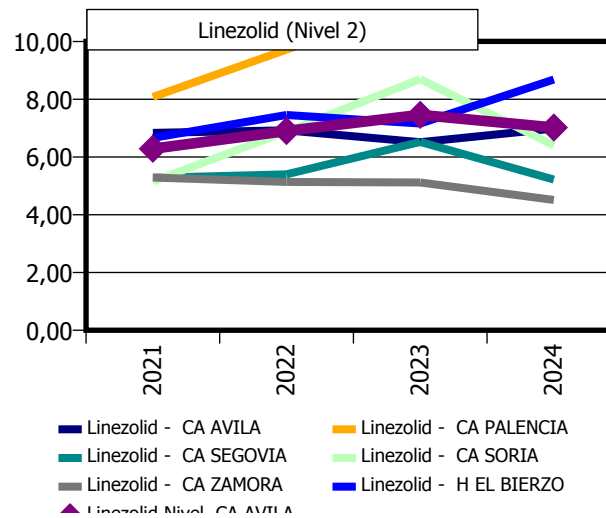
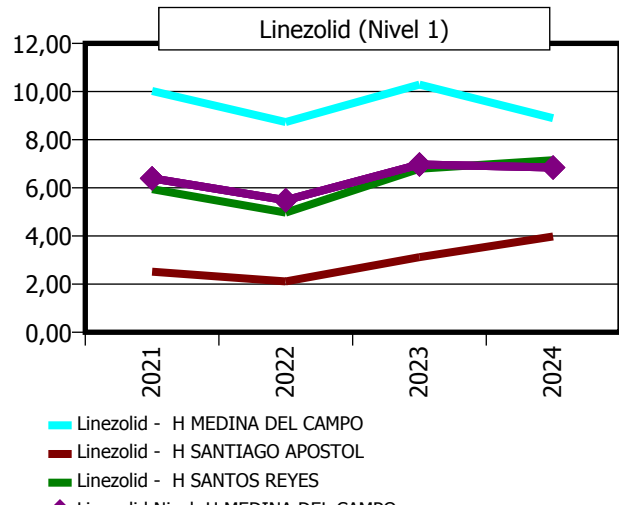
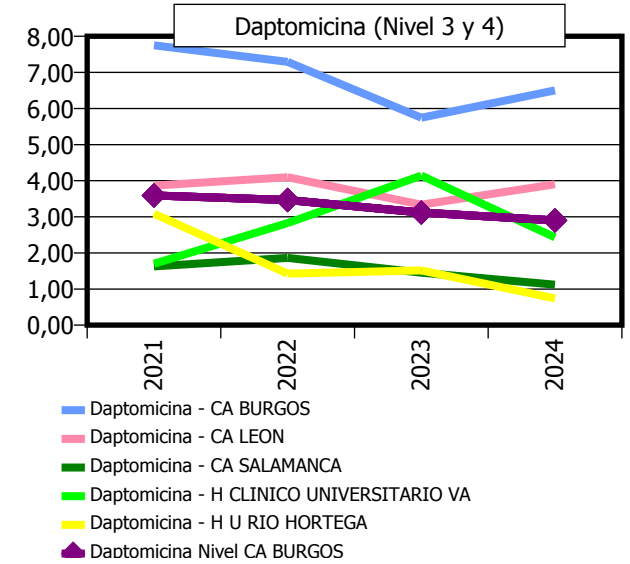
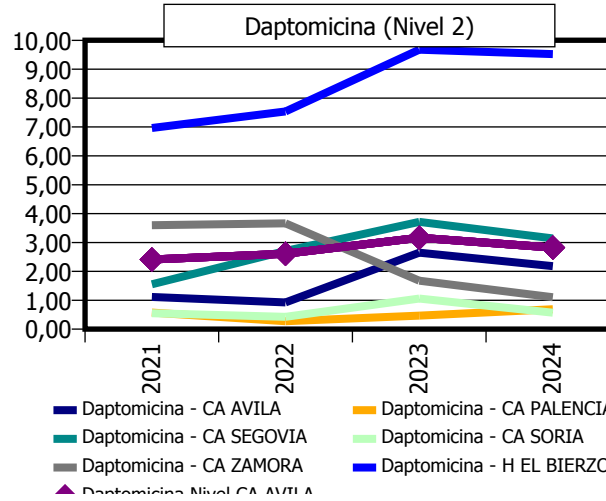
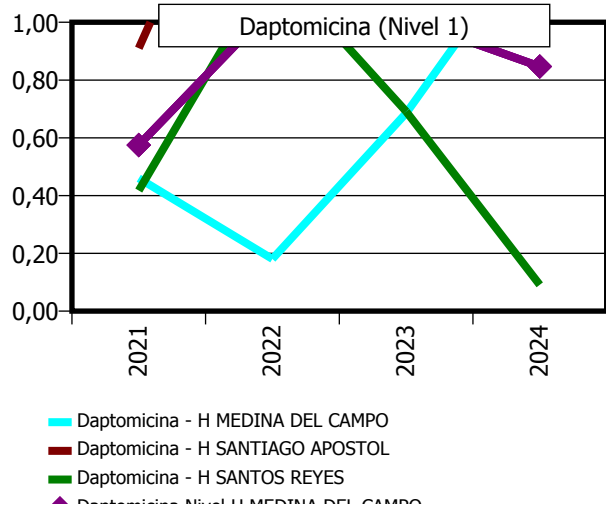
SubNivel	Gerencia(fh)	Cefazolina	Ceftarolina fosamilo	Cloxacilina	Daptomicina	Linezolid	Tedizolid	Glicopéptidos			
								Dalvabancina	Teicoplanina	Vancomicina	Total glicopeptidos
Nivel 1	H MEDINA DEL CAMPO	5,32	0,00	1,60	0,69	10,29			2,21	1,00	3,20
	H SANTIAGO APOSTOL	8,51		1,04	1,81	3,12			0,44	2,07	2,51
	H SANTOS REYES	6,16	0,01	0,90	0,69	6,80			0,72	3,89	4,61
		6,54	0,00	1,19	1,01	6,97			1,16	2,34	3,50
Nivel 2	CA AVILA	7,25	0,14	2,03	2,65	6,51		0,02	0,64	2,88	3,54
	CA PALENCIA	6,56	0,04	2,43	0,47	11,32		0,00	1,40	2,35	3,76
	CA SEGOVIA	5,01	0,04	1,96	3,72	6,52		0,03	1,04	2,01	3,09
	CA SORIA	6,48	0,04	3,80	1,06	8,69		0,02	0,39	3,11	3,51
	CA ZAMORA	9,64	0,12	2,93	1,68	5,12		0,00	0,23	3,35	3,58
	H EL BIERZO	7,64	0,81	4,23	9,68	7,16	0,03	0,12	0,30	2,08	2,50
	7,15	0,19	2,79	3,16	7,46	0,00	0,03	0,69	2,62	3,34	
Nivel 3 y 4	CA BURGOS	12,14	0,23	0,63	5,74	6,71	0,10	0,09	0,89	6,04	7,02
	CA LEON	10,63	0,30	3,83	3,34	6,66	0,00	0,03	0,63	3,46	4,12
	CA SALAMANCA	8,88	0,05	5,99	1,45	5,40	0,34	0,05	4,80	5,71	10,57
	H CLINICO UNIVERSITARIO VA	13,23	0,63	4,66	4,14	13,04			4,00	3,76	7,76
	H U RIO HORTEGA	9,01	0,17	3,36	1,52	9,61	0,30	0,00	1,02	1,84	2,87
	10,58	0,25	3,77	3,12	7,91	0,16	0,04	2,27	4,22	6,53	
Total CyL		9,10	0,21	3,26	3,00	7,69	0,09	0,03	1,64	3,53	5,20
Datos PRAN nac.											

Consumo hospitalario de antibióticos frente a GRAM positivos (DHDx100)

2024

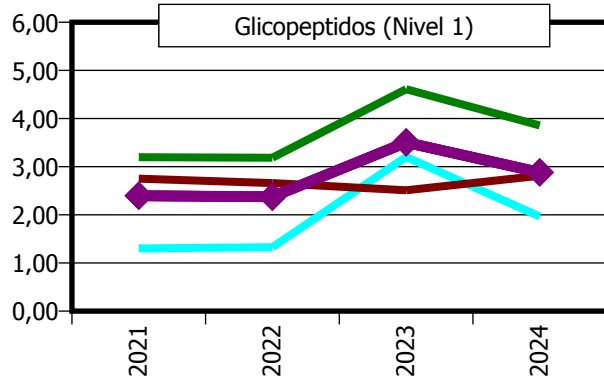
SubNivel	Gerencia(fh)	Cefazolina	Ceftarolina fosamilo	Cloxacilina	Daptomicina	Linezolid	Tedizolid	Glicopéptidos			
								Dalvabancina	Teicoplanina	Vancomicina	Total glicopeptidos
Nivel 1	H MEDINA DEL CAMPO	5,31	0,08	0,33	1,33	8,89			1,36	0,61	1,97
	H SANTIAGO APOSTOL	7,74		0,87	1,18	3,98		0,04	0,38	2,39	2,81
	H SANTOS REYES	6,30	0,02	2,03	0,09	7,15		0,00	0,52	3,33	3,86
		6,37	0,04	1,09	0,85	6,85		0,01	0,78	2,09	2,88
Nivel 2	CA AVILA	6,63	0,18	0,98	2,18	6,98	0,24	0,08	0,74	2,89	3,71
	CA PALENCIA	7,33	0,05	1,97	0,69	10,44	0,05	0,00	1,55	1,81	3,36
	CA SEGOVIA	5,93	0,01	2,06	3,14	5,22		0,10	0,83	2,08	3,01
	CA SORIA	7,19	0,03	3,13	0,57	6,40		0,02	0,34	2,36	2,72
	CA ZAMORA	9,56		2,83	1,11	4,51		0,00	0,19	4,69	4,88
	H EL BIERZO	9,70	0,52	4,99	9,52	8,68	0,26	0,15	0,23	2,19	2,57
		7,71	0,13	2,55	2,82	7,02	0,09	0,06	0,68	2,72	3,46
Nivel 3 y 4	CA BURGOS	13,82	0,19	0,73	6,50	6,74	0,40	0,13	1,06	4,97	6,16
	CA LEON	11,00	0,19	4,13	3,90	7,50	0,03	0,06	0,58	4,08	4,72
	CA SALAMANCA	10,36	0,03	6,75	1,12	6,02	0,30	0,11	4,55	6,71	11,37
	H CLINICO UNIVERSITARIO VA	12,95	0,37	5,19	2,43	14,15	0,01		2,89	5,21	8,10
	H U RIO HORTEGA	9,93	0,04	3,89	0,74	9,23	0,30	0,00	1,37	1,97	3,34
		11,48	0,15	4,22	2,90	8,35	0,21	0,07	2,12	4,64	6,82
Total CyL		9,82	0,13	3,43	2,75	7,78	0,16	0,06	1,52	3,80	5,38
Datos PRAN nac.											

Consumo hospitalario de antibióticos frente a GRAM positivos (DHDx100)

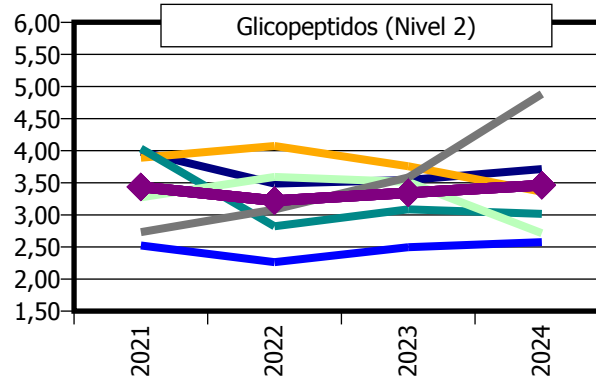


* La línea gruesa con rombos representa la media de los hospitales

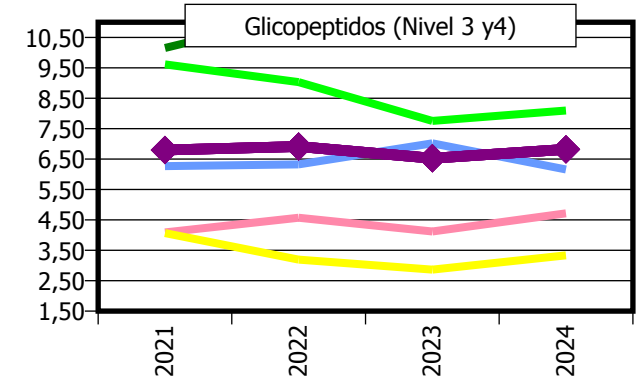
Consumo hospitalario de antibióticos frente a GRAM positivos (DHDx100)



- Gglicopeptidos - H MEDINA DEL CAMPO
- Gglicopeptidos - H SANTIAGO APOSTOL
- Gglicopeptidos - H SANTOS REYES
- Glicopeptidos Nivel H MEDINA DEL CAMPO



- Gglicopeptidos - CA AVILA
- Gglicopeptidos - CA PALENCIA
- Gglicopeptidos - CA SEGOVIA
- Gglicopeptidos - CA SORIA
- Gglicopeptidos - CA ZAMORA
- Gglicopeptidos - H EL BIERZO
- Glicopeptidos Nivel CA AVILA



- Gglicopeptidos - CA BURGOS
- Gglicopeptidos - CA LEON
- Gglicopeptidos - CA SALAMANCA
- Gglicopeptidos - H CLINICO UNIVERSITARIO VA
- Gglicopeptidos - H U RIO HORTEGA
- Glicopeptidos Nivel CA BURGOS

* La línea gruesa con rombos representa la media de los hospitales

Consumo hospitalario de antibióticos frente a GRAM negativos (DHDx100)

Desde enero - 2021 hasta octubre - 2024

2021

SubNivel	Gerencia(fh)	Aminoglucósidos	Carbapenemes				Cefalosporinas						
			Ertapenem	Imipenem	Meropenem	Total carbapenemes	Cefalosporinas 3ª y 4ª generación	Cefotaxima	Ceftazidima	Ceftazidima-avibactam	Ceftolozano-tazobactam	Colistina	Pipera-tazob
Nivel 1	H MEDINA DEL CAMPO	4,68	1,68	1,39	6,47	9,54	20,49	1,70	0,57	0,23		0,89	10,37
	H SANTIAGO APOSTOL	2,86	0,51	0,66	4,29	5,46	13,19	0,92	1,27			1,57	14,19
	H SANTOS REYES	3,51	2,54	0,79	3,44	6,77	18,98	0,41	0,91	0,07		1,06	9,05
		3,73	1,65	0,97	4,76	7,37	17,84	1,01	0,89	0,11		1,15	11,01
Nivel 2	CA AVILA	5,44	0,60	3,36	8,78	12,74	17,67	0,35	1,59	0,98		5,52	15,14
	CA PALENCIA	5,22	0,46	0,96	10,09	11,51	30,63	0,58	1,36	0,71	-0,00	2,62	15,44
	CA SEGOVIA	7,15	1,32	1,66	8,30	11,29	20,01	0,17	0,92	0,29		2,70	10,45
	CA SORIA	3,35	1,83	3,02	7,97	12,82	24,66	2,16	1,11	0,05	-0,01	7,28	12,39
	CA ZAMORA	2,77	2,45	1,68	7,51	11,64	23,74	1,23	1,40	1,17	0,01	1,81	16,59
	H EL BIERZO	6,80	2,16	0,77	8,76	11,68	16,52	0,64	1,02	0,14	0,00	3,73	17,99
		5,18	1,43	1,86	8,60	11,89	22,18	0,76	1,25	0,61	-0,00	3,69	14,78
Nivel 3 y 4	CA BURGOS	4,98	2,13	0,63	11,73	14,49	16,05	2,09	1,18	0,43	0,11	6,08	27,36
	CA LEON	4,52	1,84	0,83	4,88	7,56	30,59	1,39	0,85	0,06	0,00	5,10	13,15
	CA SALAMANCA	4,35	1,53	0,31	10,25	12,09	20,86	0,55	0,85	0,45	-0,00	8,09	20,03
	H CLINICO UNIVERSITARIO VA	14,07	1,18	0,96	17,89	20,04	33,00	2,68	1,59	2,45	-0,02	12,86	14,93
	H U RIO HORTEGA	4,48	1,86	2,59	16,75	21,20	27,11	0,92	1,37	0,71		3,23	10,12
		6,01	1,73	1,02	11,73	14,48	25,18	1,43	1,12	0,71	0,02	6,83	17,21
Total CyL		5,58	1,61	1,32	10,17	13,11	23,65	1,16	1,16	0,64	0,01	5,35	15,95
Datos PRAN nac.													

Consumo hospitalario de antibióticos frente a GRAM negativos (DHDx100)

2022

SubNivel	Gerencia(fh)	Aminoglucósidos	Carbapenemes				Cefalosporinas						
			Ertapenem	Imipenem	Meropenem	Total carbapenemes	Cefalosporinas 3ª y 4ª generación	Cefotaxima	Ceftazidima	Ceftazidima-avibactam	Ceftolozano-tazobactam	Colistina	Pipera-tazob
Nivel 1	H MEDINA DEL CAMPO	4,03	2,53	1,17	8,32	12,02	16,83	1,11	0,30	0,41	0,13	0,89	10,62
	H SANTIAGO APOSTOL	4,81	0,65	0,40	3,77	4,82	17,27	0,52	0,78			0,61	13,02
	H SANTOS REYES	2,41	2,75	0,41	3,73	6,89	23,88	0,36	0,55			0,88	9,82
		3,68	2,07	0,68	5,37	8,12	19,48	0,67	0,53	0,15	0,05	0,80	11,03
Nivel 2	CA AVILA	6,43	0,61	3,48	9,04	13,13	19,71	0,79	1,11	1,03	0,11	5,80	15,14
	CA PALENCIA	4,45	0,60	0,76	12,19	13,55	24,81	0,50	0,73	0,60	0,47	3,20	12,98
	CA SEGOVIA	8,24	1,22	0,85	10,60	12,68	18,27	0,12	0,50	0,34	0,07	3,73	10,93
	CA SORIA	3,16	2,36	2,22	10,28	14,86	27,18	2,18	0,71	0,02	0,16	8,37	15,99
	CA ZAMORA	1,76	3,50	0,99	8,84	13,33	29,02	1,18	1,47	1,33	0,37	2,44	17,29
	H EL BIERZO	8,03	2,50	0,29	5,92	8,71	20,84	0,60	1,50	0,16	0,22	3,44	20,45
		5,40	1,75	1,41	9,51	12,67	23,13	0,81	1,02	0,64	0,24	4,23	15,31
Nivel 3 y 4	CA BURGOS	5,19	2,49	0,39	11,15	14,03	18,94	2,59	1,25	0,27	0,21	8,71	29,41
	CA LEON	3,70	2,93	0,64	5,76	9,33	31,10	1,62	1,20	0,06	0,17	5,65	15,38
	CA SALAMANCA	4,89	1,24	0,18	10,80	12,22	22,71	0,57	0,70	0,27	0,04	9,51	22,29
	H CLINICO UNIVERSITARIO VA	9,93	0,79	0,96	17,95	19,71	31,21	3,09	1,69	1,59	0,27	12,69	17,05
	H U RIO HORTEGA	3,80	2,17	1,72	18,22	22,11	22,43	1,74	1,03	0,42	0,61	2,31	10,35
		5,24	1,97	0,74	12,25	14,96	25,12	1,80	1,13	0,45	0,25	7,59	19,00
Total CyL		5,20	1,90	0,98	10,84	13,72	24,06	1,38	1,05	0,50	0,23	5,97	17,18
Datos PRAN nac.													

Consumo hospitalario de antibióticos frente a GRAM negativos (DHDx100)

2023

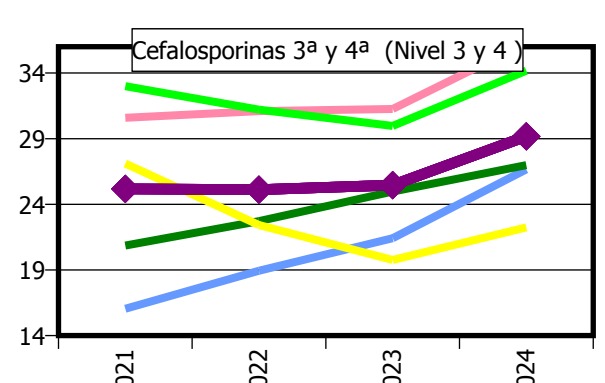
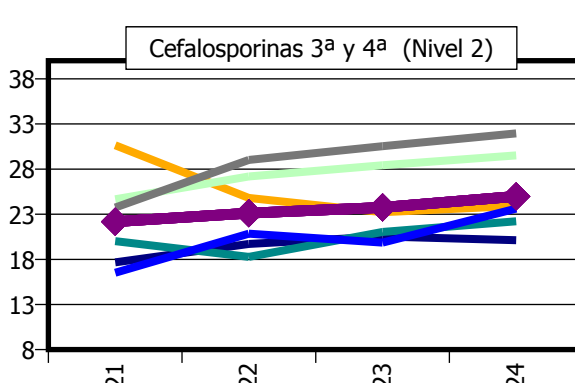
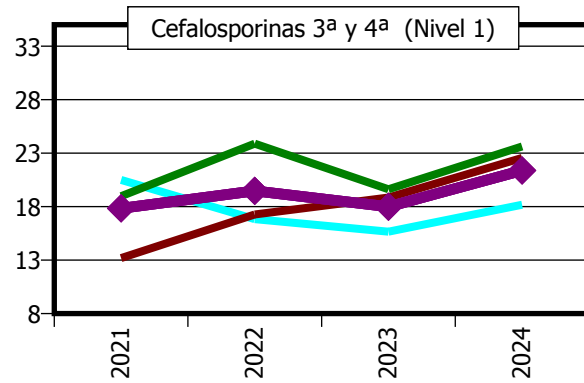
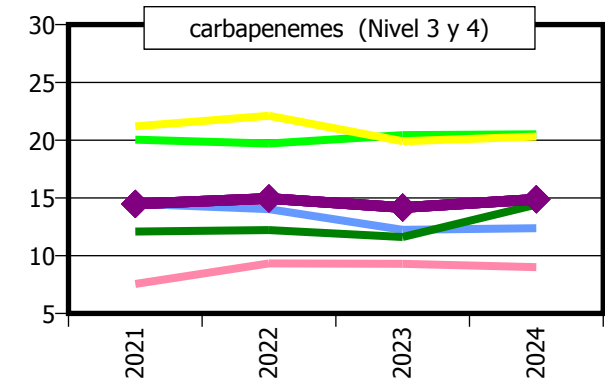
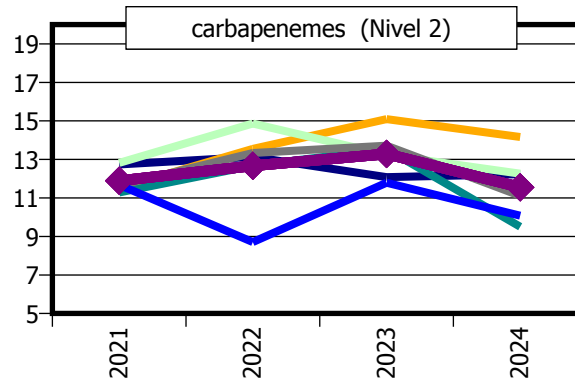
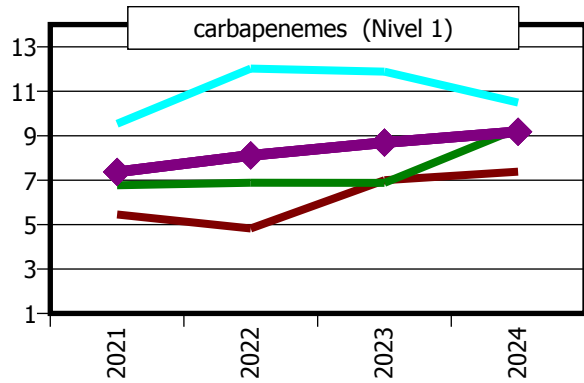
SubNivel	Gerencia(fh)	Aminoglucósidos	Carbapenemes				Cefalosporinas						
			Ertapenem	Imipenem	Meropenem	Total carbapenemes	Cefalosporinas 3ª y 4ª generación	Cefotaxima	Ceftazidima	Ceftazidima-avibactam	Ceftolozano-tazobactam	Colistina	Pipera-tazob
Nivel 1	H MEDINA DEL CAMPO	3,66	2,25	0,93	8,71	11,88	15,66	0,66	0,22	0,40		2,04	10,30
	H SANTIAGO APOSTOL	3,20	0,85	0,55	5,60	7,00	18,85	0,93	0,91			2,08	13,29
	H SANTOS REYES	2,06	2,30	0,15	4,42	6,88	19,62	0,60	0,46		0,08	1,18	8,84
		2,96	1,86	0,54	6,28	8,69	17,99	0,72	0,51	0,14	0,03	1,74	10,65
Nivel 2	CA AVILA	3,33	0,90	1,21	9,96	12,08	20,54	0,65	1,51	1,02	0,47	5,59	14,61
	CA PALENCIA	3,71	0,50	0,85	13,74	15,10	23,22	0,87	0,99	0,41	0,17	4,06	14,90
	CA SEGOVIA	5,70	1,88	0,54	11,12	13,54	21,04	0,15	0,63	0,39	0,11	2,95	11,61
	CA SORIA	4,44	1,86	0,88	10,50	13,24	28,43	1,26	1,35	0,16	0,16	9,91	15,35
	CA ZAMORA	1,86	4,70	0,48	8,53	13,72	30,54	1,79	1,27	0,78	0,53	2,84	16,93
	H EL BIERZO	9,24	2,91	0,06	8,82	11,79	19,85	0,96	1,65	0,25	0,30	5,41	23,36
		4,57	2,14	0,67	10,47	13,28	23,76	0,93	1,21	0,54	0,30	4,75	15,98
Nivel 3 y 4	CA BURGOS	5,22	2,43	0,25	9,56	12,24	21,42	2,10	0,93	0,18	0,72	9,30	32,60
	CA LEON	3,51	2,68	0,39	6,22	9,29	31,26	1,33	1,03	0,14	0,27	6,39	16,68
	CA SALAMANCA	4,41	1,56	0,22	9,84	11,62	24,98	0,72	0,80	0,52	0,09	7,03	22,57
	H CLINICO UNIVERSITARIO VA	9,45	1,76	0,84	17,83	20,44	29,97	3,04	1,57	1,44	0,78	13,00	15,51
	H U RIO HORTEGA	3,32	2,19	1,07	16,65	19,91	19,77	1,71	0,78	0,63	0,78	2,97	8,35
		4,92	2,13	0,52	11,51	14,17	25,46	1,66	0,99	0,53	0,49	7,45	19,34
Total CyL		4,67	2,12	0,58	10,82	13,51	24,39	1,34	1,04	0,51	0,39	6,13	17,60
Datos PRAN nac.													

Consumo hospitalario de antibióticos frente a GRAM negativos (DHDx100)

2024

SubNivel	Gerencia(fh)	Aminoglucósidos	Carbapenemes				Cefalosporinas						
			Ertapenem	Imipenem	Meropenem	Total carbapenemes	Cefalosporinas 3ª y 4ª generación	Cefotaxima	Ceftazidima	Ceftazidima-avibactam	Ceftolozano-tazobactam	Colistina	Pipera-tazob
Nivel 1	H MEDINA DEL CAMPO	4,75	2,17	0,56	7,77	10,49	18,18	1,21	0,17	0,44		1,87	8,98
	H SANTIAGO APOSTOL	5,99	1,84	0,67	4,88	7,38	22,55	0,77	1,24			1,61	14,18
	H SANTOS REYES	3,27	2,71	0,26	6,36	9,33	23,62	0,82	0,51		0,33	2,08	10,78
		4,58	2,26	0,48	6,43	9,18	21,38	0,94	0,60	0,16	0,12	1,87	11,13
Nivel 2	CA AVILA	2,14	1,18	1,33	9,74	12,24	20,12	0,61	1,34	1,13	0,29	4,92	13,60
	CA PALENCIA	5,02	0,45	0,68	13,03	14,16	23,92	0,47	0,63	0,37	0,15	5,36	15,66
	CA SEGOVIA	3,70	1,67	0,57	7,26	9,51	22,22	0,17	0,71	0,48		3,19	11,40
	CA SORIA	4,23	1,46	0,30	10,50	12,26	29,52	1,03	0,74	0,02	0,05	10,76	15,02
	CA ZAMORA	1,22	3,59	0,18	7,35	11,11	31,95	1,83	0,87	0,57	0,45	3,21	16,18
	H EL BIERZO	10,12	2,38	0,22	7,48	10,08	23,62	0,62	1,83	0,38	0,08	6,37	18,56
		4,21	1,80	0,58	9,17	11,55	24,98	0,78	1,02	0,53	0,18	5,21	14,97
Nivel 3 y 4	CA BURGOS	4,28	3,05	0,18	9,15	12,38	26,66	1,94	1,27	0,28	0,10	8,87	33,28
	CA LEON	3,30	2,69	0,43	5,89	9,01	36,29	1,62	1,20	0,15	0,21	7,42	17,52
	CA SALAMANCA	4,68	2,12	0,11	12,19	14,42	26,99	0,65	0,85	0,64	0,17	7,98	22,08
	H CLINICO UNIVERSITARIO VA	8,97	1,86	0,68	17,97	20,51	34,18	3,36	1,17	1,46	0,59	13,15	14,62
	H U RIO HORTEGA	2,95	2,26	0,81	17,24	20,31	22,25	1,74	0,73	0,52	0,36	2,67	7,06
		4,61	2,41	0,42	12,06	14,89	29,18	1,74	1,03	0,56	0,27	7,78	19,14
Total CyL		4,47	2,19	0,48	10,68	13,34	27,20	1,35	1,00	0,53	0,23	6,50	17,15
Datos PRAN nac.													

Consumo hospitalario de antibióticos frente a GRAM negativos (DHDx100)



* La línea gruesa con rombos representa la media de los hospitales

Desde enero - 2021 hasta octubre - 2024

2021

SubNivel	Gerencia(fh)	Antimicóticos														
		Amox.-clavul	Aztreonam	Sulfamet.-trimetop.	Fosfomicina	Tigeciclina	Fluconazol	Isavacunazol	Itracunazol	Posiconazol	Voriconazol	Anfotericina B	Caspofungina	Anidulafungina	Micafungina	Total J02 antimicóticos
Nivel 1	H MEDINA DEL CAMPO	16,24	0,78	1,19	2,06	0,39	0,47				0,25	0,06	0,81			1,59
	H SANTIAGO APOSTOL	19,74	0,00	1,35	3,91	0,13	1,03			-0,03	0,06	0,04	0,08			11,09
	H SANTOS REYES	19,25	0,24	2,50	1,43	0,17	0,53		0,02	0,34	1,04	0,05	0,09			2,07
		18,33	0,36	1,70	2,37	0,24	0,65		0,01	0,11	0,48	0,05	0,34			4,51
Nivel 2	CA AVILA	28,62	1,02	3,24	1,19	0,38	0,73	0,01	0,01		0,56	0,23	1,41	0,34		3,87
	CA PALENCIA	19,68	0,77	2,09	0,95	0,32	1,45	0,00	0,00	1,46	1,26	0,44	0,11	0,18		9,10
	CA SEGOVIA	28,10	0,04	2,74	2,24	0,10	2,16	0,00	0,20	0,68	1,72	0,20	0,65	0,11		6,08
	CA SORIA	21,56	0,60	4,86	1,85	0,33	0,42	0,01	0,80	0,01	1,96	0,06	1,43	0,03		9,05
	CA ZAMORA	27,13	0,95	4,34	2,91	0,31	0,81	0,00		0,91	1,23	0,21	0,64	0,83		5,97
	H EL BIERZO	37,68	1,23	2,74	1,56	1,34	0,87	0,02	0,57	0,30	0,57	0,56		0,62		5,19
		27,26	0,77	3,24	1,79	0,45	1,12	0,01	0,21	0,61	1,17	0,29	0,67	0,37		6,38
Nivel 3 y 4	CA BURGOS	29,46	0,97	4,20	4,80	0,25	1,78	0,00	0,19	1,48	1,66	0,97	1,59	0,05		8,60
	CA LEON	22,47	0,85	3,77	1,26	0,06	2,50	0,01	0,01	0,98	0,70	0,32	0,49	0,16		6,49
	CA SALAMANCA	24,53	0,62	5,75	3,03	0,15	1,78	0,03	0,19	5,21	1,20	0,98	0,44	1,38	1,85	17,79
	H CLINICO UNIVERSITARIO VA	26,32	1,95	5,67	0,97	2,05	1,29	0,01	0,91	1,22	3,50	1,29	0,68	1,29	0,40	12,50
	H U RIO HORTEGA	22,55	0,67	4,37	3,12	1,46	1,34	0,00	0,03	3,17	3,96	0,76	0,95	2,54	0,03	13,15
		24,90	0,95	4,73	2,67	0,69	1,78	0,01	0,23	2,54	2,05	0,83	0,80	1,06	0,51	11,79
Total CyL		25,35	0,85	4,01	2,34	0,57	1,48	0,01	0,21	1,70	1,64	0,59	0,73	0,75	0,30	9,40
Datos PRAN nac.																

2022

		Antimicóticos														
SubNivel	Gerencia(fh)	Amox.-clavul	Aztreonam	Sulfamet. -trimetop.	Fosfomicin a	Tigeciclina	Fluconazol	Isavacu nazol	Itraco nazol	Posico nazol	Vorico nazol	Anfotericina B	Caspofun gina	Anidulafun gina	Micafun gina	Total J02 antimicóti cos
Nivel 1	H MEDINA DEL CAMPO	16,92	0,63	1,78	2,01	0,76	0,49	0,00		0,21	2,33	0,01	0,38			3,52
	H SANTIAGO APOSTOL	24,61	0,27	2,07	4,46	0,05	0,68			1,50	0,26	0,04	0,04			6,00
	H SANTOS REYES	17,61	0,24	1,79	1,20	0,13	0,75	0,00	0,02	2,33	0,27	0,08	0,02			3,55
		19,38	0,39	1,87	2,43	0,33	0,64	0,00	0,01	1,34	1,00	0,04	0,15			4,24
Nivel 2	CA AVILA	27,90	0,98	2,64	1,48	0,66	0,78	0,01	0,07		1,42	0,33	1,22	0,43		4,92
	CA PALENCIA	22,00	0,42	3,14	0,79	0,40	1,10	0,02	0,02	2,14	0,77	0,43	0,23	0,10	0,01	10,54
	CA SEGOVIA	32,59	0,41	2,54	2,12	0,29	2,57	0,00	0,00	0,93	1,39	0,22	0,43	0,06		6,02
	CA SORIA	27,66	0,47	4,46	2,56	0,54	0,60	0,01	0,01	0,22	1,60	0,02	1,33	0,00		7,71
	CA ZAMORA	28,82	1,63	4,56	3,05	0,08	0,96	0,01		0,36	4,12	0,22	0,13	0,70		7,77
	H EL BIERZO	43,36	1,01	3,79	1,77	0,35	1,26	0,03	0,13	0,22	0,33	0,45		1,13		6,09
		30,19	0,85	3,45	1,93	0,37	1,25	0,01	0,04	0,68	1,66	0,29	0,51	0,42	0,00	7,17
Nivel 3 y 4	CA BURGOS	35,84	0,78	5,53	4,82	0,22	2,29	0,01	0,04	1,74	1,34	0,47	1,49	0,10		8,06
	CA LEON	25,82	0,67	3,71	1,88	0,03	2,54	0,01	0,04	0,66	1,12	0,32	0,27	0,20		5,67
	CA SALAMANCA	25,97	0,63	6,00	3,13	0,12	1,89	0,06	0,10	6,68	2,04	1,36	0,39	1,01	1,45	21,22
	H CLINICO UNIVERSITARIO VA	27,71	2,14	8,84	1,03	1,87	1,60	0,01	0,09	2,28	2,42	1,21	0,36	0,97	0,30	10,77
	H U RIO HORTEGA	103,93	0,69	4,58	3,74	1,23	1,66	0,00	0,11	3,36	1,94	0,91	1,04	2,15	0,00	11,88
		43,07	0,91	5,55	2,97	0,60	2,02	0,02	0,07	3,07	1,74	0,85	0,70	0,87	0,39	11,82
Total CyL		36,99	0,86	4,57	2,56	0,50	1,66	0,02	0,06	2,11	1,66	0,60	0,60	0,65	0,23	9,68
Datos PRAN nac.																

2023

		Antimicóticos														
SubNivel	Gerencia(fh)	Amox.-clavul	Aztreonam	Sulfamet. -trimetop.	Fosfomicin a	Tigeciclina	Fluconazol	Isavacu nazol	Itraco nazol	Posico nazol	Vorico nazol	Anfotericina B	Caspofun gina	Anidulafun gina	Micafun gina	Total J02 antimicóti cos
Nivel 1	H MEDINA DEL CAMPO	13,48	0,92	0,88	1,87	0,15	0,61	0,01		0,61	0,47	0,11	0,30			2,66
	H SANTIAGO APOSTOL	29,76	0,51	1,56	4,47	0,14	0,87	-0,00		1,88	0,15	0,16	0,01			3,08
	H SANTOS REYES	16,83	0,14	2,15	1,40	0,12	0,56	0,00		1,15	0,14	0,06	0,63			2,65
		19,38	0,52	1,53	2,45	0,14	0,66	0,00		1,17	0,26	0,10	0,33			2,78
Nivel 2	CA AVILA	26,16	1,02	4,11	1,45	0,41	0,90	0,01		0,10	1,94	0,90	1,26	0,65	0,02	6,36
	CA PALENCIA	26,32	0,96	2,84	1,39	0,31	1,30	0,02	0,01	2,18	0,83	0,31	0,51	0,21		10,77
	CA SEGOVIA	29,63	0,33	2,77	1,55	0,22	2,83	0,00	0,20	0,88	1,01	0,31	0,61	0,03		6,40
	CA SORIA	27,58	0,65	4,67	2,58	0,30	0,64	0,01	0,05	0,20	0,18	0,12	0,86	0,01		5,88
	CA ZAMORA	30,85	1,02	3,90	1,67	0,16	1,45	0,01		0,39	2,69	0,11	0,48	0,30		6,50
	H EL BIERZO	48,19	0,99	3,72	1,54	0,35	1,47	0,02	0,12	0,08	0,91	0,24		0,82		6,10
		31,22	0,84	3,60	1,64	0,29	1,48	0,01	0,06	0,68	1,36	0,35	0,62	0,35	0,00	7,10
Nivel 3 y 4	CA BURGOS	35,73	0,44	4,80	4,18	0,13	1,85	0,01	0,01	1,33	1,37	0,60	1,92	0,12		12,10
	CA LEON	24,43	0,89	3,99	2,49	0,07	2,30	0,00	0,01	0,36	0,52	0,20	0,25	0,12	0,02	4,22
	CA SALAMANCA	26,88	0,58	5,49	3,79	0,12	2,71	0,06	0,02	7,71	1,26	1,15	0,48	1,28	1,51	22,27
	H CLINICO UNIVERSITARIO VA	31,41	2,26	7,38	0,96	1,82	1,36	0,02	0,46	1,07	0,95	1,12	0,75	0,73	0,25	8,49
	H U RIO HORTEGA	22,00	0,51	5,66	3,35	1,27	1,44	0,01	0,01	4,23	1,16	0,70	0,89	1,72		11,00
		27,77	0,87	5,35	3,06	0,59	2,00	0,02	0,08	3,16	1,05	0,74	0,82	0,80	0,41	12,01
Total CyL		28,48	0,84	4,48	2,51	0,46	1,73	0,02	0,07	2,15	1,11	0,56	0,72	0,59	0,24	9,68
Datos PRAN nac.																

2024

		Antimicóticos														
SubNivel	Gerencia(fh)	Amox.-clavul	Aztreonam	Sulfamet.-trimetop.	Fosfomicina	Tigeciclina	Fluconazol	Isavacunazol	Itracunazol	Posiconazol	Voriconazol	Anfotericina B	Caspofungina	Anidulafungina	Micafungina	Total J02 antimicóticos
Nivel 1	H MEDINA DEL CAMPO	14,56	0,58	1,08	1,55	0,14	0,56	0,00		0,29	0,66	0,06	0,31			2,16
	H SANTIAGO APOSTOL	32,76	0,11	2,09	6,08	0,19	1,98	0,00		2,21	0,04	0,12				7,54
	H SANTOS REYES	15,58	0,18	1,84	1,20		0,42			0,50	0,17	0,11	0,57			1,77
		20,22	0,30	1,64	2,75	0,10	0,92	0,00		0,92	0,31	0,09	0,31			3,59
Nivel 2	CA AVILA	23,65	0,75	3,83	0,96	0,35	0,97	0,02		1,44	0,93	0,60	1,01	0,25		7,35
	CA PALENCIA	30,66	0,55	3,77	1,89	0,45	1,84	0,01	0,00	1,83	1,87	0,60	0,42	0,14		11,85
	CA SEGOVIA	32,53	0,21	4,55	1,44	0,12	2,62	0,01	0,73	0,74	0,61	0,28	0,51	-0,00		6,50
	CA SORIA	29,98	0,43	5,52	1,98	0,19	0,70	0,00	0,10	0,43	0,32	0,07	0,53	0,00		5,13
	CA ZAMORA	30,84	0,82	4,27	1,31	0,24	0,49	0,01		0,60	3,25	0,31	0,49	0,44		6,43
	H EL BIERZO	45,80	0,75	3,30	1,49	0,28	1,94	0,03	0,00	0,07	2,04	0,36		0,39		7,79
		31,95	0,59	4,14	1,47	0,28	1,46	0,01	0,15	0,91	1,59	0,39	0,51	0,22		7,67
Nivel 3 y 4	CA BURGOS	37,78	0,54	5,23	4,55	0,10	2,25	0,00	0,10	2,89	1,07	0,64	1,79	0,10		11,78
	CA LEON	25,51	0,55	3,11	2,43	0,09	2,80	0,01	0,00	1,04	0,55	0,35	0,34	0,20	0,02	6,44
	CA SALAMANCA	29,18	0,20	5,27	4,51	0,14	2,22	0,07	0,08	6,64	0,57	1,64	0,47	1,34	1,85	22,48
	H CLINICO UNIVERSITARIO VA	34,27	1,42	6,37	0,95	1,18	1,56	0,01	0,08	1,07	1,18	1,32	0,33	0,89	0,17	8,10
	H U RIO HORTEGA	24,98	0,16	4,62	3,02	1,06	1,14	0,01	0,01	3,80	0,91	0,54	1,00	1,64		10,26
		29,96	0,52	4,82	3,22	0,46	2,04	0,03	0,05	3,27	0,82	0,90	0,77	0,84	0,47	12,27
Total CyL		30,07	0,53	4,38	2,57	0,37	1,76	0,02	0,08	2,28	1,06	0,67	0,65	0,56	0,27	10,09
Datos PRAN nac.																