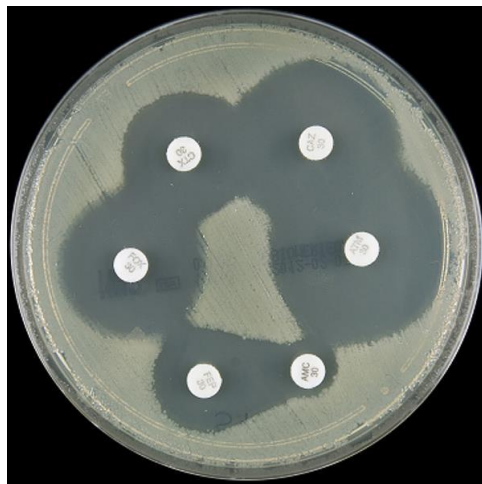


INFORME ANUAL DE SENSIBILIDAD ACUMULADA COMUNITARIO 2024 HOSPITAL SANTOS REYES



Realizado por: Marta Fernández Esgueva
Servicio: Microbiología

COMO INTERPRETAR ESTE DOCUMENTO

Los datos que se presentan corresponden al conjunto de cepas aisladas en el hospital procedentes de atención primaria y especializada durante el año 2023.

Se informa el % de sensibilidad de los aislamientos S + I.

La principal finalidad de este informe es orientar en la planificación del tratamiento empírico de pacientes con sospecha de infección, presentado porcentajes de sensibilidad de los microorganismos más frecuentes que forman parte de la epidemiología local.

Existe valor estadístico adecuado de los resultados de sensibilidad cuando el **número de cepas** analizadas es **al menos de 30**.

Interpretación de los colores de % de sensibilidad:



>85% de cepas sensibles



50-85% de cepas sensibles



<50% de cepas sensibles

® Indica que el antibiótico es sensible cuando se incrementa la exposición: dosis, modo de administración o frecuencia según antibiótico empleado.

****Estos datos deben tomarse con precaución, ya que no alcanza el valor mínimo para ser significativo (n=30)**

MUESTRAS URINARIAS

Gram negativos

	Nº	Amoxicilina/ Ampicilina	Amoxicilina/ ác. clavulánico	Cefuroxima	Ceftriaxona/ Cefotaxima	Ciprofloxacino	levofloxacino	Trimetoprim/ sulfametoxazol	Nitrofurantoina*	Fosfomicina**	Gentamicina
<i>E. coli</i>	659	45	69	78	85	74	74	73	99	92	88
<i>E. coli</i> BLEE/RC3 ^a G	95		36			13	13	41	98	68	72
<i>K. pneumoniae</i>	111		82	84	91	84	92	85	82	68	98
<i>P. mirabilis</i>	79	50	89	95	100	61	66	49		58	56
<i>K. oxytoca</i>	34		91	67	97	100	100	97			100
<i>P. aeruginosa</i>	42					90 [®]	81 [®]				

Las bacterias portadoras de BLEE suponen el 14.5% de los aislados de *E. coli* procedentes de muestras del tracto urinario. BLEE implica resistencia a penicilinas, a cefalosporinas, y a aztreonam. Esta tasa se ha incrementado respecto al año pasado (12%).

La tasa de *K. pneumoniae* BLEE también se ha incrementado del año 2022 al 2023 pasando del 6.8% al 9% en el 2023.

OTRAS MUESTRAS

Gram negativos

	Nº	Penicilina	Amoxicilina/ Ampicilina	Amoxicilina/ ác.	Ceftriaxona/ Cefotaxima	Ciprofloxacina	levofloxacino	Trimetoprim/ sulfametoxaz	Eritromicina/ azitromicina	Tetraciclina/ doxiciclina
<i>Salmonella spp*</i>	40		60	80	98	95		95		
<i>Campylobacter jejuni*</i>	92					15®			100	34
<i>Haemophilus influenzae*</i>	33		51®	85®	100		88	58		76

*Aislamientos procedentes de atención hospitalaria y primaria

Gram positivos: todas las muestras

	Nº	Pencilina	Oxacilina/ cloxacilina	Amoxicilina/ ampicilina	Cefotaxima/ ceftriaxona	Gentamicina	Eritromicina	Clindamicina	Ciprofloxacino	Levofloxacino	Trimetoprim/ sulfametoxazol	Ac. Fusidico	Mupirocina	Nitrofurantoina*
<i>S. aureus</i>	121		84			89	50	56	78®	78®	99	95	83	
<i>S. aureus</i> SARM**	19		0			100	26	58	21®	21®	100	79	58	
<i>S. pyogenes</i>	39	100		100			85	87						
<i>S. agalactiae</i>	151	100					67	74						95
<i>E. faecalis</i>	242			100						72				85

*Solo ITU no complicada

** <30 aislamientos.

La incidencia de *S. aureus* resistente a la meticilina (MRSA) muestra una tendencia favorable en el 2023 disminuyendo al 15.7% respecto al 27% del 2022.

INDICADORES DE MULTIRRESISTENCIA

MICROORGANISMO	MUESTRA	Nº AISLADOS	Nº AISLADOS RESISTENTES	% AISLADOS RESISTENTES
<i>E. coli</i> resistente a amoxicilina-clavulánico	Orina	659	203	31%
<i>E. coli</i> resistente a ciprofloxacino	Orina	659	171	26%
<i>E. coli</i> BLEE	Orina	659	95	14.5%
<i>E. coli</i> productor de carbapenemasa	Orina	659	0	0
<i>K. pneumoniae</i> BLEE	Orina	111	10	9%
<i>K. pneumoniae</i> productor de carbapenemasa	Orina	111	1	0.9%
<i>S. aureus</i> resistente a meticilina (SARM)	Todas	121	19	15.7%
<i>S. pneumoniae</i> resistente a penicilina	Tracto respiratorio	13	0	0
<i>S. pneumoniae</i> resistente a cefalosporinas de 3ª G	Tracto respiratorio	13	0	0
<i>S. pyogenes</i> resistente a eritromicina	Tracto respiratorio	30	4	13.3%
<i>H. influenzae</i> resistente a amoxicilina-clavulánico	Tracto respiratorio	17	3	17.6%
<i>Salmonella</i> spp. resistente a ciprofloxacino	Heces	40	2	5%

