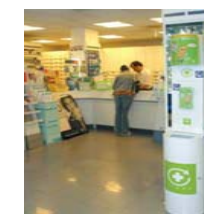


# Presentación Campaña

receta salud

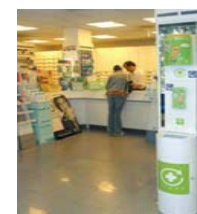


receta medio ambiente



## ¿Qué es SIGRE?

- Es una entidad **sin ánimo de lucro**
- Creada por iniciativa de la **industria farmacéutica** y que cuenta con la colaboración de la **distribución farmacéutica** y las **farmacias**
- Con un doble **objetivo**
  - Medioambiental**
  - Sanitario**



## Objetivos de SIGRE

### Faceta medioambiental

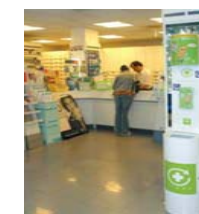
- Evitar que los restos de medicamentos no consumidos se tiren a la basura o por el desagüe y puedan contaminar ríos, acuíferos y el medio ambiente en general

**Reciclando el material de los envases  
Eliminando los restos de medicamentos**

### Faceta sanitaria

- Retirar de los hogares los restos de tratamientos ya finalizados, los medicamentos caducados o que estén en mal estado

**Evitando accidentes, la automedicación  
incontrolada y fomentando el  
"Uso responsable del medicamento"**

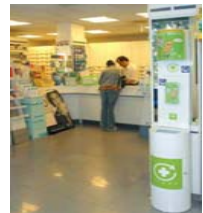


# SIGRE en Castilla y León

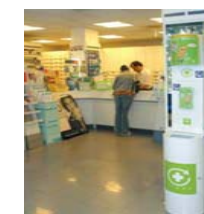


## SIGRE en Castilla y León

- **SIGRE se implantó en Castilla y León en junio de 2002**
- **2 laboratorios farmacéuticos** tienen su sede social o centro de producción en la Comunidad
- **15 almacenes de la distribución** farmacéutica se hacen cargo de la recogida y almacenamiento temporal de los envases y restos de medicamentos depositados en los Puntos SIGRE
- **1.581 Puntos SIGRE** en las farmacias de **Castilla y León**



## SIGRE en Castilla y León



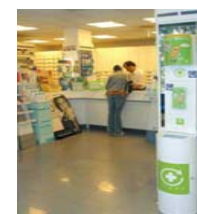
## SIGRE en Castilla y León

### Consejería de Medio Ambiente

- Autorizó la implantación de SIGRE
- Tutela la actividad del Sistema
- Supervisa las **Declaraciones Anuales de Envases** con los datos de recogida y tratamiento del Sistema

### Consejería de Sanidad

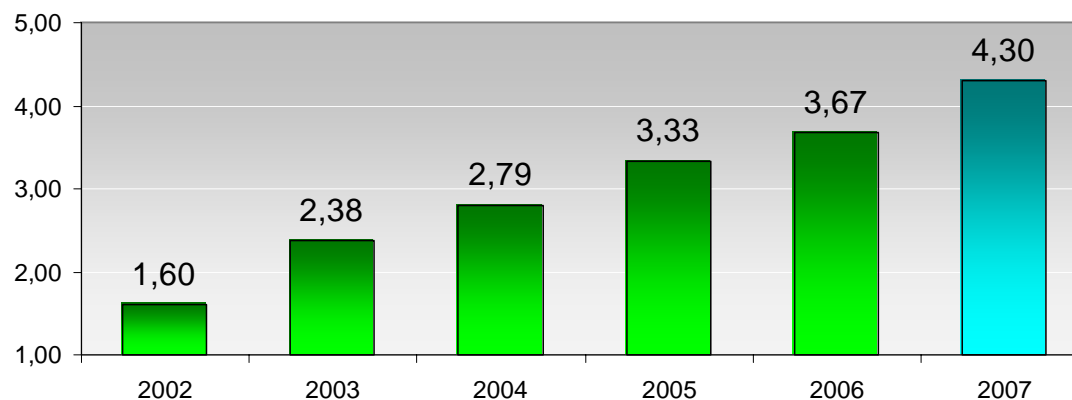
- Participa en las Campañas de Comunicación, entre otras cuestiones, con la **difusión de material informativo** al ciudadano
- Colabora en el **desarrollo y mejora del Sistema**
- **Campaña conjunta: “receta salud + receta medio ambiente”**



## Datos de recogida

### Ratios de Castilla y León

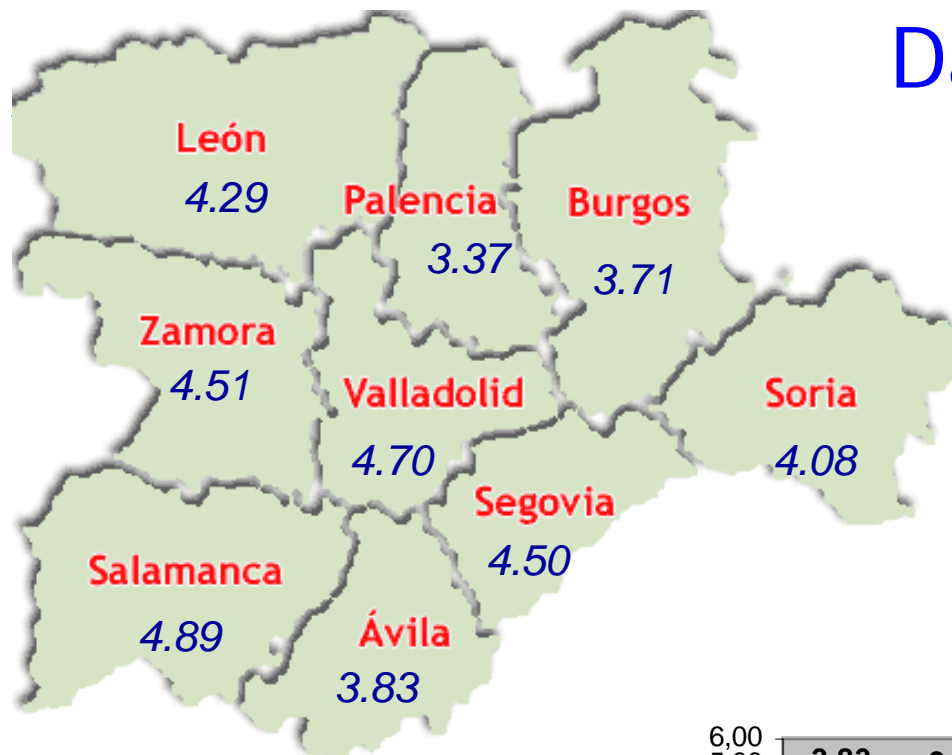
Kilos recogidos por cada 1.000 habitantes/mes



**Desde la implantación de SIGRE, casi se ha triplicado la participación ciudadana**

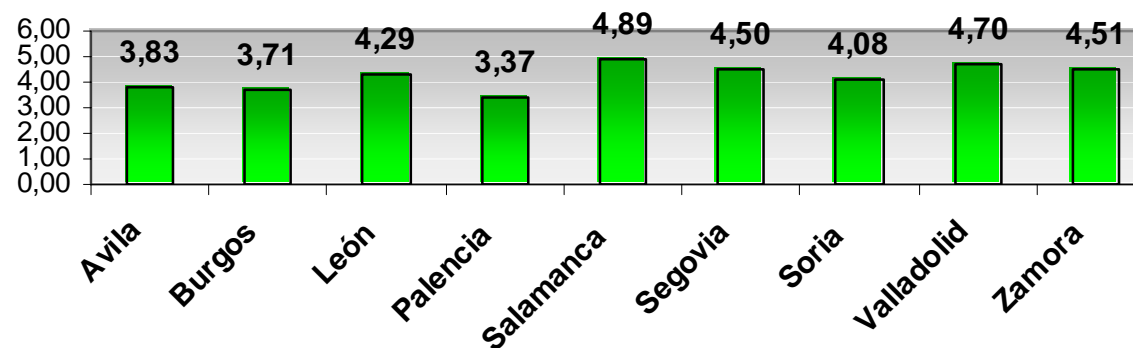




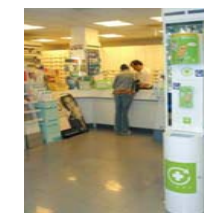


## Datos de recogida

Ratio de recogida por cada 1.000 hab./mes  
en 2007 (kilos)

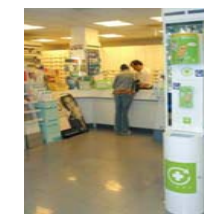
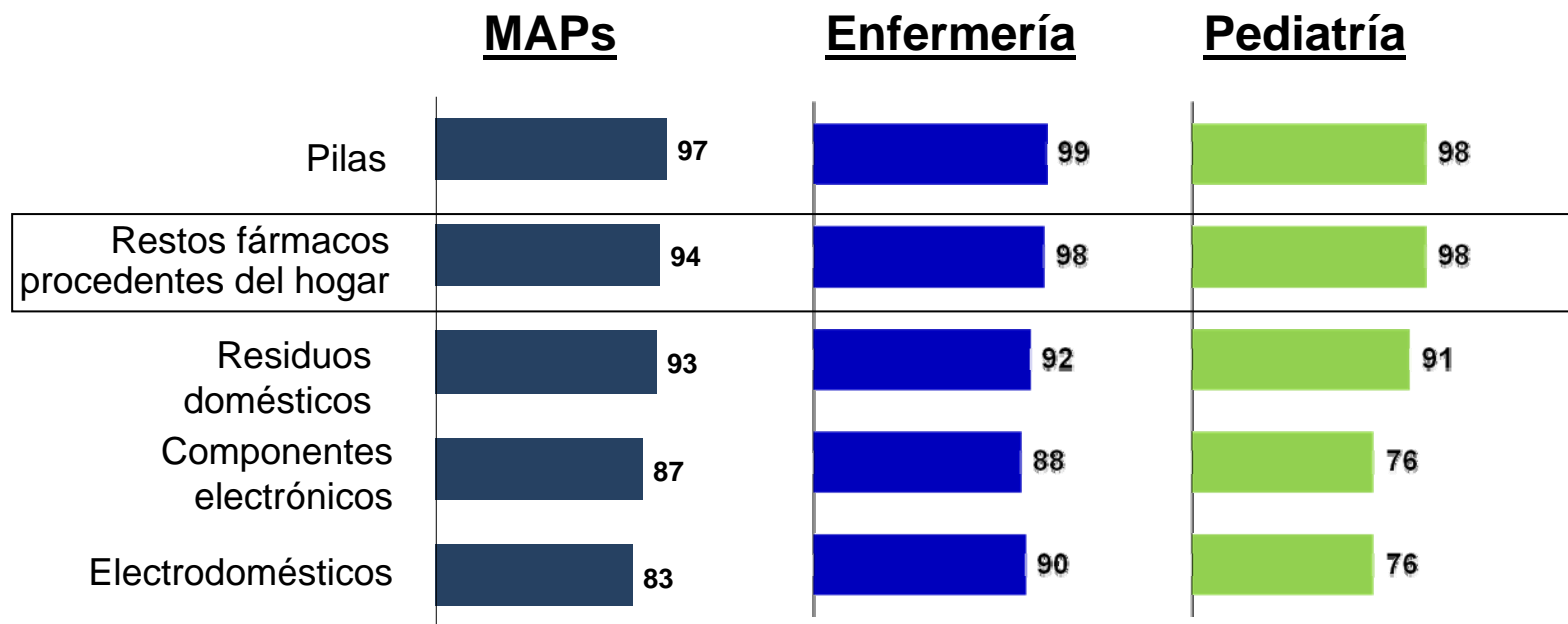


# SIGRE: La opinión del colectivo médico y sanitario



## Interés por los temas medioambientales

- Los restos de medicamentos son, después de las pilas, los residuos generados en el hogar a lo que los que el colectivo médico y sanitario considera que se debe dedicar mayor atención.



## Interés por los temas medioambientales

¿Cree que tirar los restos de medicamentos a la basura o por el desagüe es...

No le parece un problema
  Un problema de cara al futuro
  Un problema inmediato

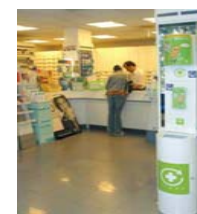
### MAPs



### Enfermería

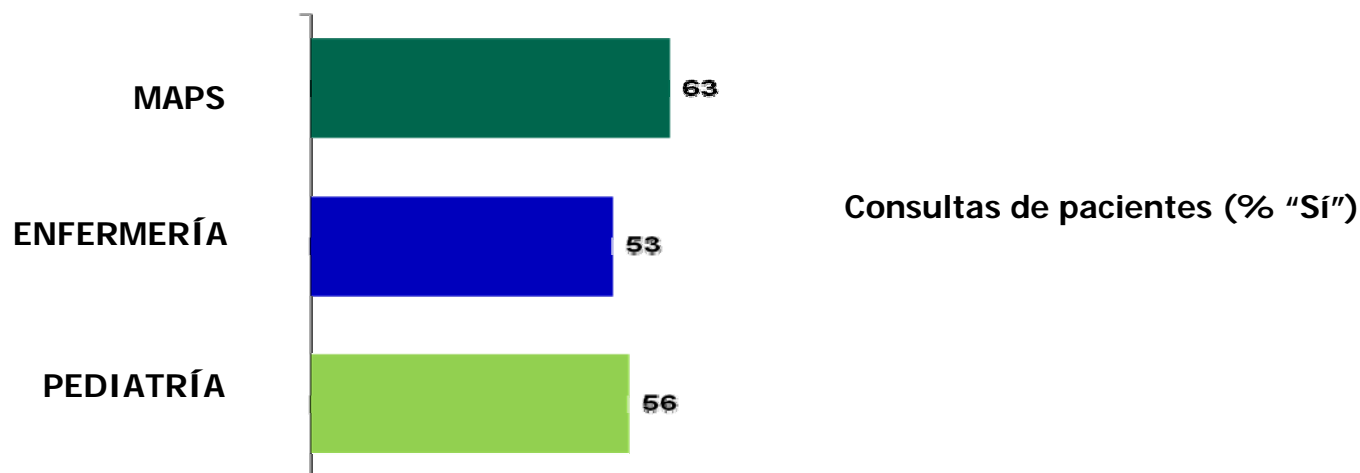


### Pediatría



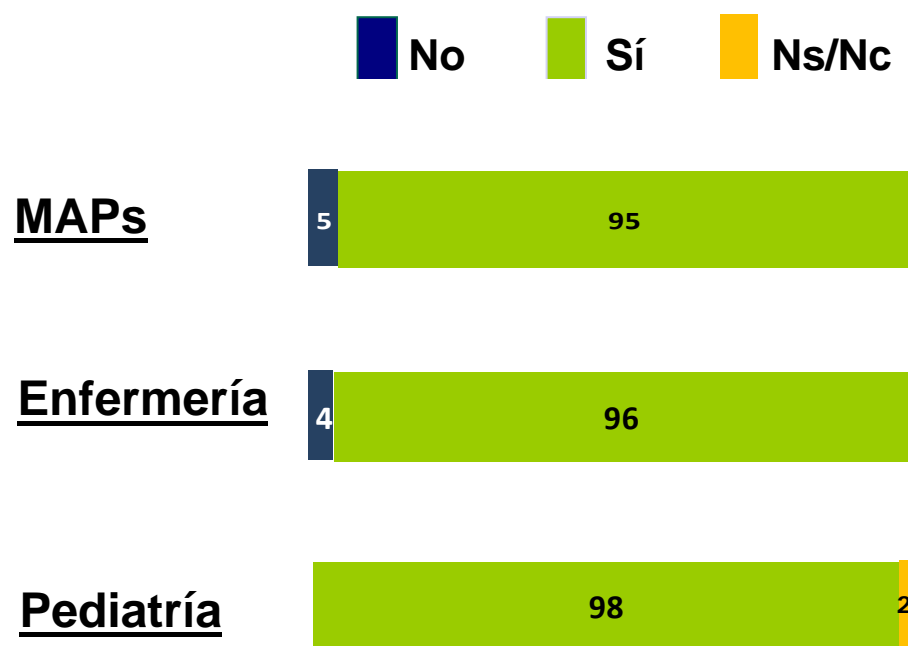
## El colectivo médico sanitario como prescriptor

Muchos pacientes suelen acercarse al colectivo médico-sanitario para preguntar cómo reciclar los envases y restos de medicamentos que se acumulan en el hogar. De media, casi 6 de cada 10 encuestados afirman haber sido consultado por los pacientes.



## Disposición a colaborar

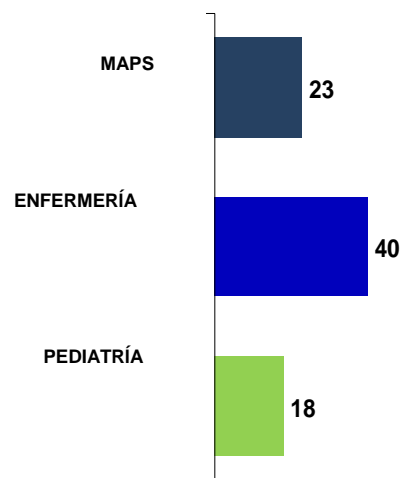
¿Cree que, dentro de su actividad profesional, podría colaborar con esta iniciativa?



## Conocimiento de SIGRE

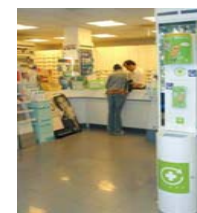
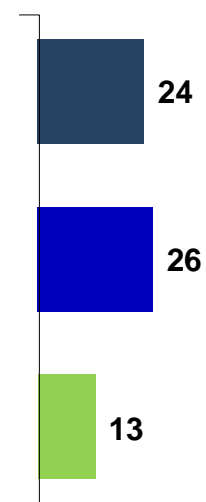
¿Sabe que en los envases de medicamentos se ha incluido el símbolo de SIGRE?

Conocimiento  
símbolo  
(% "Sí")



¿Sabe que la puesta en marcha de SIGRE es una iniciativa de los laboratorios farmacéuticos?

Conocimiento  
iniciativa  
laboratorios  
(% "Sí")

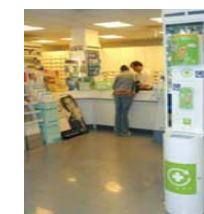


# Campaña

receta salud



receta medio ambiente

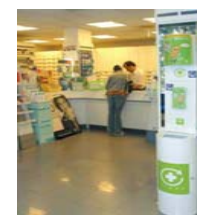




## Campaña “receta salud + receta medio ambiente”

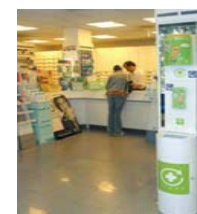
Con la colaboración y el apoyo de:

- **Consejería de Sanidad, Dirección General de Asistencia Sanitaria y las Gerencias de Salud de Área**
- **Consejería de Medio Ambiente**
- **Colectivos profesionales de Enfermería, de Farmacéuticos y de Médicos**



## Campaña “receta salud + receta medio ambiente”

- 🔄 **Campaña de sensibilización** para conseguir un uso más responsable del medicamento, con dos grandes objetivos
  - 🔄 **Informar a los profesionales sanitarios para ampliar y complementar la labor** que viene realizando el **farmacéutico** dentro del esquema de funcionamiento de SIGRE
  - 🔄 **Implicar al colectivo médico y al personal de enfermería** en el asesoramiento al paciente
    - 🔄 Desde el punto de vista sanitario, sobre cómo usar bien los medicamentos
    - 🔄 Desde el punto de vista medioambiental, sobre qué hacer con los restos de medicamentos



receta salud



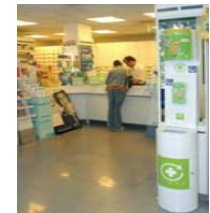
receta medio ambiente

receta salud



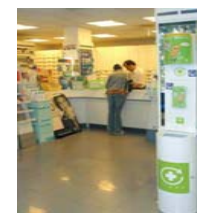
receta medio ambiente

# Prueba piloto en Segovia



## Prueba piloto en Segovia

- Con especial atención a los **Centros de Salud** (16 en la provincia de Segovia)
  - Médicos de Atención Primaria
  - Pediatras de Atención Primaria
  - Enfermer@s
  - En total, más de 325 profesionales sanitarios



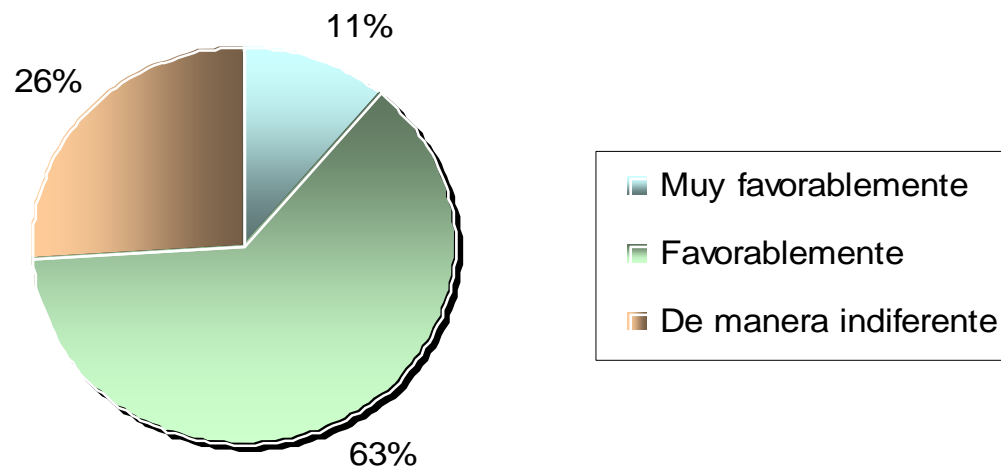
receta salud



receta medio ambiente

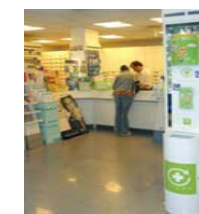
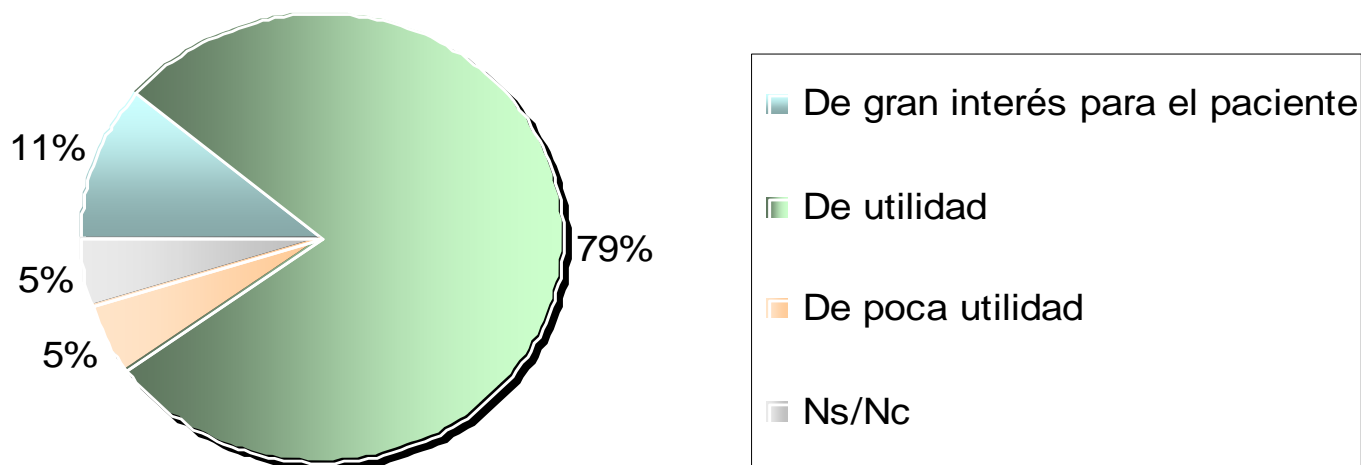
## La opinión de médicos y personal de enfermería después de la prueba piloto

¿Cómo han recibido los profesionales sanitarios de ese Centro de Salud la campaña “receta salud + receta medio ambiente”?



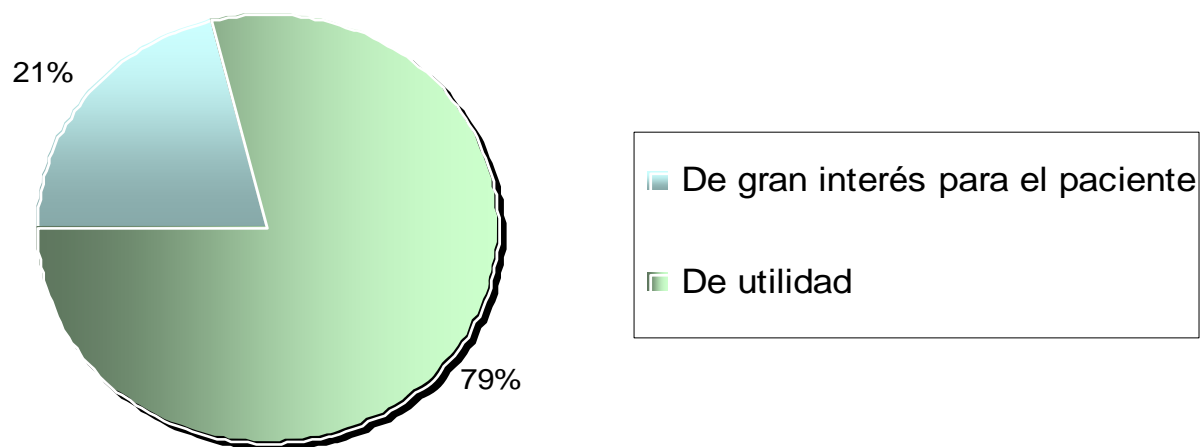
## La opinión de médicos y personal de enfermería después de la prueba piloto

🔄 La información con **consejos sanitarios** de la ficha que se ha entregado a los pacientes es ...



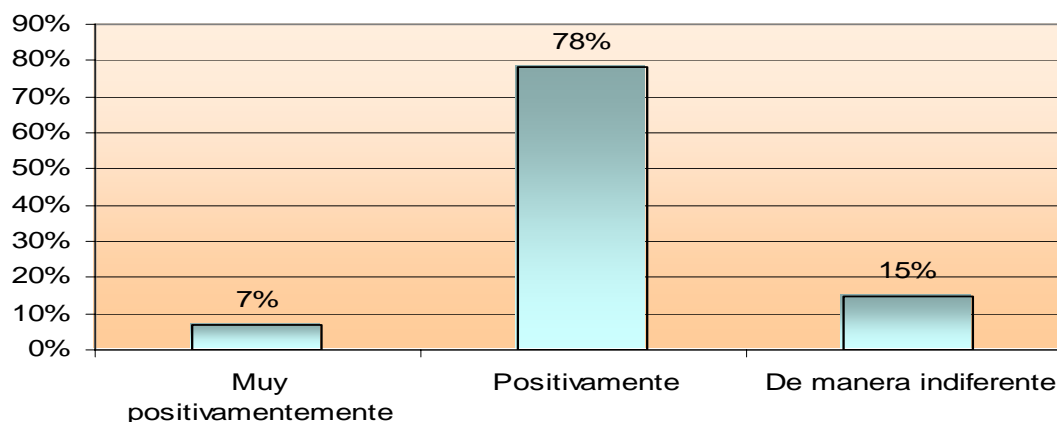
## La opinión de médicos y personal de enfermería después de la prueba piloto

🔄 La información con **consejos medioambientales** de la ficha que se ha entregado a los pacientes es ...

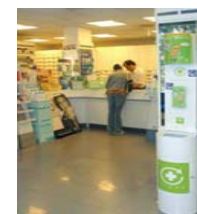


## La opinión de médicos y personal de enfermería después de la prueba piloto

¿Cómo cree que han sido recibidos y valorados por los pacientes los consejos sanitarios y medioambientales de la campaña?



**El 85% de los ciudadanos que han conocido la campaña en la provincia de Segovia la han valorado de forma positiva**

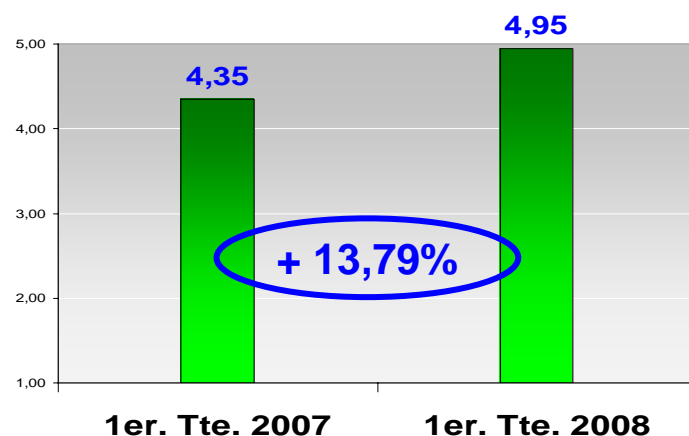




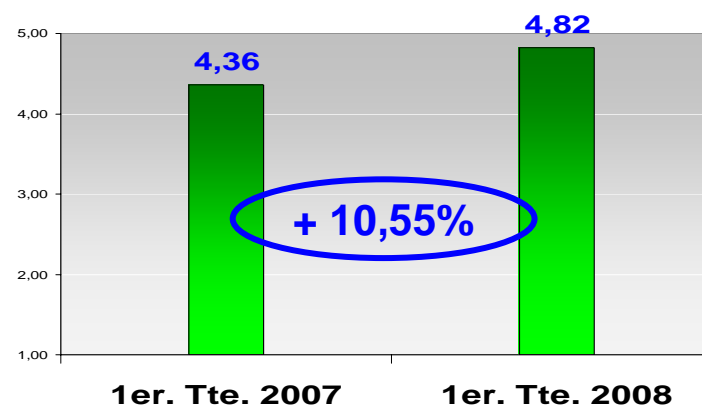
## Datos de recogida en Segovia

Kilos recogidos por cada 1.000 habitantes/mes

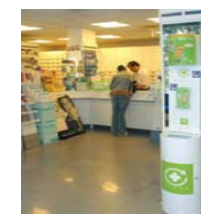
Ratio de Segovia



Ratio de Castilla y León



Segovia ha superado la media de Castilla y León en el primer trimestre de este año

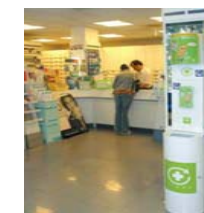


receta salud



receta medio ambiente

## Extensión a Castilla y León



## Materiales de la campaña

- La Consejería de Sanidad **distribuirá** a médicos y pediatras de atención primaria y enfermer@s:
- La **Guía medioambiental para un uso responsable del medicamento** en la que se explica el funcionamiento y objetivos de SIGRE así como el destino final de los envases y restos de medicamentos que el ciudadano deposita en el Punto SIGRE de la farmacia
- Se han editado **6.000 ejemplares**



receta salud  receta medio ambiente

## Materiales: Fichas con consejos

- 🔄 **Talonario con fichas de consejos sanitarios y medioambientales** que médicos y personal de enfermería de los Centros de Salud entregarán a los pacientes junto con las recetas
- 🔄 Se han editado **400.000 fichas**

### ¿CÓMO USAR BIEN LOS MEDICAMENTOS?

La industria farmacéutica investiga y desarrolla nuevos medicamentos para cuidar de nuestra salud. Cuando tomes un medicamento recuerda estos consejos:

- Hazlo siempre como te indiquen los profesionales sanitarios y, en especial, respetando la dosis prescrita, las horas o intervalos en que se debe tomar, la forma en como hay que tomarlo y el tiempo de duración del tratamiento.
- **No tomes medicamentos por tu cuenta** o aconsejado por otras personas, puede que la dosis no sea la correcta para ti, que te ocasione problemas o dificulte un diagnóstico preciso.
- Los medicamentos hay que **guardarlos siempre en sus envases originales**, así siempre estarán identificados con el nombre, el lote y la caducidad. Conserva el prospecto para poder leerlo si tienes alguna duda.
- **Manténlos fuera del alcance de los niños** y guárdalos separados de productos de higiene, limpieza o de medicamentos para animales; en lugares secos y frescos y siempre preservados de la luz.

**No guardes medicamentos caducados o que no utilices, llévalos siempre al Punto SIGRE de la farmacia.**

www.sigre.es

PARA CUIDAR DE TU SALUD Y PROTEGER LA SALUD DE TU FAMILIA



### ¿QUÉ HACER CON LOS RESTOS DE MEDICAMENTOS?

Para evitar la contaminación del medio ambiente y cuidar de la salud de las personas, existe un Punto SIGRE en todas las farmacias españolas donde depositar los restos de medicamentos y sus envases para que puedan recibir un tratamiento medioambiental adecuado.

**Llevar al Punto SIGRE de la farmacia:**

- Al acabar el medicamento: **el envase vacío.**
- Al finalizar un tratamiento: **los envases vacíos y los restos de medicamentos.**
- Al revisar el botiquín: **los medicamentos que no necesites y los caducados.** Y no olvides llevarlos dentro de su caja.

Nunca te desprendas de los restos de medicamentos o de sus envases a través del desagüe o de la basura. Es importante **revisar el botiquín** doméstico al menos dos veces al año para retirar los medicamentos caducados, que no necesites o que ya no recuerdas para qué fueron prescritos.

Recuerda: en el Punto Sigre **no se deben depositar agujas.**

**Todos los medicamentos que retires del botiquín deposítalos en el Punto SIGRE de la farmacia.**

**PARA CUIDAR LA SALUD DE LA NATURALEZA Y PROTEGER EL MEDIO AMBIENTE**



# Materiales: Fichas con consejos

## Consejos sanitarios

### ¿CÓMO USAR BIEN LOS MEDICAMENTOS?

- Hazlo siempre **como te indiquen los profesionales sanitarios** y, en especial, respetando la dosis prescrita, las horas o intervalos en que se debe tomar, la forma en como hay que tomarlo y el tiempo de duración del tratamiento.



- **No tomes medicamentos por tu cuenta** o aconsejado por otras personas, puede que la dosis no sea la correcta para ti, que te ocasione problemas o dificulte un diagnóstico preciso.

¿CÓMO USAR BIEN LOS MEDICAMENTOS?

La industria farmacéutica investiga y desarrolla nuevos medicamentos para cuidar de nuestra salud. **Siempre toma un medicamento cuando sea necesario.**

- Hazlo siempre como te indican los profesionales sanitarios y, en especial, respetando la dosis prescrita, las horas o intervalos en que se debe tomar, la forma en como hay que tomarlo y el tiempo de duración del tratamiento.
- **No tomes medicamentos por tu cuenta** o aconsejado por otras personas, puede que la dosis no sea la correcta para ti, que te ocasione problemas o dificulte un diagnóstico preciso.
- Los medicamentos hay que guardarlos siempre en sus envases originales, así siempre estarán identificados con el nombre, el lote y la caducidad. Conserva el prospecto para poder leerlo si tienes alguna duda.
- Manténlos fuera del alcance de los niños y guárdalos separados de productos de limpieza, líquidos o de medicamentos para animales, en lugares secos y frescos y siempre protegidos de la luz.

**No guardes medicamentos caducados o que no utilices. Révelalos siempre al Punto SIGRE de la farmacia.**

PARA CUIDAR DE TU SALUD Y PROTEGER LA SALUD DE TU FAMILIA



## Materiales: Fichas con consejos

### Consejos medioambientales

#### ¿QUÉ HACER CON LOS RESTOS DE MEDICAMENTOS?

Llevar al Punto SIGRE de la farmacia:

Al acabar el medicamento:  
**el envase vacío.**

Al finalizar un tratamiento:  
**los envases vacíos y los restos de medicamentos.**

Al revisar el botiquín:  
**los medicamentos que no necesites y los caducados.**  
Y no olvides llevarlos dentro de su caja.



## Materiales de la Campaña

🔄 **Folleto explicativo de SIGRE** que se distribuirá a:

- 🔄 Médicos
- 🔄 Enfermer@s

🔄 Se distribuirá a Farmacéuticos **Circular informativa sobre la Campaña**



**NUEVO SÍMBOLO OBLIGATORIO EN LOS ENVASES DE MEDICAMENTOS**

La Agencia Española de Medicamentos y Productos Sanitarios ha autorizado la inserción del símbolo SIGRE en todos los envases de medicamentos, dispensados a través de las oficinas de farmacia. Este símbolo medioambiental viene a completar la información sanitaria que ya aparece en el envase.

**LA FORMA CORRECTA DE CERRAR EL CICLO DE VIDA DEL MEDICAMENTO**

Reciclado de materiales

Valorización energética

Hogares → Farmacias → Distribuidores → Proceso de selección y clasificación

SIGRE contribuye a reducir el consumo de recursos naturales, reciclando los distintos materiales que forman los envases de medicamentos: papel, cartón, plástico, vidrio, etc.

Al mismo tiempo, se garantiza que los restos de medicamentos que el ciudadano deposita en el Punto SIGRE de la farmacia se eliminan, utilizándolos como combustible para producir energía eléctrica.

De esta forma, se cierra correctamente, desde el punto de vista sanitario y medioambiental, el ciclo de vida del medicamento.

receta salud  receta medio ambiente

Punto SIGRE de la farmacia

**GARANTÍA MEDIOAMBIENTAL DE LA INDUSTRIA FARMACÉUTICA**

El símbolo SIGRE  que los laboratorios deben incorporar en el envase garantiza que, tanto este como los restos de medicamentos que pueda contener, van a recibir un tratamiento medioambiental adecuado.

**CÓDIGO NACIONAL**

**REQUISITOS DE DISPENSACIÓN**

**PRINCIPIO ACTIVO**

**CUPÓN PRECINTO**

**VÍA DE ADMINISTRACIÓN**

**LOTE, CADUCIDAD Y P.V.P.**

**SIGREMED**

20 tabletas recubiertas

LABORATORIO FARMACÉUTICO S.A.

# Presentación Campaña

receta salud



receta medio ambiente

