

Bacillus cereus

Gram +



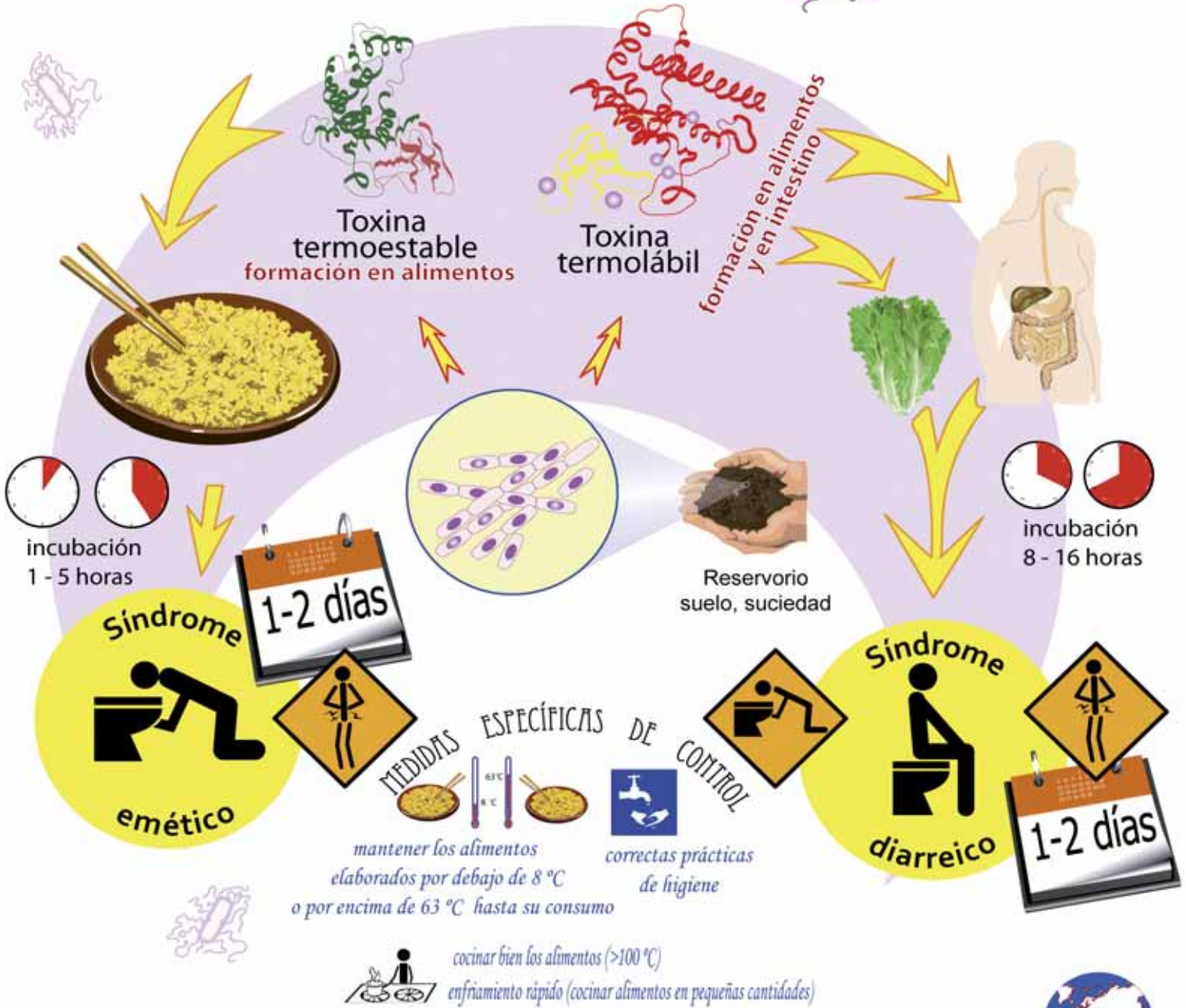
- Esporas termorresistentes
- Resisten desecación y congelación
- Algunos tipos requieren activación de las esporas por calor para germinar y crecer



forman toxinas por encima de 8°C



O₂ Aerobio
Anaerobio facultativo



Alimentos involucrados



incidencia mundial
++/+++