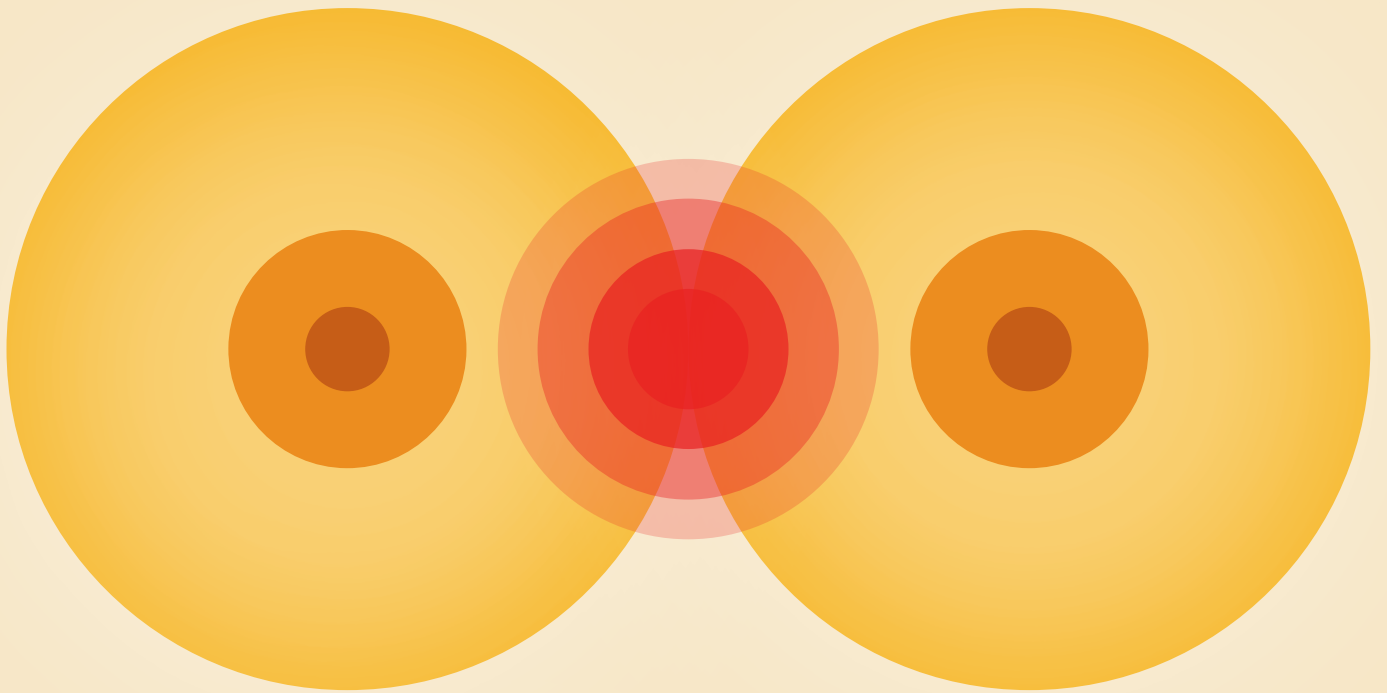


برنامج الكشف المبكر عن سرطان الثدي



الكشف المبكر هو اكتشاف
المرض قبل ظهور الأعراض.

الثدي هو المصطلح الذي
يطلقه الأطباء على الثديين

يهدف الكشف إلى اكتشاف
وجود شيء ما.

سرطان الثدي هو مرض شائع.

إن واحدة من كل عشر نساء مصابة بسرطان الثدي.

يكون سرطان الثدي أكثر شيوعاً عند تقدم العمر.

ما الذي يمكنني فعله للوقاية من سرطان الثدي؟

عندما يكون سرطان الثدي صغير جداً يمكن الكشف عنه مبكراً

وعندما يتم الكشف عنه مبكراً

غالباً ما يتم الشفاء منه.

يتم الكشف عن سرطان الثدي

حتى وإن كان حجمه صغيراً جداً

عن طريق اختبار يسمى التصوير الشعاعي للثدي

والذي هو سريع وبسيط.

بواسطة التصوير الشعاعي للثدي،

يتم الكشف عن جميع سرطانات الثدي تقريباً.

ما هو التصوير الشعاعي للثدي؟

التصوير الشعاعي للثدي هو إجراء صورة بالأشعة السينية للثدي.

يجب إجراء صورتين بالأشعة السينية لكل واحد من الثديين.

لتكون صورة الماموجرام واضحة،

يجب أن يتم ضغط الثدي

وهو يسبب قليلاً من الألم في بعض الأحيان.

الكشف المبكر عن سرطان الثدي مهم جداً
لذلك، إذا كان عمرك بين 45 و74 عاماً،
تمنحك وزارة الصحة إمكانية
القيام بتصوير الثدي بالأشعة السينية مجاناً كل سنتين.

كيف يمكنك القيام بتصوير الثدي بالأشعة السينية؟

سوف تصلك رسالة إلى المنزل
لإخبارك ما عليك القيام به.
يمكنك أيضاً أن تسأل طبيبك.
بعد تصوير الماموجرام الأول
سوف تتلقين رسالة كل سنتين
للقيام بالفحوصات التالية.

كيف تعرفين النتيجة؟

ستصلك نتيجة التصوير الشعاعي
للثدي إلى المنزل بواسطة رسالة،
كما سترسل أيضاً إلى طبيبك.

عندما تكون النتيجة سلبية
فذلك يعني أن الثدي بخير
وأنه لا يوجد سرطان.

قد يخبرونك في بعض الأحيان أنه عليك تكرار تصوير الماموجرام
لأن الصورة غير واضحة.

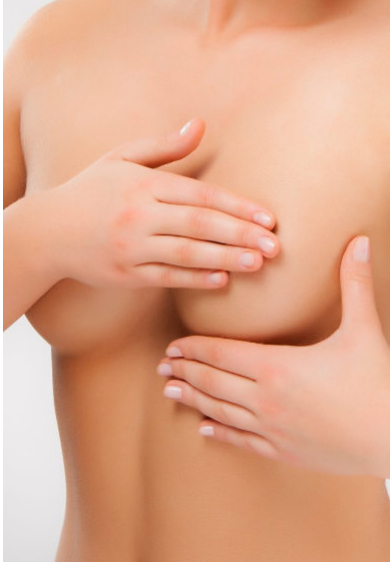


عندما تكون النتيجة مشكوك فيها،

أي أنه ليس معروفاً على وجه اليقين ما إذا كان هناك سرطان الثدي أم لا.

في هذه الحالة يجب عليك الذهاب إلى الطبيب

لإجراء اختبارات أخرى.



بعض النصائح

في اليوم الذي ستجرين فيه تصوير الثدي بالأشعة السينية،

لا تضعي أي شيء على الثديين أو على الإبطين

حتى تكون الصورة واضحة.

للقيام بتصوير الثدي بالأشعة السينية

يجب عليك خلع الجزء العلوي من ملابسك.

**الفحص الذاتي لثديك هو
لمس الثدي بواسطة راحة
يدك لمعرفة ما إذا كانت
هناك كتلة ما موجودة.**

من المهم أن تعرفي ثديك.

لذلك عليك أن تقومي بالفحص الذاتي لثديك

بشكل دوري.

بهذا الشكل سوف تلاحظين ما إذا كان هناك أي تغيير

أو وجود أي كتل.

توجهي إلى الطبيب إذا لاحظت شيئاً غريباً في الثدي،

حتى وإن كنت قد قمت بتصوير الثدي بالأشعة السينية مؤخراً.

قومي بتصوير الثدي بالأشعة السينية

كلما اتصلوا بك.

فمرة واحدة فقط لا تكفي!

أذهبي كلما اتصلوا بك!

وحدات تصوير الثدي

AVILA فيلا

المستشفى الإقليمي

الهاتف 920 35 72 00

BURGOS بورغوس

الخدمة الإقليمية للصحة والرعاية الاجتماعية

الهاتف 947 28 01 36

LEÓN ليون

مستشفى مونتني سان إيسيدرو

الهاتف 987 22 72 50

PONFERRADA بونفيرادا

مركز بونفيرادا الصحي 2

الهاتف 987 40 42 54

PALENCIA بالنتية

مستشفى سان تيلمو

الهاتف 979 72 82 00

CERVERA DE PISUERGA ثيربيرا دي بيسويرجا

الهاتف 979 70 66 00

SALAMANCA سلمنكا

الخدمة الإقليمية للصحة والرعاية الاجتماعية

الهاتف 923 29 60 22

SEGOVIA سيغوييا

المستشفى متعدد التخصصات (Hospital Policlínico)

الهاتف 921 41 92 90

SORIA سوريا

المستشفى المؤسسي (Hospital ins1tucional)

الهاتف 975 22 09 04

VALLADOLID ESTE شرق فيلوايد

الخدمة الإقليمية للصحة والرعاية الاجتماعية

الهاتف 983 41 37 71

VALLADOLID OESTE غرب فيلوايد

مركز التخصص "Arturo Eyries"

الهاتف 983 45 60 17

ZAMORA ثامورا

المستشفى الإقليمي

الهاتف 980 52 02 00