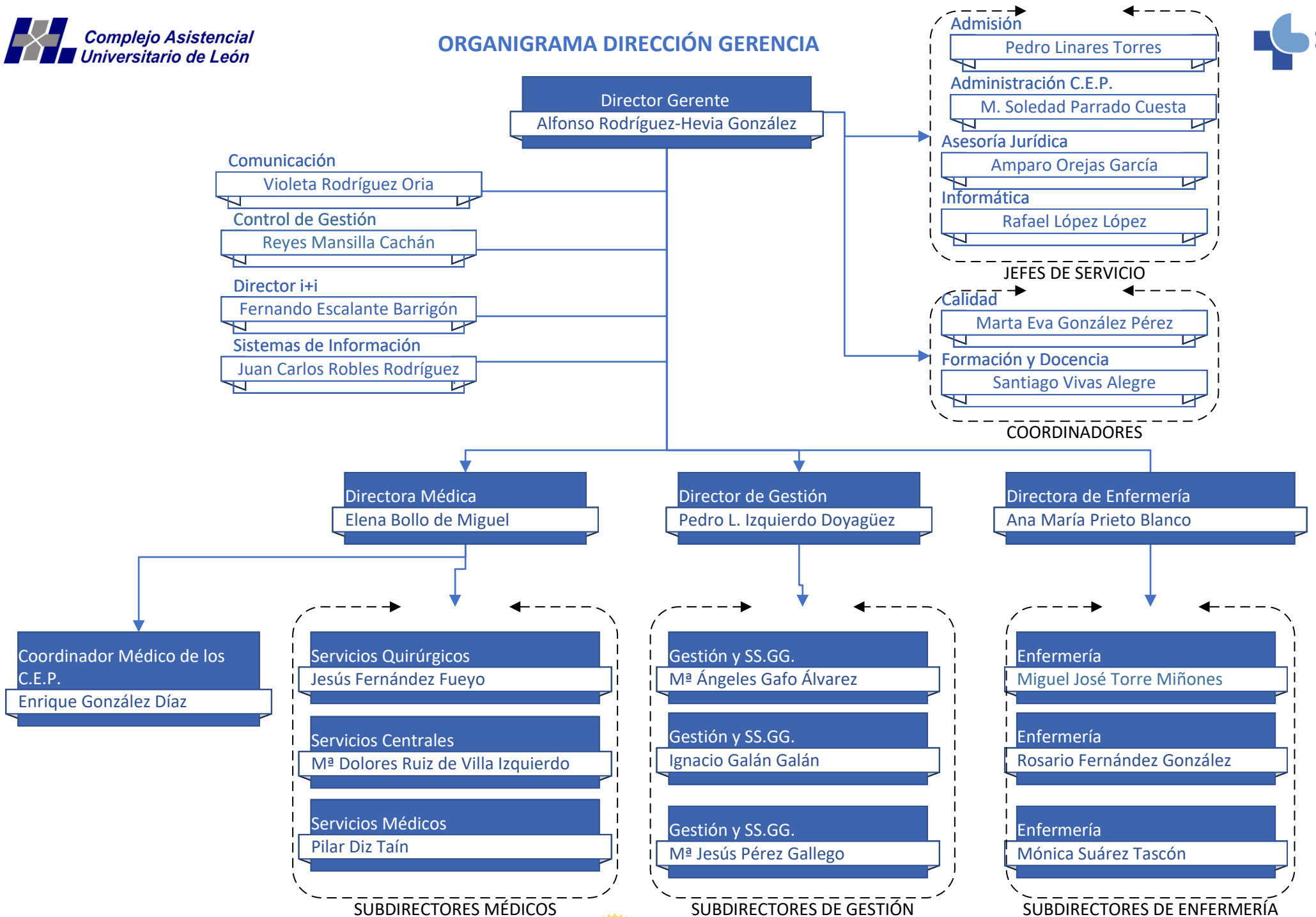
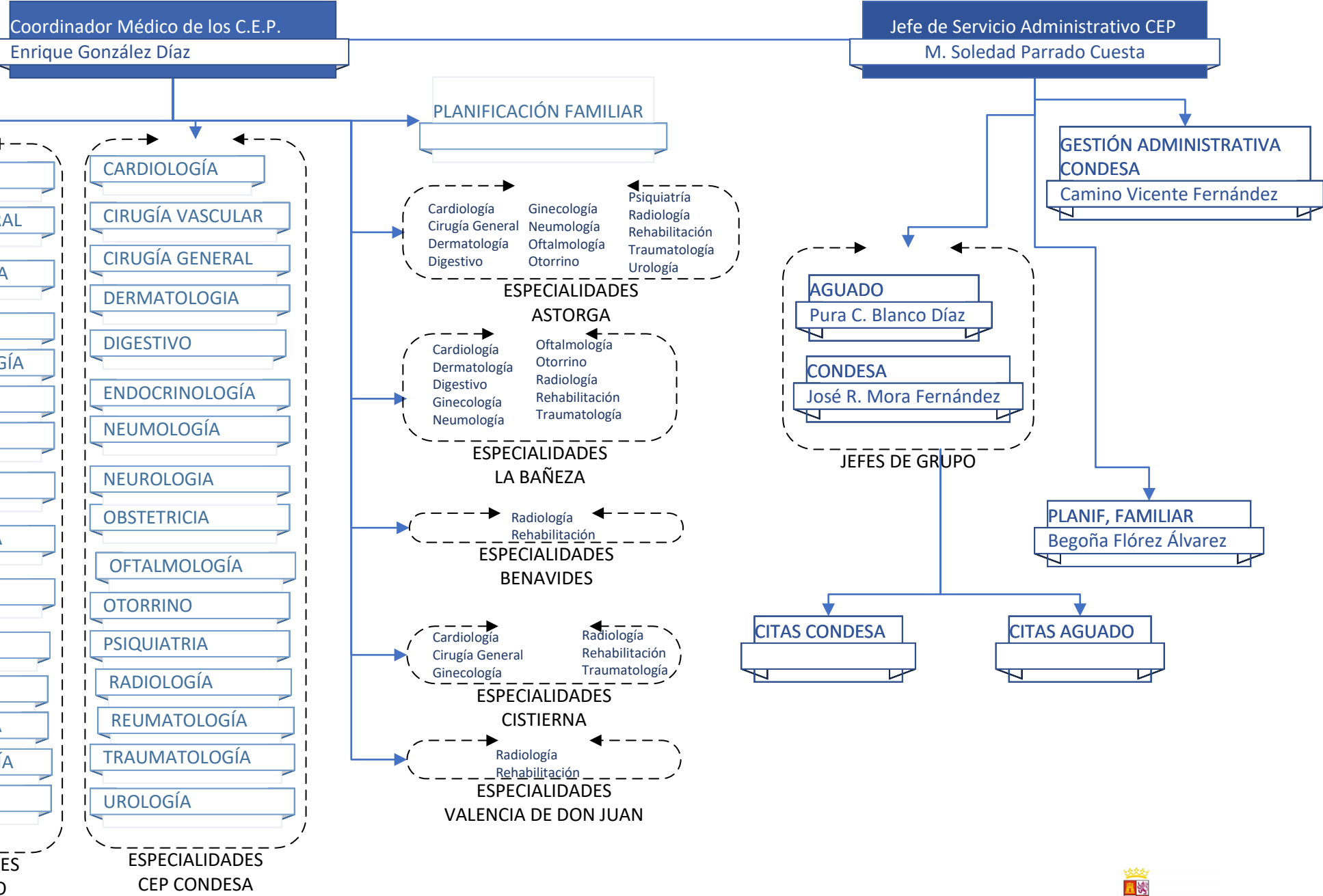


## ORGANIGRAMA DIRECCIÓN GERENCIA





**Directora Médica**  
Elena Bollo de Miguel

**Coordinador Médico de los C.E.P.**  
Enrique González Díaz

**Subdirector Médico**  
Jesús Fernández Fueyo

**Subdirectora Médica**  
M<sup>a</sup> Dolores Ruiz de Villa Izquierdo

**Subdirectora Médica**  
Pilar Diz Taín

- Anestesiología y Reanimación y Terapéutica del Dolor
- Angiología y Cirugía Vasculat
- Cirugía Cardiovascular
- Cirugía General y Ap. Digestivo
- Cirugía Pediátrica
- Cirugía Maxilofacial
- Cirugía Plástica y Reparadora
- Dermatología Médico-Quirúrgica y Venereología
- Neurocirugía
- Obstetricia y Ginecología
- Oftalmología
- Otorrinolaringología
- Traumatología y Cirug. Ortopédica
- Urología

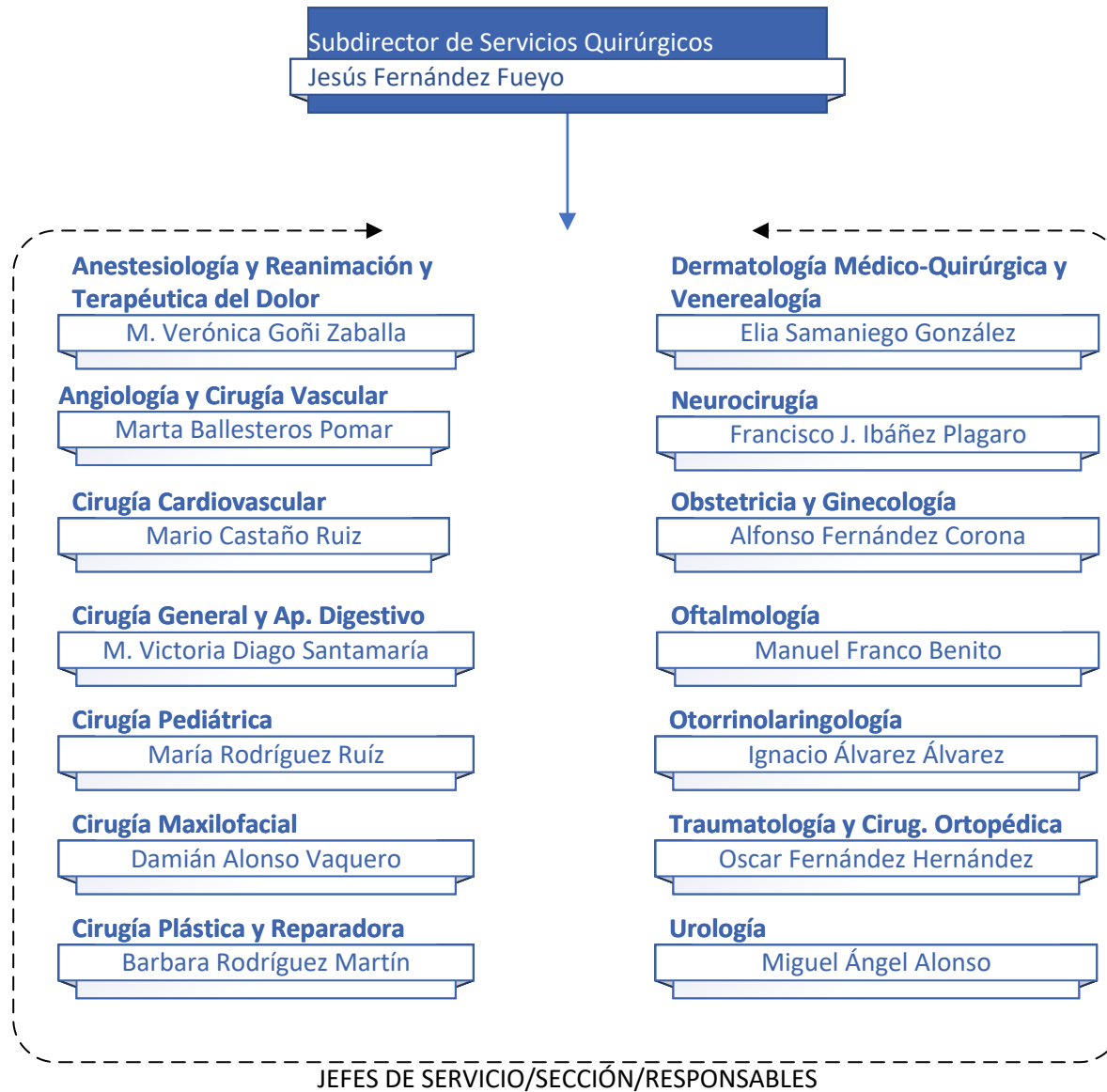
SERVICIOS QUIRÚRGICOS

- Análisis Clínicos
- Anatomía Patológica
- Farmacia Hospitalaria
- Hematología y Hemoterapia
- Inmunología
- Medicina Intensiva
- Medicina Nuclear
- Medicina Preventiva y Salud Pública
- Microbiología
- Neurofisiología Clínica
- Oncología Radioterápica
- Prevención de Riesgos Laborales
- Radiodiagnóstico
- Radiofísica y Protección Radiológica
- Rehabilitación
- Urgencias

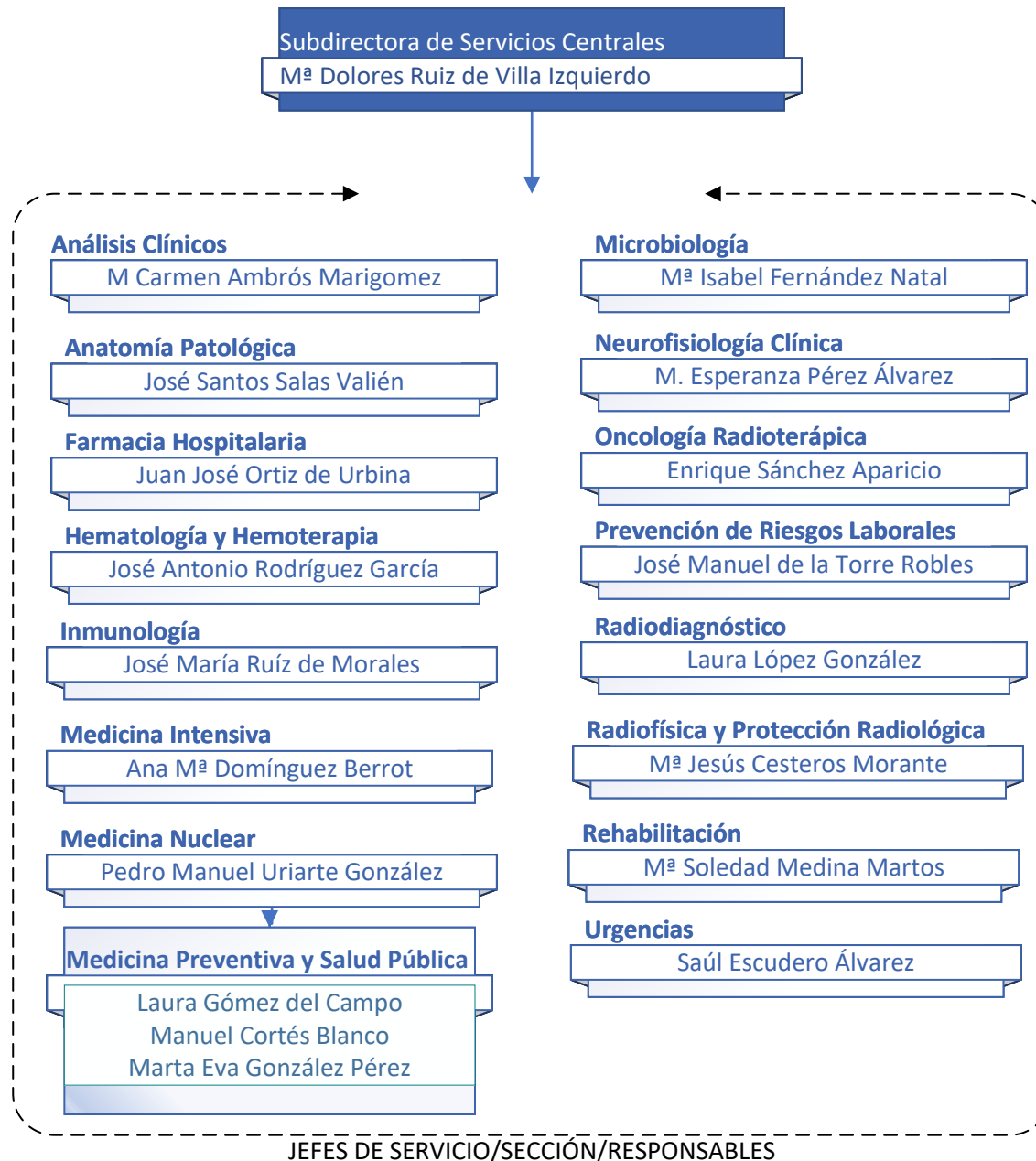
SERVICIOS CENTRALES

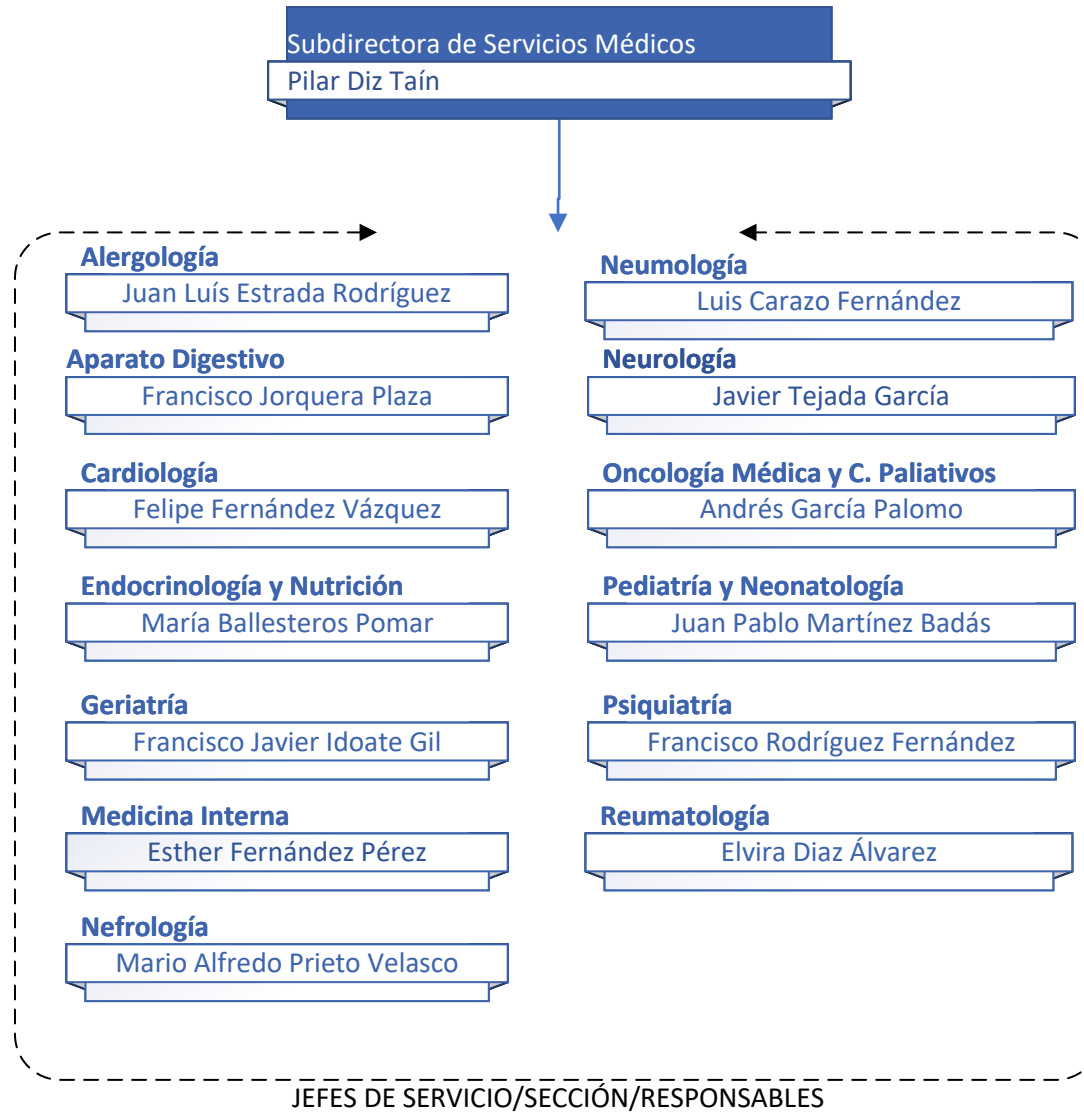
- Alergología
- Aparato Digestivo
- Cardiología
- Endocrinología y Nutrición
- Geriatria
- Medicina Interna
- Nefrología
- Neumología
- Neurología
- Oncología Médica y C. Paliativos
- Pediatría y Neonatología
- Psiquiatría
- Reumatología

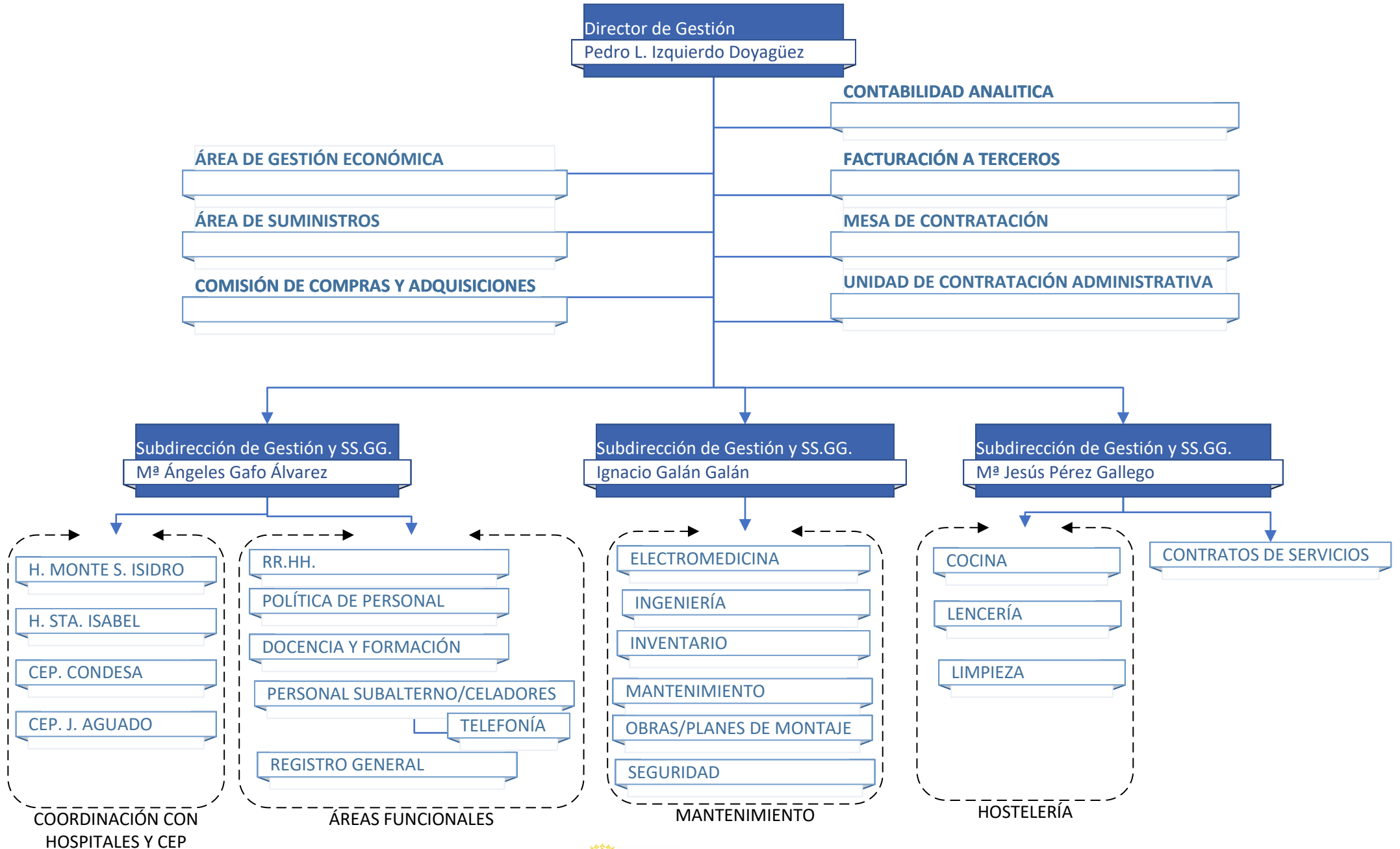
SERVICIOS MÉDICOS



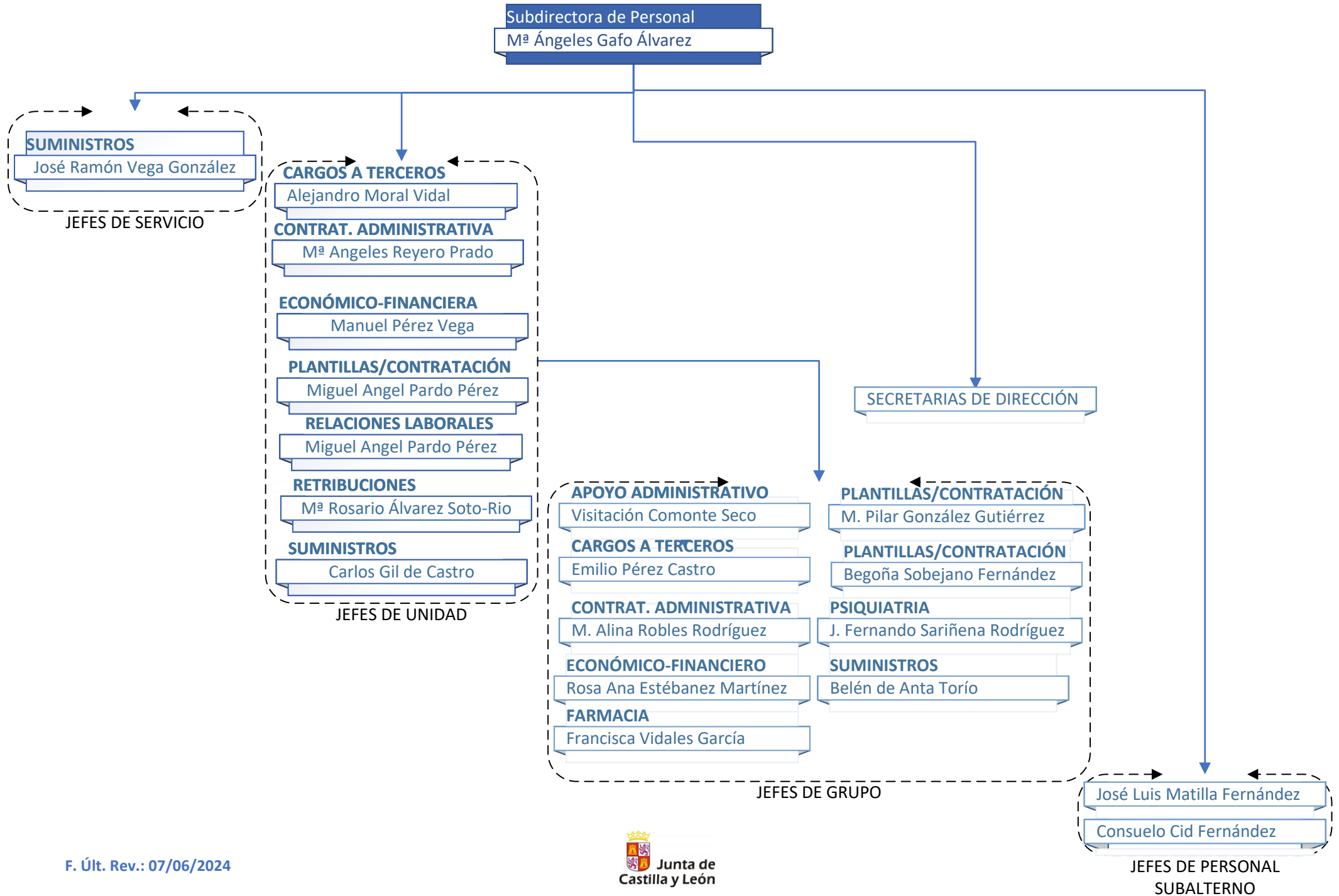
## ORGANIGRAMA SUBDIRECCIÓN MÉDICA DE SERVICIOS CENTRALES



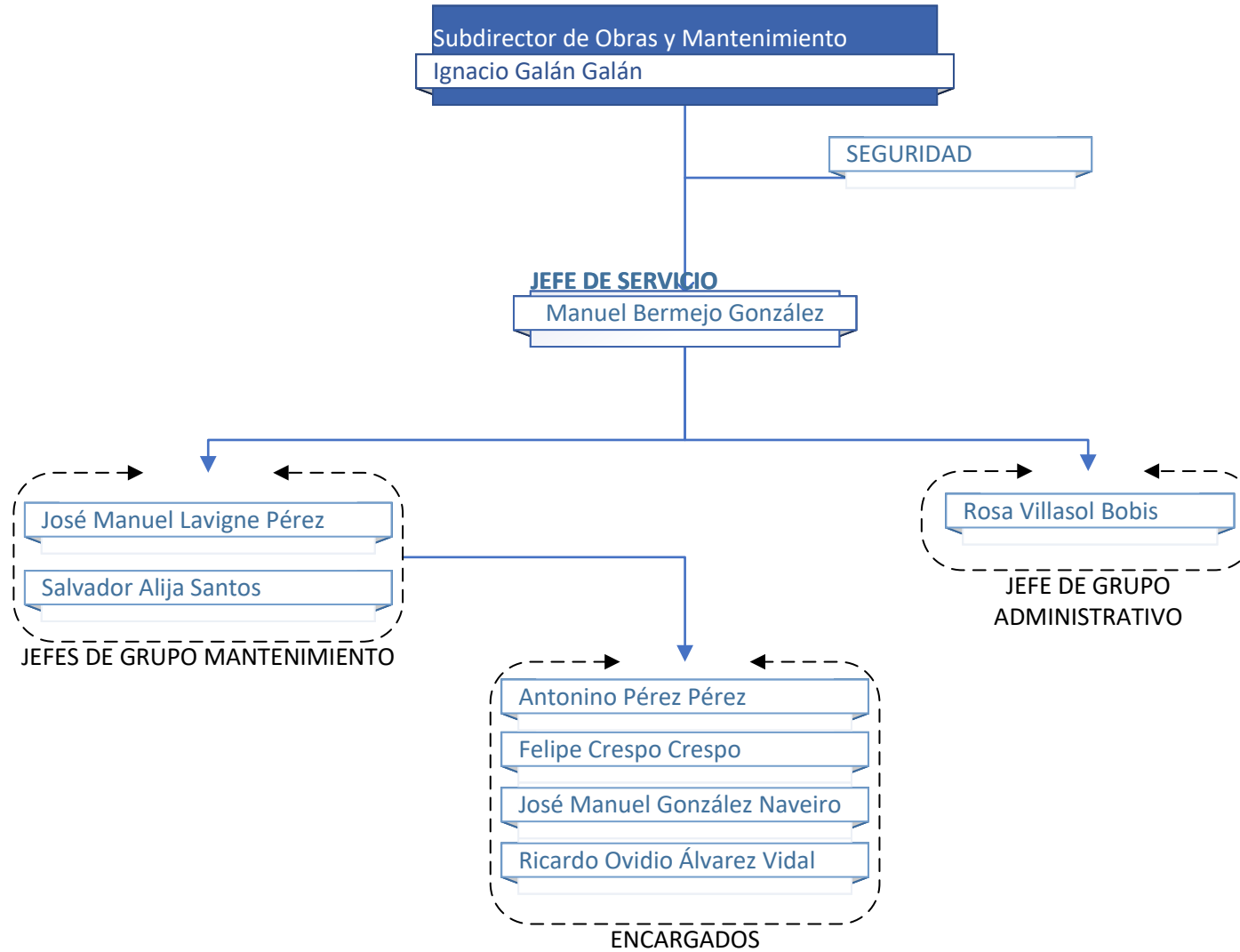


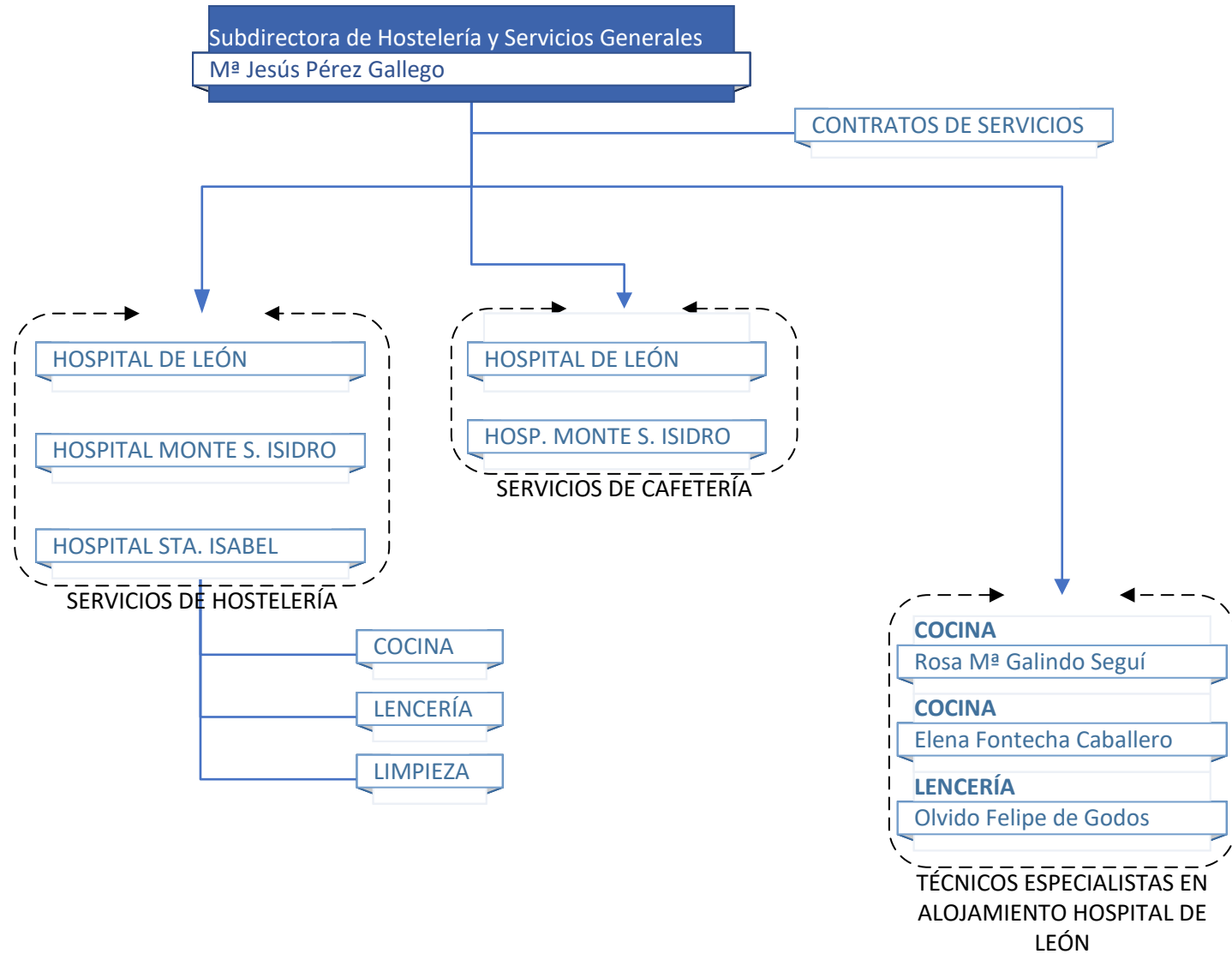


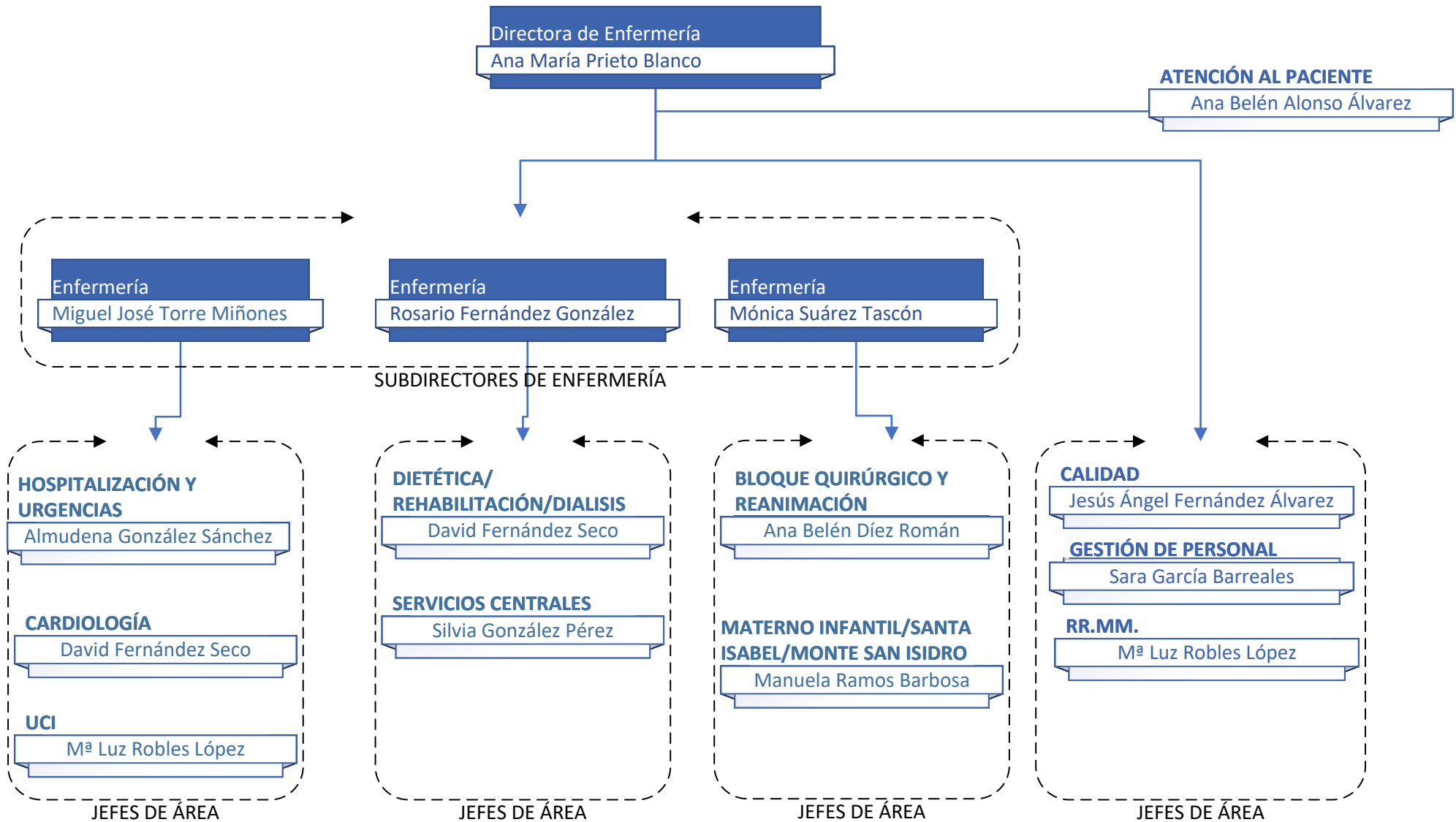
## ORGANIGRAMA DE LA SUBDIRECCIÓN DE GESTIÓN - PERSONAL

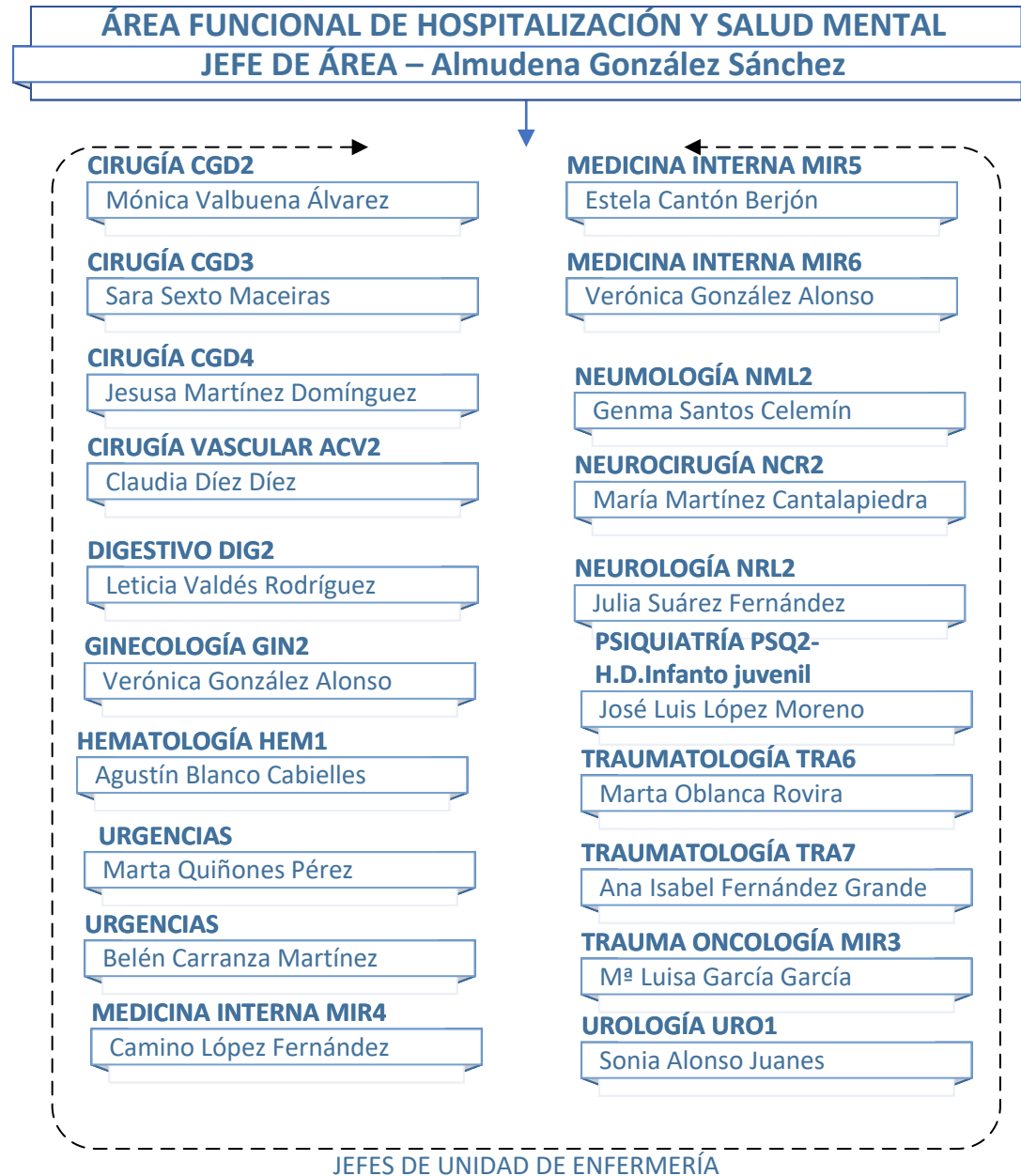


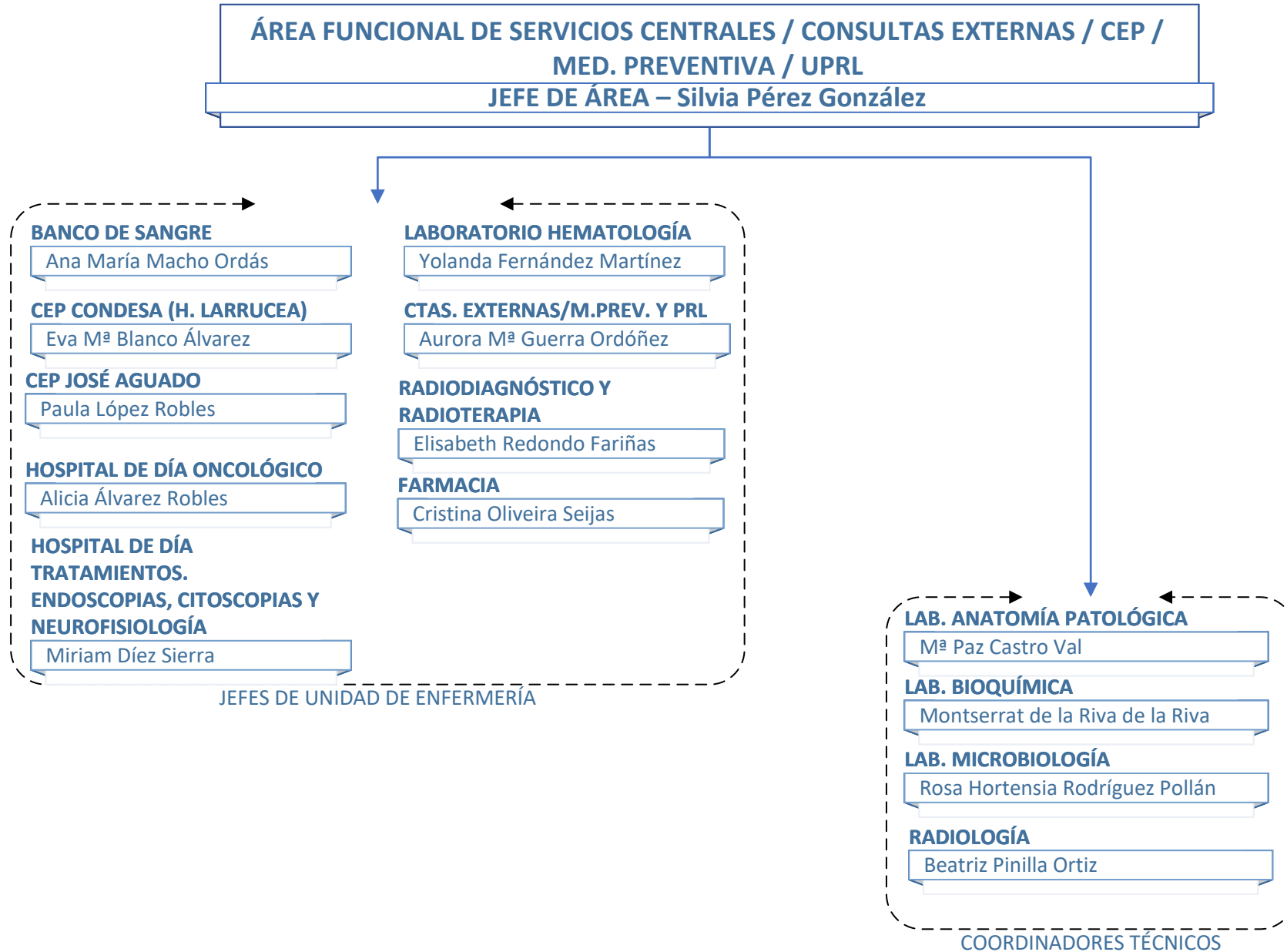


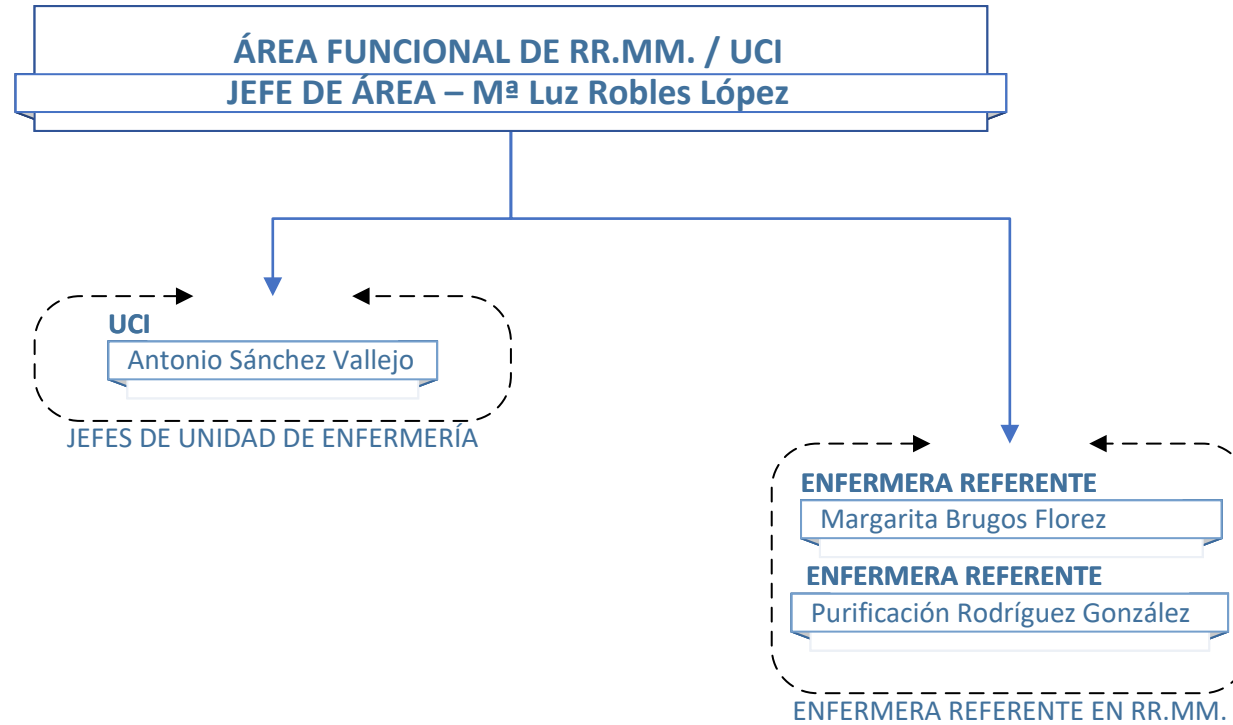












**ÁREA FUNCIONAL DE BLOQUE QUIRÚRGICO Y REANIMACIÓN**

**JEFE DE ÁREA – Ana Belén Díez Román**

**ESTERILIZACIÓN**

Laura Martínez Castañeda

**QUIRÓFANO**

Carmen Crespo Martínez

**QUIRÓFANO**

M<sup>a</sup> Elena Urdiales García

**REANIMACIÓN**

M<sup>a</sup> de las Nieves Fernández Gaute

**REANIMACIÓN CARDÍACA**

M<sup>a</sup> Dolores González del Campo

JEFES DE UNIDAD DE ENFERMERÍA

**ÁREA FUNCIONAL MATERNO INFANTIL / SANTA ISABEL / MONTE SAN ISIDRO**  
**JEFE DE ÁREA – Manuela Ramos Barbosa**





